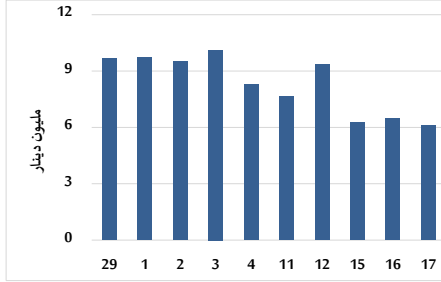
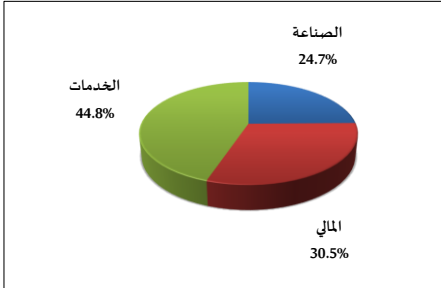


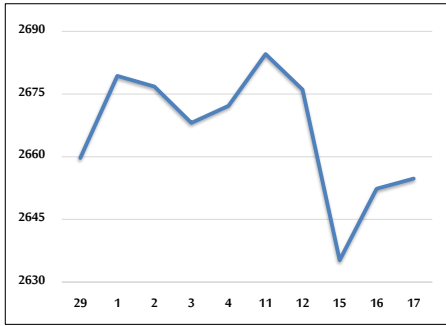
حجم التداول اليومي من 5/29 لغاية 2025/6/17



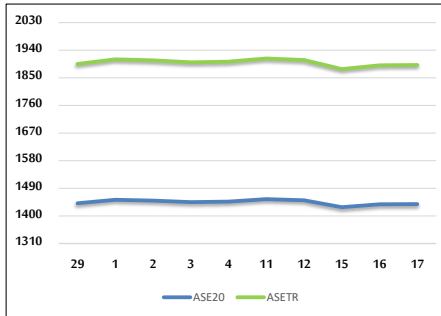
التوزيع القطاعي لحجم التداول ليوم التلثاء 2025/6/17



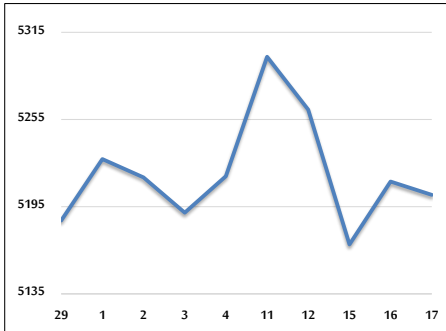
المؤشر العام المرجح بالقيمة السوقية للأسهم الحرة من 5/29 لغاية 2025/6/17



مؤشر ASE20 ومؤشر ASETR من 5/29 لغاية 2025/6/17



المؤشر المرجح بالقيمة السوقية من 5/29 لغاية 2025/6/17



حجم التداول (دينار)

التغير (%)	التغير	2025	2024	
32.86%	1,506,463	6,090,676	4,584,213	يومي
82.26%	33,145,599	73,440,576	40,294,977	تراكمي (6/17-6/1)
27.45%	163,884,997	760,956,492	597,071,495	تراكمي (6/17-1/2)

عدد الأسهم المتداولة

التغير (%)	التغير	2025	2024	
-22.86%	-719,172	2,427,391	3,146,563	يومي
1.07%	298,636	28,264,450	27,965,814	تراكمي (6/17-6/1)
-4.13%	-16,704,588	387,797,785	404,502,373	تراكمي (6/17-1/2)

عدد العقود المنفذة

التغير (%)	التغير	2025	2024	
-11.10%	-256	2,051	2,307	يومي
9.30%	2,086	24,526	22,440	تراكمي (6/17-6/1)
-4.48%	-11,875	253,125	265,000	تراكمي (6/17-1/2)

بعض النسب المالية للبورصة (2025/6/17)

القطاع	القيمة السوقية إلى P/E العائد	القيمة السوقية إلى القيمة الدفترية	الأرباح الموزعة إلى القيمة السوقية (%)	معدل الدوران (%)
القطاع المالي	7.569	0.783	6.456	0.021
قطاع الخدمات	13.040	1.154	6.172	0.095
قطاع الصناعة	11.204	1.826	6.689	0.049
جميع القطاعات	8.783	1.072	6.830	0.039

المؤشر العام المرجح بالقيمة السوقية للأسهم الحرة (ASEGI=1000)

التغير	التغير	التلثاء	الإثنين	
6.67%	0.09%	2654.8	2652.3	المؤشر العام ASEGI
4.94%	0.19%	2781.8	2776.6	القطاع المالي
2.80%	-0.14%	1740.7	1743.2	قطاع الخدمات
15.23%	0.03%	6374.0	6372.4	قطاع الصناعة

المؤشر المرجح بالقيمة السوقية للأسهم الحرة (ASE20=1000)

التغير	التغير	التلثاء	الإثنين
7.03%	0.05%	1438.4	1437.7

مؤشر العائد الكلي (ASETTR=1074)

التغير	التغير	التلثاء	الإثنين
15.24%	0.05%	1891.7	1890.7

المؤشر المرجح بالقيمة السوقية (1000=1991)

التغير	التغير	التلثاء	الإثنين	
12.29%	-0.17%	5203.2	5212.2	المؤشر العام
9.31%	-0.19%	7163.1	7176.5	قطاع البنوك
16.52%	-0.27%	1603.3	1607.6	قطاع التأمين
4.40%	-0.01%	901.6	901.7	قطاع الخدمات
17.53%	-0.20%	7920.6	7936.8	قطاع الصناعة

مؤشرات الأسواق المرجحة بالقيمة السوقية للأسهم الحرة (1000=2012)

التغير	التغير	التلثاء	الإثنين	
6.93%	0.06%	1492.3	1491.5	السوق الأول
2.57%	0.66%	853.9	848.4	السوق الثاني

القيمة السوقية (دينار)

التغير	التغير	2025	2024
10.96%	-0.17%	19,590,199,906	19,622,920,435