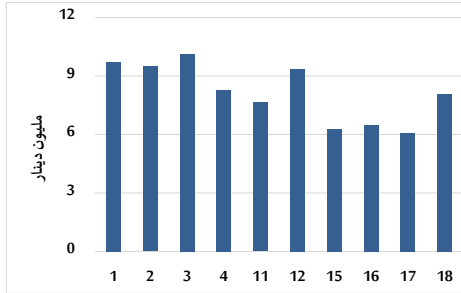


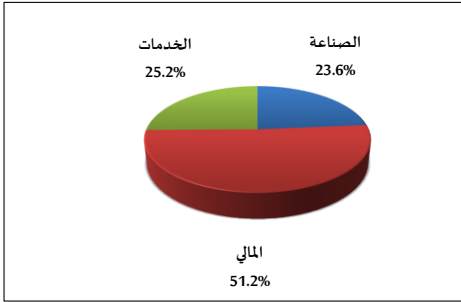
خلاصة البيانات الاحصائية لبورصة عمان

الأربعاء 2025/6/18

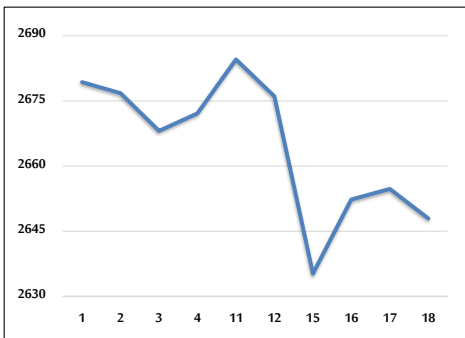
حجم التداول اليومي من 6/1 لغاية 6/18 2025/6/18



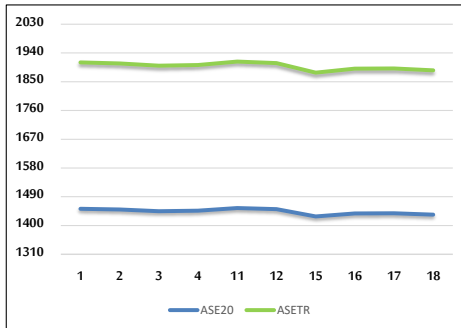
التوزيع القطاعي لحجم التداول ليوم الأربعاء 2025/6/18



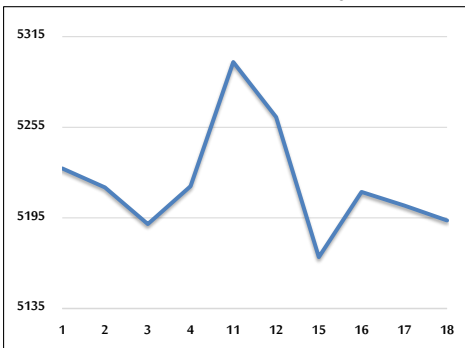
المؤشر العام المرجح بالقيمة السوقية للأسهم الحرة من 6/1 لغاية 6/18 2025/6/18



مؤشر ASE20 ومؤشر ASETR من 6/1 لغاية 6/18 2025/6/18



المؤشر المرجح بالقيمة السوقية من 6/1 لغاية 6/18 2025/6/18



حجم التداول (دينار)

التغير (%)	التغير	2025	2024	
125.48%	4,491,522	8,070,913	3,579,391	يومي
85.78%	37,637,121	81,511,489	43,874,368	تراكمي (6/18-6/1)
28.03%	168,376,519	769,027,405	600,650,886	تراكمي (6/18-1/2)

عدد الأسهم المتداولة

التغير (%)	التغير	2025	2024	
15.73%	536,748	3,948,855	3,412,107	يومي
2.66%	835,384	32,213,305	31,377,921	تراكمي (6/18-6/1)
-3.96%	-16,167,840	391,746,640	407,914,480	تراكمي (6/18-1/2)

عدد العقود المنفذة

التغير (%)	التغير	2025	2024	
9.23%	166	1,965	1,799	يومي
9.29%	2,252	26,491	24,239	تراكمي (6/18-6/1)
-4.39%	-11,709	255,090	266,799	تراكمي (6/18-1/2)

بعض النسب المالية للبورصة (2025/6/18)

القطاع	القيمة السوقية إلى P/E العائد	القيمة الدفترية	الأرباح الموزعة إلى القيمة السوقية (%)	معدل الدوران (%)
القطاع المالي	7.552	0.781	6.471	0.058
قطاع الخدمات	12.975	1.149	6.203	0.071
قطاع الصناعة	11.204	1.826	6.689	0.086
جميع القطاعات	8.767	1.070	6.843	0.064

المؤشر العام المرجح بالقيمة السوقية للأسهم الحرة (1000=1999) ASEGI

القطاع	التغير		الأربعاء 18/06/2025	الثلاثاء 17/06/2025
	بداية العام	اليوم السابق		
المؤشر العام ASEGI	6.40%	-0.26%	2647.9	2654.8
القطاع المالي	4.69%	-0.24%	2775.3	2781.8
قطاع الخدمات	2.37%	-0.41%	1733.5	1740.7
قطاع الصناعة	15.21%	-0.02%	6372.7	6374.0

المؤشر المرجح بالقيمة السوقية للأسهم الحرة (1000=2014) ASE20

التغير	الأربعاء 18/06/2025	الثلاثاء 17/06/2025
6.67%	1433.7	1438.4

مؤشر العائد الكلي (1074=2021)ASETR

التغير	الأربعاء 18/06/2025	الثلاثاء 17/06/2025
14.86%	1885.5	1891.7

المؤشر المرجح بالقيمة السوقية (1000=1991)

القطاع	التغير		الأربعاء 18/06/2025	الثلاثاء 17/06/2025
	بداية العام	اليوم السابق		
المؤشر العام	12.08%	-0.19%	5193.3	5203.2
قطاع البنوك	9.01%	-0.27%	7143.7	7163.1
قطاع التأمين	16.72%	0.17%	1606.1	1603.3
قطاع الخدمات	3.83%	-0.54%	896.8	901.6
قطاع الصناعة	17.50%	-0.02%	7918.7	7920.6

مؤشرات الأسواق المرجحة بالقيمة السوقية للأسهم الحرة (1000=2012)

القطاع	التغير		الأربعاء 18/06/2025	الثلاثاء 17/06/2025
	بداية العام	اليوم السابق		
السوق الأول	6.61%	-0.30%	1487.8	1492.3
السوق الثاني	2.91%	0.33%	856.8	853.9

القيمة السوقية (دينار)

التغير	الأربعاء 18/06/2025	الثلاثاء 17/06/2025
10.76%	19,556,180,322	19,590,199,906