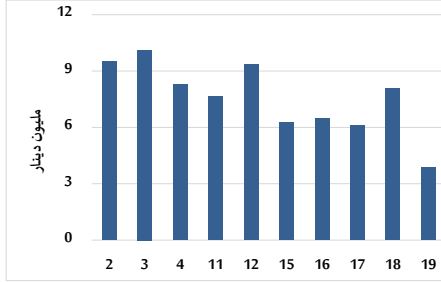
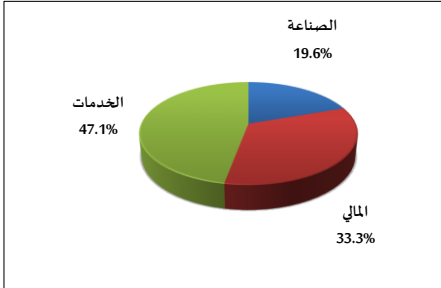


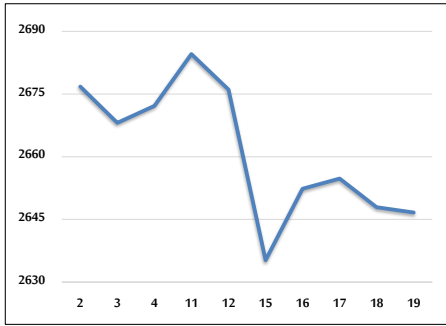
حجم التداول اليومي من 6/2 لغاية 6/19 2025/6/19



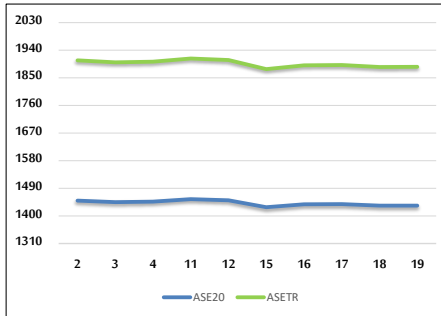
التوزيع القطاعي لحجم التداول ليوم الخميس 2025/6/19



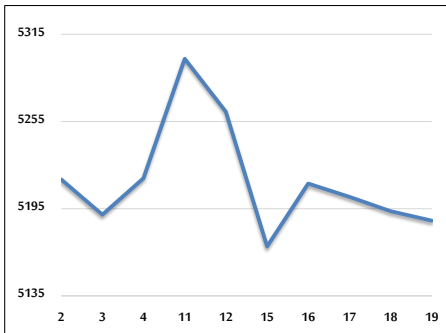
المؤشر العام المرجح بالقيمة السوقية للأسهم الحرة من 6/2 لغاية 6/19 2025/6/19



مؤشر ASE20 ومؤشر ASETR من 6/2 لغاية 6/19 2025/6/19



المؤشر المرجح بالقيمة السوقية من 6/2 لغاية 6/19 2025/6/19



حجم التداول (دينار)

التغير (%)	التغير	2025	2024	
-18.35%	-864,691	3,847,609	4,712,300	يومي
75.68%	36,772,430	85,359,098	48,586,668	تراكمي (6/19-6/1)
27.67%	167,511,828	772,875,014	605,363,186	تراكمي (6/19-1/2)

عدد الأسهم المتداولة

التغير (%)	التغير	2025	2024	
-38.86%	-1,254,519	1,973,880	3,228,399	يومي
-1.21%	-419,135	34,187,185	34,606,320	تراكمي (6/19-6/1)
-4.24%	-17,422,359	393,720,520	411,142,879	تراكمي (6/19-1/2)

عدد العقود المنفذة

التغير (%)	التغير	2025	2024	
8.16%	160	2,120	1,960	يومي
9.21%	2,412	28,611	26,199	تراكمي (6/19-6/1)
-4.30%	-11,549	257,210	268,759	تراكمي (6/19-1/2)

بعض النسب المالية للبورصة (2025/6/19)

القطاع	القيمة السوقية إلى P/E العائد	القيمة السوقية إلى القيمة الدفترية	الأرباح الموزعة إلى القيمة السوقية (%)	معدل الدوران (%)
القطاع المالي	7.550	0.781	6.473	0.026
قطاع الخدمات	12.992	1.150	6.195	0.058
قطاع الصناعة	11.171	1.821	6.709	0.024
جميع القطاعات	8.756	1.069	6.852	0.032

المؤشر العام المرجح بالقيمة السوقية للأسهم الحرة (ASEGI=1000)

التغير	الخميس 19/06/2025		الأربعاء 18/06/2025		
	بداية العام	اليوم السابق			
6.34%	-0.05%	2646.7	2647.9		المؤشر العام ASEGI
4.74%	0.05%	2776.6	2775.3		القطاع المالي
2.50%	0.12%	1735.7	1733.5		قطاع الخدمات
14.72%	-0.43%	6345.4	6372.7		قطاع الصناعة

المؤشر المرجح بالقيمة السوقية للأسهم الحرة (ASE20=1000)

التغير	الخميس 19/06/2025	الأربعاء 18/06/2025
6.68%	1433.8	1433.7

مؤشر العائد الكلي (ASETR=1074)

التغير	الخميس 19/06/2025	الأربعاء 18/06/2025
14.87%	1885.6	1885.5

المؤشر المرجح بالقيمة السوقية (1000=1991)

التغير	الخميس 19/06/2025		الأربعاء 18/06/2025		
	بداية العام	اليوم السابق			
11.94%	-0.13%	5186.7	5193.3		المؤشر العام
9.00%	-0.01%	7143.1	7143.7		قطاع البنوك
16.79%	0.06%	1607.1	1606.1		قطاع التأمين
3.84%	0.01%	896.8	896.8		قطاع الخدمات
17.16%	-0.29%	7895.8	7918.7		قطاع الصناعة

مؤشرات الأسواق المرجحة بالقيمة السوقية للأسهم الحرة (1000=2012)

التغير	الخميس 19/06/2025		الأربعاء 18/06/2025		
	بداية العام	اليوم السابق			
6.59%	-0.01%	1487.7	1487.8		السوق الأول
2.47%	-0.42%	853.1	856.8		السوق الثاني

القيمة السوقية (دينار)

التغير	الخميس 19/06/2025	الأربعاء 18/06/2025
10.64%	19,533,984,141	19,556,180,322