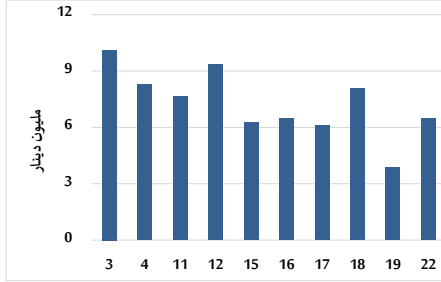
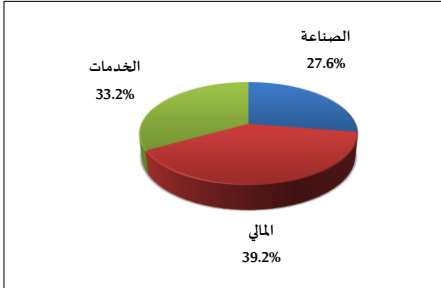


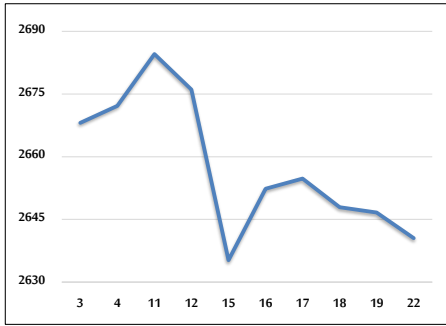
حجم التداول اليومي من 6/3 لغاية 2025/6/22



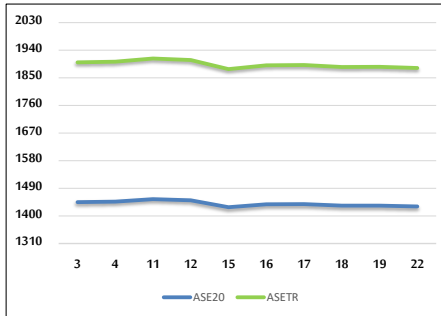
التوزيع القطاعي لحجم التداول ليوم الأحد 2025/6/22



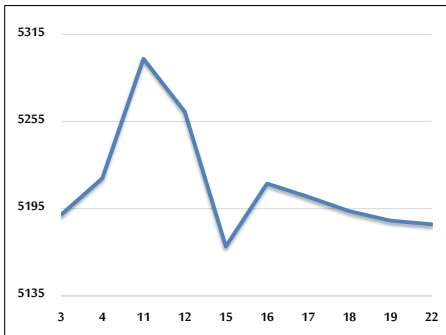
المؤشر العام المرجح بالقيمة السوقية للأسهم الحرة من 6/3 لغاية 2025/6/22



مؤشر ASE20 ومؤشر ASETR من 6/3 لغاية 2025/6/22



المؤشر المرجح بالقيمة السوقية من 6/3 لغاية 2025/6/22



حجم التداول (دينار)

التغير (%)	التغير	2025	2024	
31.68%	1,561,046	6,489,307	4,928,261	يومي
71.63%	38,333,476	91,848,405	53,514,929	تراكمي (6/22-6/1)
27.70%	169,072,874	779,364,321	610,291,447	تراكمي (6/22-1/2)

عدد الأسهم المتداولة

التغير (%)	التغير	2025	2024	
-57.92%	-3,518,005	2,556,333	6,074,338	يومي
-9.68%	-3,937,140	36,743,518	40,680,658	تراكمي (6/22-6/1)
-5.02%	-20,940,364	396,276,853	417,217,217	تراكمي (6/22-1/2)

عدد العقود المنفذة

التغير (%)	التغير	2025	2024	
-16.50%	-356	1,802	2,158	يومي
7.25%	2,056	30,413	28,357	تراكمي (6/22-6/1)
-4.39%	-11,905	259,012	270,917	تراكمي (6/22-1/2)

بعض النسب المالية للبورصة (2025/6/22)

القطاع	القيمة السوقية إلى P/E العائد	القيمة السوقية إلى القيمة الدفترية	الأرباح الموزعة إلى القيمة السوقية (%)	معدل الدوران (%)
القطاع المالي	7.512	0.777	6.505	0.034
قطاع الخدمات	12.989	1.150	6.196	0.079
قطاع الصناعة	11.226	1.829	6.676	0.021
جميع القطاعات	8.751	1.068	6.855	0.041

المؤشر العام المرجح بالقيمة السوقية للأسهم الحرة (1000=1999) ASEGI

التغير	الأحد 22/06/2025	الخميس 19/06/2025		التغير	
				اليوم السابق	بداية العام
6.10%	2640.5	2646.7	ASEGI العام	-0.23%	6.10%
4.36%	2766.6	2776.6	القطاع المالي	-0.36%	4.36%
2.33%	1732.7	1735.7	قطاع الخدمات	-0.17%	2.33%
14.90%	6355.7	6345.4	قطاع الصناعة	0.16%	14.90%

المؤشر المرجح بالقيمة السوقية للأسهم الحرة (1000=2014) ASE20

التغير	الأحد 22/06/2025	الخميس 19/06/2025	
6.47%	1430.9	1433.8	ASE20

مؤشر العائد الكلي ASETR (1074=2021)

التغير	الأحد 22/06/2025	الخميس 19/06/2025	
14.64%	1881.8	1885.6	ASETR

المؤشر المرجح بالقيمة السوقية (1000=1991)

التغير	الأحد 22/06/2025	الخميس 19/06/2025		التغير	
				اليوم السابق	بداية العام
11.88%	5184.2	5186.7	المؤشر العام	-0.05%	11.88%
8.39%	7103.3	7143.1	قطاع البنوك	-0.56%	8.39%
16.79%	1607.1	1607.1	قطاع التأمين	0.00%	16.79%
3.79%	896.4	896.8	قطاع الخدمات	-0.05%	3.79%
17.75%	7935.2	7895.8	قطاع الصناعة	0.50%	17.75%

مؤشرات الأسواق المرجحة بالقيمة السوقية للأسهم الحرة (1000=2012)

التغير	الأحد 22/06/2025	الخميس 19/06/2025		التغير	
				اليوم السابق	بداية العام
6.36%	1484.4	1487.7	السوق الأول	-0.22%	6.36%
2.00%	849.2	853.1	السوق الثاني	-0.45%	2.00%

القيمة السوقية (دينار)

التغير	الأحد 22/06/2025	الخميس 19/06/2025	
10.58%	19,524,390,995	19,533,984,141	القيمة السوقية