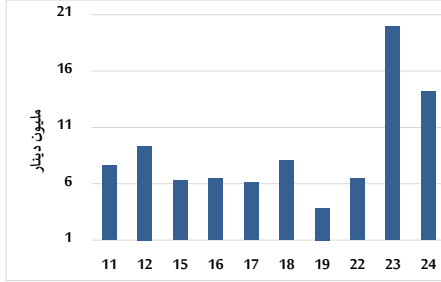
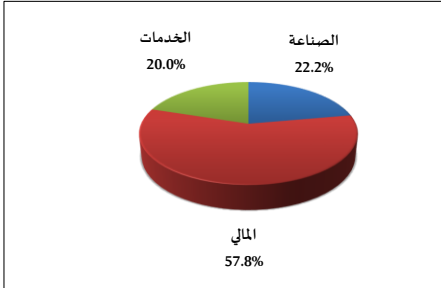


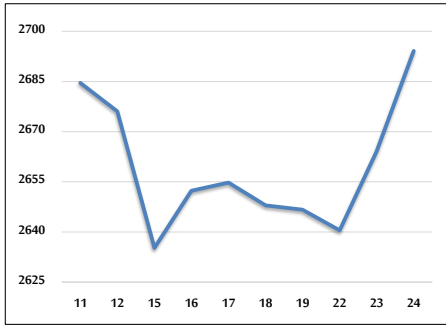
حجم التداول اليومي من 6/11 لغاية 2025/6/24



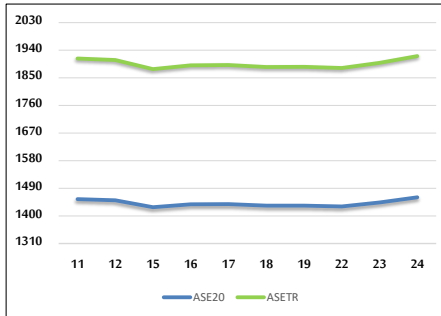
التوزيع القطاعي لحجم التداول ليوم التلثاء 2025/6/24



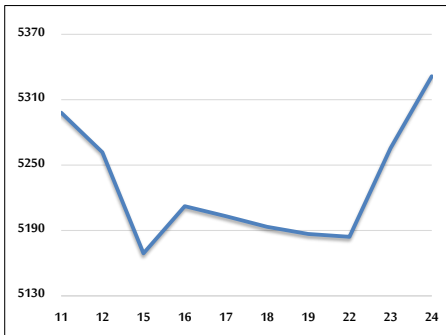
المؤشر العام المرجح بالقيمة السوقية للأسهم الحرة من 6/11 لغاية 2025/6/24



مؤشر ASE20 ومؤشر ASETR من 6/11 لغاية 2025/6/24



المؤشر المرجح بالقيمة السوقية من 6/11 لغاية 2025/6/24



حجم التداول (دينار)

التغير (%)	التغير	2025	2024	
233.79%	9,925,389	14,170,865	4,245,476	يومي
105.53%	64,686,263	125,984,308	61,298,045	تراكمي (6/24-6/1)
31.62%	195,425,661	813,500,224	618,074,563	تراكمي (6/24-1/2)

عدد الأسهم المتداولة

التغير (%)	التغير	2025	2024	
66.80%	2,424,177	6,053,350	3,629,173	يومي
10.66%	5,041,162	52,350,356	47,309,194	تراكمي (6/24-6/1)
-2.82%	-11,962,062	411,883,691	423,845,753	تراكمي (6/24-1/2)

عدد العقود المنفذة

التغير (%)	التغير	2025	2024	
43.59%	894	2,945	2,051	يومي
10.46%	3,400	35,906	32,506	تراكمي (6/24-6/1)
-3.84%	-10,561	264,505	275,066	تراكمي (6/24-1/2)

بعض النسب المالية للبورصة (2025/6/24)

القطاع	القيمة السوقية إلى P/E العائد	القيمة السوقية إلى القيمة الدفترية	الأرباح الموزعة إلى القيمة السوقية (%)	معدل الدوران (%)
القطاع المالي	7.694	0.796	6.352	0.109
قطاع الخدمات	13.101	1.160	6.143	0.083
قطاع الصناعة	11.625	1.895	6.447	0.065
جميع القطاعات	9.000	1.099	6.666	0.098

المؤشر العام المرجح بالقيمة السوقية للأسهم الحرة (ASEGI=1000)

التغير	التلثاء		الإثنين 23/06/2025	المؤشر العام ASEGI
	24/06/2025	اليوم السابق		
8.25%	2694.1	1.13%	2664.1	المؤشر العام ASEGI
6.11%	2812.9	1.30%	2776.9	القطاع المالي
3.81%	1757.8	0.60%	1747.2	قطاع الخدمات
18.49%	6553.8	0.91%	6495.0	قطاع الصناعة

المؤشر المرجح بالقيمة السوقية للأسهم الحرة (ASE20=1000)

التغير	التلثاء	الإثنين
8.67%	1460.6	1443.8

مؤشر العائد الكلي (ASETR=1074)

التغير	التلثاء	الإثنين
17.01%	1920.8	1898.7

المؤشر المرجح بالقيمة السوقية (1000=1991)

التغير	التلثاء		الإثنين 23/06/2025	المؤشر العام
	24/06/2025	اليوم السابق		
15.06%	5331.5	1.25%	5265.6	المؤشر العام
11.27%	7291.8	2.02%	7147.2	قطاع البنوك
16.23%	1599.3	-0.39%	1605.6	قطاع التأمين
4.58%	903.2	0.25%	900.9	قطاع الخدمات
21.99%	8221.0	0.71%	8163.3	قطاع الصناعة

مؤشرات الأسواق المرجحة بالقيمة السوقية للأسهم الحرة (1000=2012)

التغير	التلثاء		الإثنين 23/06/2025	السوق الأول
	24/06/2025	اليوم السابق		
8.51%	1514.4	1.13%	1497.5	السوق الأول
3.30%	860.1	0.54%	855.4	السوق الثاني

القيمة السوقية (دينار)

التغير	التغير	2025	2024
13.52%	1.17%	20,043,669,867	19,810,956,537