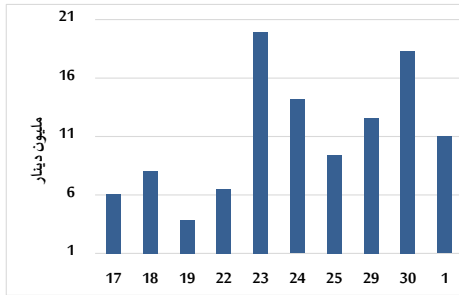


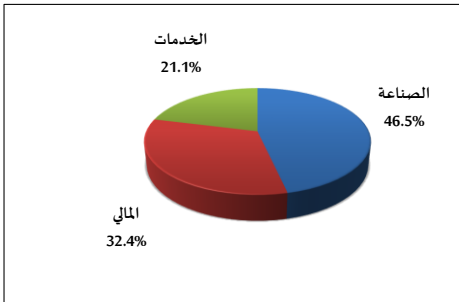
خلاصة البيانات الاحصائية لبورصة عمان

الثلاثاء 2025/7/1

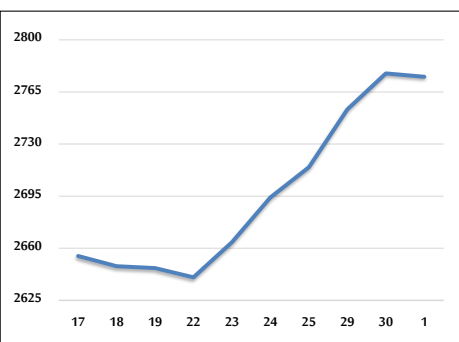
حجم التداول اليومي من 6/17 لغاية 2025/7/1



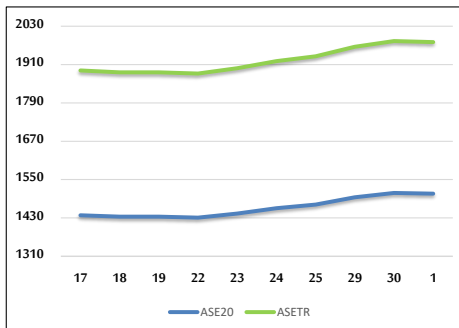
التوزيع القطاعي لحجم التداول ليوم الثلاثاء 2025/7/1



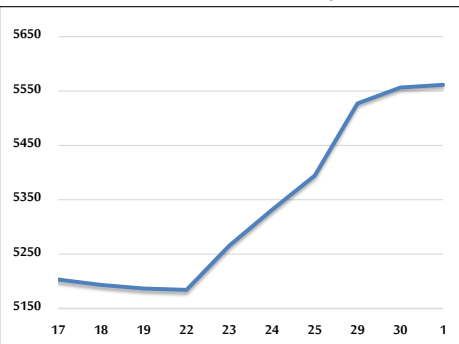
المؤشر العام المرجح بالقيمة السوقية للأسهم الحرة من 6/17 لغاية 2025/7/1



مؤشر ASE20 ومؤشر ASETR من 6/17 لغاية 2025/7/1



المؤشر المرجح بالقيمة السوقية من 6/17 لغاية 2025/7/1



حجم التداول (دينار)

التغير (%)	التغير	2025	2024	
230.62%	7,673,731	11,001,198	3,327,467	يومي
230.62%	7,673,731	11,001,198	3,327,467	تراكمي (7/1-7/1)
38.26%	239,304,851	864,853,865	625,549,014	تراكمي (7/1-1/2)

عدد الأسهم المتداولة

التغير (%)	التغير	2025	2024	
4.43%	153,105	3,611,212	3,458,107	يومي
4.43%	153,105	3,611,212	3,458,107	تراكمي (7/1-7/1)
-0.44%	-1,895,380	429,870,552	431,765,932	تراكمي (7/1-1/2)

عدد العقود المنفذة

التغير (%)	التغير	2025	2024	
44.26%	960	3,129	2,169	يومي
44.26%	960	3,129	2,169	تراكمي (7/1-7/1)
-0.37%	-1,029	278,399	279,428	تراكمي (7/1-1/2)

بعض النسب المالية للبورصة (2025/7/1)

القطاع	القيمة السوقية إلى P/E العائد	القيمة الدفترية	الأرباح الموزعة إلى القيمة السوقية (%)	معدل الدوران (%)
القطاع المالي	7.923	0.817	6.163	0.046
قطاع الخدمات	13.309	1.178	6.047	0.072
قطاع الصناعة	12.362	2.015	6.063	0.100
جميع القطاعات	9.403	1.147	6.400	0.058

المؤشر العام المرجح بالقيمة السوقية للأسهم الحرة (ASEGI=1999)

التغير	الثلاثاء		الاثنين		
	01/07/2025	30/06/2025	01/07/2025	30/06/2025	
بداية العام	11.51%	-0.08%	2775.2	2777.5	المؤشر العام ASEGI
القطاع المالي	8.15%	-0.03%	2867.1	2867.8	القطاع المالي
قطاع الخدمات	6.38%	-0.64%	1801.4	1813.1	قطاع الخدمات
قطاع الصناعة	25.48%	0.73%	6940.8	6890.7	قطاع الصناعة

المؤشر المرجح بالقيمة السوقية للأسهم الحرة (ASE20=2014)

التغير	الثلاثاء	الاثنين	
12.04%	1505.8	1508.2	

مؤشر العائد الكلي (ASETTR=2021)

التغير	الثلاثاء	الاثنين	
20.64%	1980.3	1983.5	

المؤشر المرجح بالقيمة السوقية (ASEGI=1991)

التغير	الثلاثاء		الاثنين		
	01/07/2025	30/06/2025	01/07/2025	30/06/2025	
بداية العام	20.02%	0.09%	5561.4	5556.4	المؤشر العام
قطاع البنوك	14.55%	-0.33%	7506.5	7531.3	قطاع البنوك
قطاع التأمين	18.19%	0.69%	1626.3	1615.1	قطاع التأمين
قطاع الخدمات	6.29%	-0.25%	918.0	920.3	قطاع الخدمات
قطاع الصناعة	29.82%	0.58%	8748.7	8698.5	قطاع الصناعة

مؤشرات الأسواق المرجحة بالقيمة السوقية للأسهم الحرة (2012=1000)

التغير	الثلاثاء		الاثنين		
	01/07/2025	30/06/2025	01/07/2025	30/06/2025	
بداية العام	11.75%	-0.14%	1559.7	1561.9	السوق الأول
	4.91%	0.97%	873.5	865.1	السوق الثاني

القيمة السوقية (دينار)

التغير	التغير	2025	2024	
18.20%	0.11%	20,869,473,113	20,846,897,668	