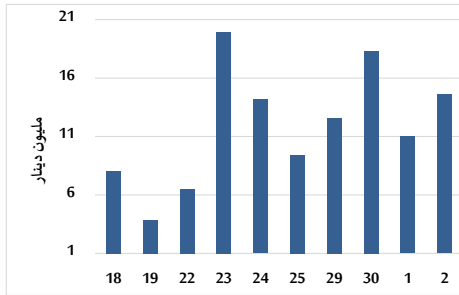


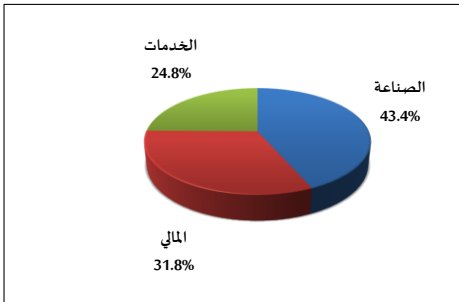
خلاصة البيانات الاحصائية لبورصة عمان

الأربعاء 2025/7/2

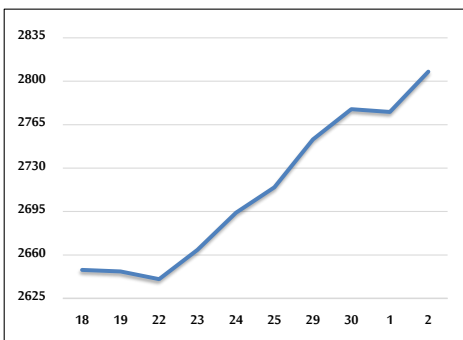
حجم التداول اليومي من 6/18 لغاية 2025/7/2



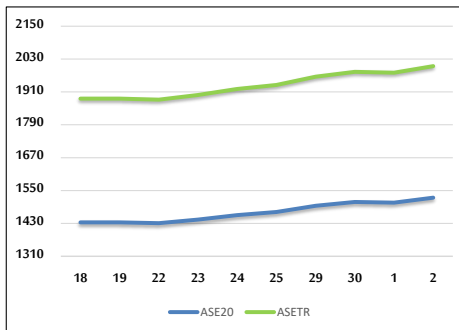
التوزيع القطاعي لحجم التداول ليوم الأربعاء 2025/7/2



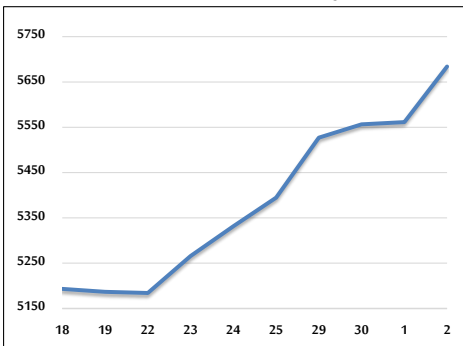
المؤشر العام المرجح بالقيمة السوقية للأسهم الحرة من 6/18 لغاية 2025/7/2



مؤشر ASE20 ومؤشر ASETR من 6/18 لغاية 2025/7/2



المؤشر المرجح بالقيمة السوقية من 6/18 لغاية 2025/7/2



حجم التداول (دينار)

التغير (%)	التغير	2025	2024	
335.82%	11,239,968	14,586,946	3,346,978	يومي
283.37%	18,913,699	25,588,144	6,674,445	تراكمي (7/2-7/1)
39.84%	250,544,819	879,440,811	628,895,992	تراكمي (7/2-1/2)

عدد الأسهم المتداولة

التغير (%)	التغير	2025	2024	
7.39%	280,204	4,071,151	3,790,947	يومي
5.98%	433,309	7,682,363	7,249,054	تراكمي (7/2-7/1)
-0.37%	-1,615,176	433,941,703	435,556,879	تراكمي (7/2-1/2)

عدد العقود المنفذة

التغير (%)	التغير	2025	2024	
83.85%	1,682	3,688	2,006	يومي
63.28%	2,642	6,817	4,175	تراكمي (7/2-7/1)
0.23%	653	282,087	281,434	تراكمي (7/2-1/2)

بعض النسب المالية للبورصة (2025/7/2)

القطاع	القيمة السوقية إلى P/E العائد	القيمة الدفترية	الأرباح الموزعة إلى القيمة السوقية (%)	معدل الدوران (%)
القطاع المالي	7.967	0.821	6.129	0.050
قطاع الخدمات	13.345	1.181	6.031	0.107
قطاع الصناعة	12.885	2.100	5.817	0.079
جميع القطاعات	9.610	1.173	6.261	0.065

المؤشر العام المرجح بالقيمة السوقية للأسهم الحرة (1000=1999) ASEGI

التغير	الأربعاء		الثلاثاء		
	بداية العام	اليوم السابق	02/07/2025	01/07/2025	
12.82%	1.17%	2807.7	2775.2	المؤشر العام ASEGI	
8.74%	0.54%	2882.7	2867.1	القطاع المالي	
6.72%	0.32%	1807.1	1801.4	قطاع الخدمات	
29.96%	3.57%	7188.6	6940.8	قطاع الصناعة	

المؤشر المرجح بالقيمة السوقية للأسهم الحرة ASE20 (1000=2014)

التغير	الأربعاء	الثلاثاء	
13.39%	1.20%	1524.0	1505.8

مؤشر العائد الكلي (1074=2021) ASETR

التغير	الأربعاء	الثلاثاء	
22.09%	1.20%	2004.2	1980.3

المؤشر المرجح بالقيمة السوقية (1000=1991)

التغير	الأربعاء		الثلاثاء		
	بداية العام	اليوم السابق	02/07/2025	01/07/2025	
22.67%	2.21%	5684.0	5561.4	المؤشر العام	
15.23%	0.60%	7551.5	7506.5	قطاع البنوك	
18.18%	-0.01%	1626.2	1626.3	قطاع التأمين	
6.43%	0.12%	919.1	918.0	قطاع الخدمات	
35.37%	4.28%	9122.8	8748.7	قطاع الصناعة	

مؤشرات الأسواق المرجحة بالقيمة السوقية للأسهم الحرة (1000=2012)

التغير	الأربعاء		الثلاثاء		
	بداية العام	اليوم السابق	02/07/2025	01/07/2025	
13.06%	1.16%	1577.8	1559.7	السوق الأول	
5.44%	0.51%	877.9	873.5	السوق الثاني	

القيمة السوقية (دينار)

التغير	الأربعاء	الثلاثاء	
20.56%	2.00%	21,286,063,791	20,869,473,113