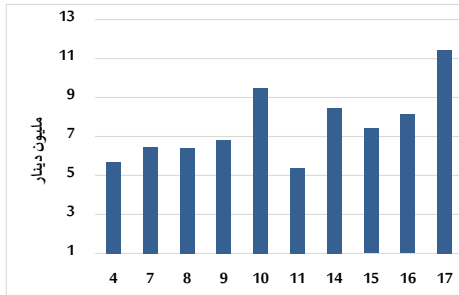


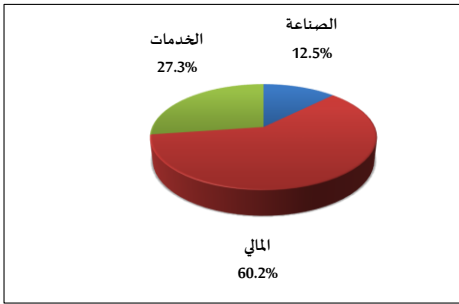
خلاصة البيانات الاحصائية لبورصة عمان

الأربعاء 2025/12/17

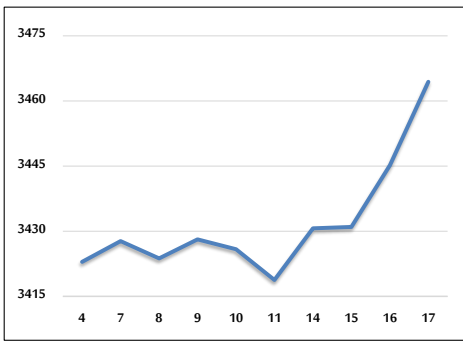
حجم التداول اليومي من 12/4 لغاية 12/17 2025



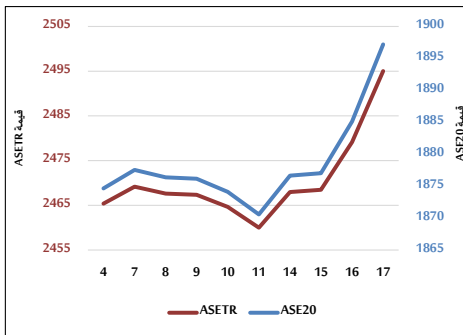
التوزيع القطاعي لحجم التداول ليوم الأربعاء 2025/12/17



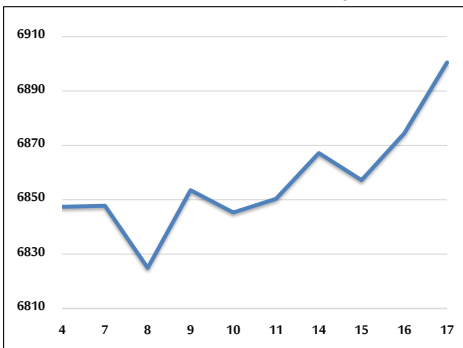
المؤشر العام المرجح بالقيمة السوقية للأسهم الحرة من 12/4 لغاية 12/17 2025



مؤشر ASE20 ومؤشر ASETR من 12/4 لغاية 12/17 2025



المؤشر المرجح بالقيمة السوقية من 12/4 لغاية 12/17 2025



حجم التداول (دينار)

التغير (%)	التغير	2025	2024	
88.08%	5,357,280	11,439,284	6,082,004	يومي
87.91%	46,473,838	99,339,389	52,865,551	تراكمي (12/17-12/1)
85.62%	958,234,161	2,077,430,181	1,119,196,020	تراكمي (12/17-1/2)

عدد الأسهم المتداولة

التغير (%)	التغير	2025	2024	
51.57%	1,747,619	5,136,456	3,388,837	يومي
29.27%	10,993,819	48,553,455	37,559,636	تراكمي (12/17-12/1)
21.96%	183,726,376	1,020,383,360	836,656,984	تراكمي (12/17-1/2)

عدد العقود المنفذة

التغير (%)	التغير	2025	2024	
110.92%	2,184	4,153	1,969	يومي
61.36%	14,281	37,556	23,275	تراكمي (12/17-12/1)
35.82%	188,155	713,462	525,307	تراكمي (12/17-1/2)

بعض النسب المالية للبورصة (2025/12/17)

القطاع	القيمة السوقية إلى P/E العائد	القيمة الدفترية	الأرباح الموزعة إلى القيمة السوقية (%)	معدل الدوران (%)
القطاع المالي	9.462	1.003	5.004	0.065
قطاع الخدمات	13.932	1.335	5.338	0.122
قطاع الصناعة	14.758	2.583	4.694	0.087
جميع القطاعات	11.313	1.442	5.075	0.079

المؤشر العام المرجح بالقيمة السوقية للأسهم الحرة (1000=1999) ASEGI

التغير	الأربعاء		المؤشر العام ASEGI
	17/12/2025	16/12/2025	
بداية العام	39.20%	3464.4	3445.2
اليوم السابق	0.56%	3464.4	3445.2
القطاع المالي	35.28%	3586.1	3561.8
قطاع الخدمات	24.11%	2101.6	2095.0
قطاع الصناعة	58.74%	8780.5	8755.0

المؤشر المرجح بالقيمة السوقية للأسهم الحرة (1000=2014) ASE20

التغير	الأربعاء	الثلاثاء
41.16%	1897.2	1885.1

مؤشر العائد الكلي (1074=2021) ASETR

التغير	الأربعاء	الثلاثاء
51.99%	2495.0	2479.1

المؤشر المرجح بالقيمة السوقية (1000=1991)

التغير	الأربعاء		المؤشر العام
	17/12/2025	16/12/2025	
بداية العام	48.92%	6900.5	6874.4
اليوم السابق	0.38%	6900.5	6874.4
قطاع البنوك	39.02%	9110.3	9071.2
قطاع التأمين	29.07%	1776.0	1764.0
قطاع الخدمات	22.00%	1053.7	1048.0
قطاع الصناعة	67.91%	11315.3	11283.8

مؤشرات الأسواق المرجحة بالقيمة السوقية للأسهم الحرة (1000=2012)

التغير	الأربعاء		السوق الأول
	17/12/2025	16/12/2025	
بداية العام	40.22%	1957.0	1945.0
اليوم السابق	0.61%	1957.0	1945.0
السوق الثاني	19.93%	998.5	1001.1

القيمة السوقية (دينار)

التغير	الأربعاء	الثلاثاء
46.78%	25,915,199,541	25,820,683,739