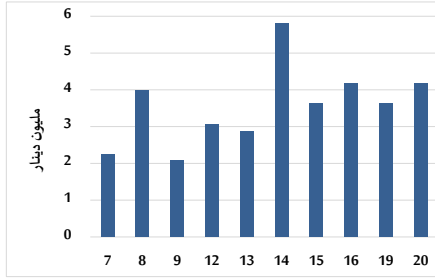


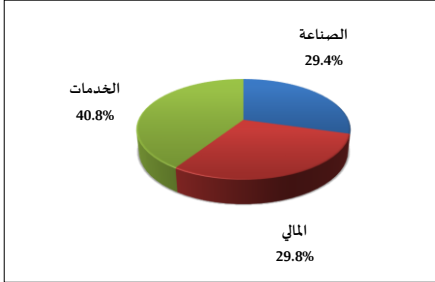
خلاصة البيانات الاحصائية لبورصة عمان

الإثنين 2024/5/20

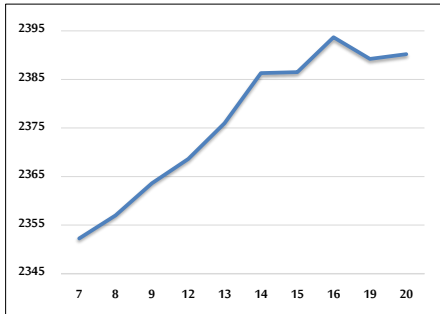
حجم التداول اليومي من 5/7 لغاية 20/5/2024



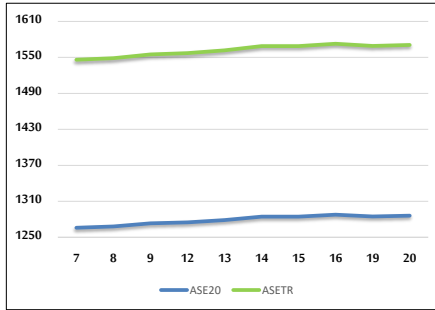
التوزيع القطاعي لحجم التداول ليوم الإثنين 2024/5/20



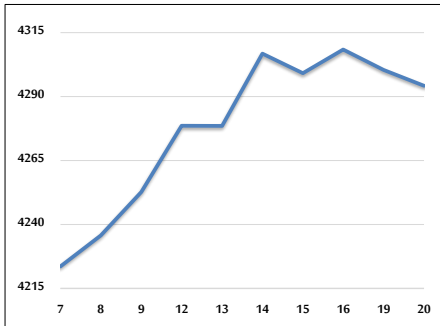
الرقم القياسي العام المرجح للأسهم الحرة من 5/7 لغاية 2024/5/20



الرقم القياسي المرجح للأسهم الحرة ASE20 و ASETR من 5/7 لغاية 2024/5/20



الرقم القياسي المرجح بالقيمة السوقية من 5/7 لغاية 2024/5/20



حجم التداول (دينار)

التغير (%)	التغير	2024	2023	
-30.51%	-1,830,446	4,168,691	5,999,137	يومي
-36.24%	-26,874,408	47,279,321	74,153,729	تراكي (5/20-5/1)
-40.36%	-290,465,053	429,203,737	719,668,790	تراكي (5/20-1/2)

عدد الأسهم المتداولة

التغير (%)	التغير	2024	2023	
-52.03%	-2,995,884	2,761,850	5,757,734	يومي
-47.61%	-31,953,467	35,164,647	67,118,114	تراكي (5/20-5/1)
-30.40%	-143,457,411	328,369,757	471,827,168	تراكي (5/20-1/2)

عدد العقود المنفذة

التغير (%)	التغير	2024	2023	
-27.30%	-951	2,532	3,483	يومي
-27.20%	-11,141	29,825	40,966	تراكي (5/20-5/1)
-25.20%	-75,218	223,248	298,466	تراكي (5/20-1/2)

بعض النسب المالية للبورصة (2024/5/20)

القطاع	القيمة السوقية P/E إلى العائد	القيمة السوقية إلى القيمة الدفترية	الأرباح الموزعة إلى القيمة السوقية (%)	معدل الدوران (%)
القطاع المالي	8.612	0.747	6.016	0.035
قطاع الخدمات	11.917	1.286	6.033	0.064
قطاع الصناعة	7.794	1.357	8.416	0.069
جميع القطاعات	8.169	0.942	7.201	0.045

الرقم القياسي العام لأسعار الاسهم المرجح بالقيمة السوقية للأسهم الحرة (1999=1000)

القطاع	التغير		الإثنين	الأحد
	اليوم السابق	بداية العام	20/05/2024	19/05/2024
الرقم القياسي العام	0.04%	-1.69%	2390.2	2389.2
القطاع المالي	0.08%	-3.85%	2623.9	2621.8
قطاع الخدمات	0.44%	1.76%	1673.0	1665.6
قطاع الصناعة	-0.77%	0.05%	4720.9	4757.4

الرقم القياسي لأسعار الاسهم المرجح بالقيمة السوقية للأسهم الحرة ASE20 (2014=1000)

التغير	الإثنين	الأحد
-1.73%	1286.1	1284.7

مؤشر العائد الكلي ASETR (2021=1074)

التغير	الإثنين	الأحد
5.53%	1570.8	1569.1

الرقم القياسي لأسعار الاسهم المرجح بالقيمة السوقية (1991=1000)

القطاع	التغير		الإثنين	الأحد
	اليوم السابق	بداية العام	20/05/2024	19/05/2024
الرقم القياسي العام	-0.14%	-2.76%	4294.2	4300.4
قطاع البنوك	0.08%	-4.69%	6419.7	6414.6
قطاع التأمين	0.00%	4.77%	1346.2	1346.2
قطاع الخدمات	0.30%	-0.63%	873.1	870.5
قطاع الصناعة	-0.59%	-0.85%	5658.2	5691.5

الرقم القياسي المرجح بالقيمة السوقية للأسهم الحرة حسب الأسواق (2012=1000)

السوق	التغير		الإثنين	الأحد
	اليوم السابق	بداية العام	20/05/2024	19/05/2024
السوق الأول	0.08%	-1.76%	1335.1	1334.0
السوق الثاني	-0.27%	-2.52%	842.5	844.8

القيمة السوقية (دينار)

التغير	الإثنين	الأحد
-3.27%	16,384,607,681	16,403,593,806