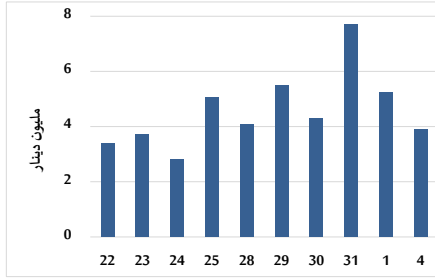


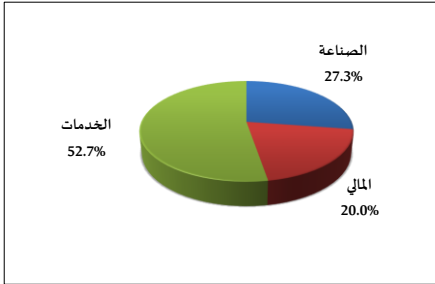
خلاصة البيانات الاحصائية لبورصة عمان

الأحد 2024/8/4

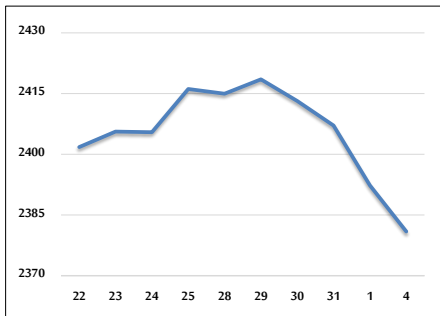
حجم التداول اليومي من 7/22 لغاية 2024/8/4



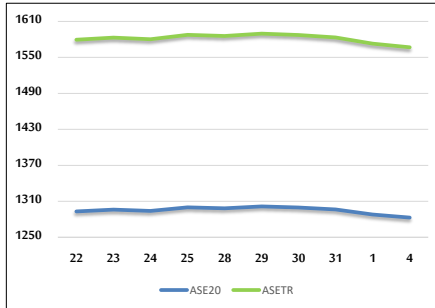
التوزيع القطاعي لحجم التداول ليوم الأحد 2024/8/4



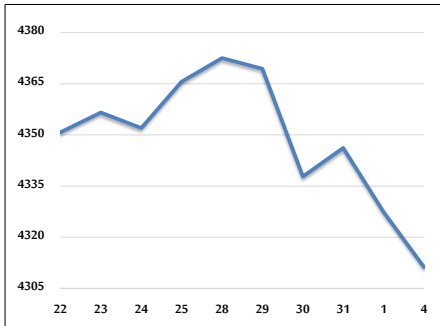
الرقم القياسي العام المرجح بالأسهم الحرة من 7/22 لغاية 2024/8/4



الرقم القياسي المرجح بالأسهم الحرة ASE20 و ASETR من 7/22 لغاية 2024/8/4



الرقم القياسي المرجح بالقيمة السوقية من 7/22 لغاية 2024/8/4



حجم التداول (دينار)

التغير (%)	التغير	2024	2023	
3.91%	146,081	3,885,748	3,739,667	يومي
0.83%	74,982	9,128,403	9,053,421	تراكبي (8/4-8/1)
-27.24%	-271,028,219	723,905,789	994,934,008	تراكبي (8/4-1/2)

عدد الأسهم المتداولة

التغير (%)	التغير	2024	2023	
-1.59%	-31,099	1,927,877	1,958,976	يومي
-0.60%	-34,398	5,690,262	5,724,660	تراكبي (8/4-8/1)
-23.64%	-159,757,588	516,167,991	675,925,579	تراكبي (8/4-1/2)

عدد العقود المنفذة

التغير (%)	التغير	2024	2023	
1.64%	33	2,042	2,009	يومي
-6.30%	-292	4,341	4,633	تراكبي (8/4-8/1)
-23.14%	-100,684	334,446	435,130	تراكبي (8/4-1/2)

بعض النسب المالية للبورصة (2024/8/4)

القطاع	القيمة السوقية P/E إلى العائد	القيمة السوقية إلى القيمة الدفترية	الأرباح الموزعة إلى القيمة السوقية (%)	معدل الدوران (%)
القطاع المالي	8.713	0.742	6.029	0.027
قطاع الخدمات	12.260	1.270	6.106	0.042
قطاع الصناعة	8.216	1.386	8.237	0.036
جميع القطاعات	8.370	0.948	7.156	0.031

الرقم القياسي العام لأسعار الأسهم المرجح بالقيمة السوقية للأسهم الحرة (1999=1000)

القطاع	التغير		الأحد	الخميس
	اليوم السابق	بداية العام	04/08/2024	01/08/2024
الرقم القياسي العام	-0.48%	-2.07%	2380.9	2392.3
القطاع المالي	-0.44%	-4.49%	2606.5	2618.0
قطاع الخدمات	-0.70%	0.38%	1650.3	1661.8
قطاع الصناعة	-0.39%	0.71%	4752.0	4770.5

الرقم القياسي لأسعار الأسهم المرجح بالقيمة السوقية للأسهم الحرة ASE20 (2014=1000)

التغير	الأحد	الخميس
-1.98%	1282.9	1287.9

مؤشر العائد الكلي ASETR (2021=1074)

التغير	الأحد	الخميس
-0.39%	1566.9	1573.0

الرقم القياسي لأسعار الأسهم المرجح بالقيمة السوقية (1991=1000)

القطاع	التغير		الأحد	الخميس
	اليوم السابق	بداية العام	04/08/2024	01/08/2024
الرقم القياسي العام	-0.37%	-2.38%	4311.2	4327.4
قطاع البنوك	-0.35%	-5.12%	6390.6	6412.9
قطاع التأمين	-2.05%	3.34%	1327.8	1355.6
قطاع الخدمات	-1.50%	-0.79%	871.7	885.0
قطاع الصناعة	-0.03%	0.88%	5757.2	5758.7

الرقم القياسي المرجح بالقيمة السوقية للأسهم الحرة حسب الأسواق (2012=1000)

السوق	التغير		الأحد	الخميس
	اليوم السابق	بداية العام	04/08/2024	01/08/2024
السوق الأول	-0.45%	-1.90%	1333.1	1339.1
السوق الثاني	-1.38%	-5.79%	814.2	825.5

القيمة السوقية (دينار)

التغير	الأحد	الخميس
-3.06%	16,420,688,605	16,482,302,615