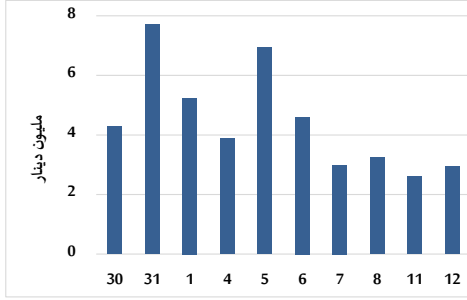


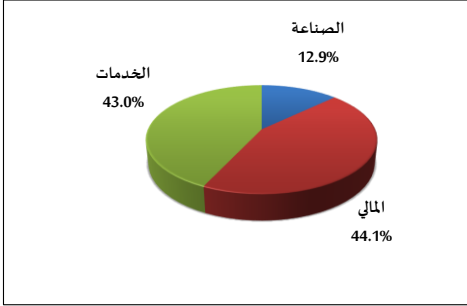
خلاصة البيانات الإحصائية لبورصة عمان

الإثنين 2024/8/12

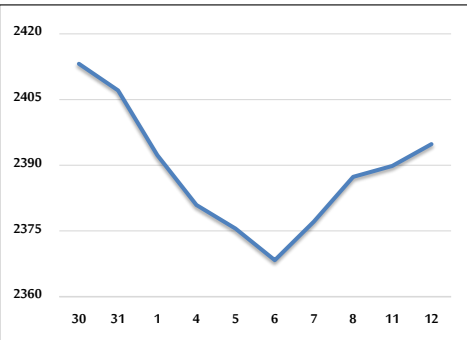
حجم التداول اليومي من 7/30 لغاية 2024/8/12



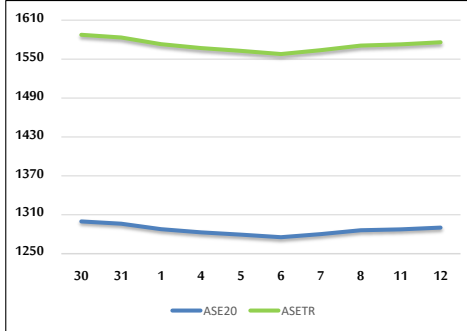
التوزيع القطاعي لحجم التداول ليوم الإثنين 2024/8/12



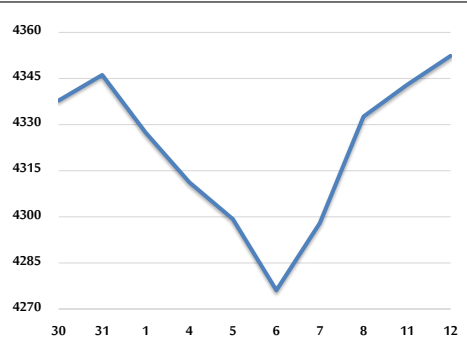
الرقم القياسي العام المرجح بالأسمم الحرة من 7/30 لغاية 2024/8/12



الرقم القياسي المرجح بالأسمم الحرة ASE20 وASETR من 7/30 لغاية 2024/8/12



الرقم القياسي المرجح بالقيمة السوقية من 7/30 لغاية 2024/8/12



حجم التداول (دينار)

التغير (%)	التغير	2024	2023	
10.89%	288,296	2,935,590	2,647,294	يومي
3.02%	951,101	32,426,433	31,475,332	تراكمي (8/12-8/1)
-26.55%	-270,152,100	747,203,819	1,017,355,919	تراكمي (8/12-1/2)

عدد الأسهم المتداولة

التغير (%)	التغير	2024	2023	
25.40%	399,015	1,969,885	1,570,870	يومي
0.61%	135,851	22,586,562	22,450,711	تراكمي (8/12-8/1)
-23.04%	-159,587,339	533,064,291	692,651,630	تراكمي (8/12-1/2)

عدد العقود المنفذة

التغير (%)	التغير	2024	2023	
17.82%	313	2,069	1,756	يومي
0.94%	154	16,453	16,299	تراكمي (8/12-8/1)
-22.43%	-100,238	346,558	446,796	تراكمي (8/12-1/2)

بعض النسب المالية للبورصة (2024/8/12)

القطاع	القيمة السوقية P/E إلى العائد	القيمة السوقية إلى القيمة الدفترية	الأرباح الموزعة إلى القيمة السوقية (%)	معدل الدوران (%)
القطاع المالي	8.698	0.741	6.040	0.026
قطاع الخدمات	12.378	1.282	6.048	0.060
قطاع الصناعة	8.539	1.414	7.973	0.016
جميع القطاعات	8.450	0.957	7.089	0.032

الرقم القياسي العام لاسعار الاسهم المرجح بالقيمة السوقية للاسهم الحرة (1999=1000)

التغير	الإنثنين		الأحد	
	اليوم السابق	12/08/2024		
بداية العام				
-1.50%	0.21%	2394.8	2389.8	الرقم القياسي العام
-4.59%	-0.02%	2603.7	2604.1	القطاع المالي
1.72%	0.80%	1672.3	1659.0	قطاع الخدمات
2.30%	0.06%	4827.3	4824.4	قطاع الصناعة

الرقم القياسي لاسعار الاسهم المرجح بالقيمة السوقية للاسهم الحرة ASE20 (2014=1000)

التغير	اليوم السابق	12/08/2024	11/08/2024
-1.42%	0.20%	1290.2	1287.6

مؤشر العائد الكلي ASETR (2021=1074)

التغير	اليوم السابق	1575.9	1572.6
5.87%	0.20%	1575.9	1572.6

الرقم القياسي لاسعار الاسهم المرجح بالقيمة السوقية (1991=1000)

التغير	الإنثنين		الأحد	
	اليوم السابق	12/08/2024		
بداية العام				
-1.45%	0.22%	4352.4	4343.0	الرقم القياسي العام
-5.37%	0.06%	6374.0	6370.4	قطاع البنوك
3.13%	-0.19%	1325.1	1327.6	قطاع التأمين
0.49%	0.81%	883.0	875.9	قطاع الخدمات
3.38%	0.25%	5899.7	5885.1	قطاع الصناعة

الرقم القياسي المرجح بالقيمة السوقية للأسهم الحرة حسب الأسواق (2012=1000)

التغير	الإنثنين		الأحد	
	اليوم السابق	12/08/2024		
بداية العام				
-1.37%	0.20%	1340.3	1337.6	السوق الأول
-4.50%	0.20%	825.3	823.7	السوق الثاني

القيمة السوقية (دينار)

التغير	اليوم السابق	16,612,272,326	16,577,184,719
-1.93%	0.21%	16,612,272,326	16,577,184,719