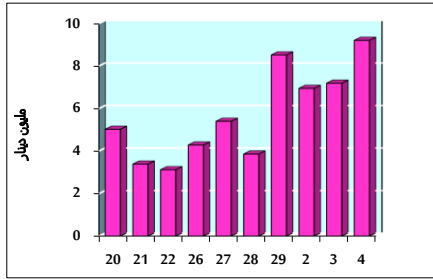


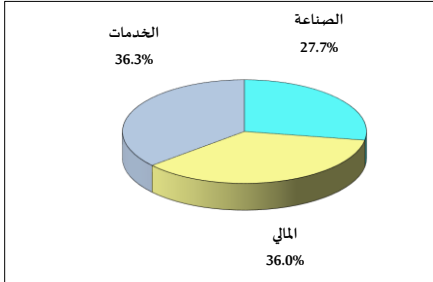
خلاصة البيانات الإحصائية لبورصة عمان

الأربعاء 2023/1/4

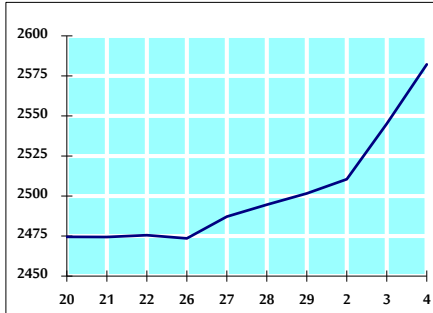
حجم التداول اليومي من 2022/12/20 لغاية 2023/1/4



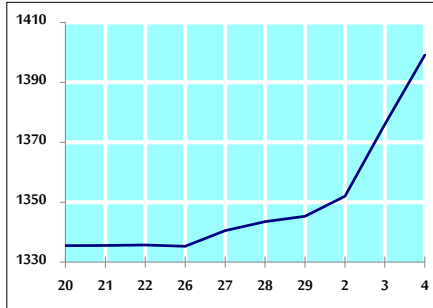
التوزيع القطاعي لحجم التداول ليوم الأربعاء 2023/1/4



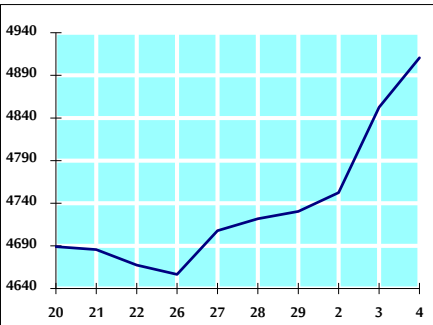
الرقم القياسي العام المرجح للأسهم الحرة من 2022/12/20 لغاية 2023/1/4



الرقم القياسي المرجح للأسهم الحرة ASE20 من 2022/12/20 لغاية 2023/1/4



الرقم القياسي العام المرجح بالقيمة السوقية من 2022/12/20 لغاية 2023/1/4



حجم التداول (دينار)

| التغير (%) | التغير | 2023 | 2022 | |
|------------|-----------|------------|------------|------------------|
| 30.46% | 2,149,862 | 9,208,706 | 7,058,844 | يومي |
| 42.59% | 6,974,580 | 23,351,583 | 16,377,003 | تراكبي (1/4-1/2) |
| 42.59% | 6,974,580 | 23,351,583 | 16,377,003 | تراكبي (1/4-1/2) |

عدد الأسهم المتداولة

| التغير (%) | التغير | 2023 | 2022 | |
|------------|-----------|------------|------------|------------------|
| 35.65% | 1,601,148 | 6,093,026 | 4,491,878 | يومي |
| 17.81% | 2,334,500 | 15,440,402 | 13,105,902 | تراكبي (1/4-1/2) |
| 17.81% | 2,334,500 | 15,440,402 | 13,105,902 | تراكبي (1/4-1/2) |

عدد العقود المنفذة

| التغير (%) | التغير | 2023 | 2022 | |
|------------|--------|-------|-------|------------------|
| 23.58% | 755 | 3,957 | 3,202 | يومي |
| 18.96% | 1,513 | 9,494 | 7,981 | تراكبي (1/4-1/2) |
| 18.96% | 1,513 | 9,494 | 7,981 | تراكبي (1/4-1/2) |

بعض النسب المالية للبورصة (2023/1/4)

| القطاع | القيمة السوقية P/E إلى العائد | القيمة السوقية إلى القيمة الدفترية | الأرباح الموزعة إلى القيمة السوقية (%) | معدل دوران |
|---------------|-------------------------------|------------------------------------|--|------------|
| القطاع المالي | 14.871 | 0.891 | 4.630 | 0.088 |
| قطاع الخدمات | 19.340 | 1.484 | 3.910 | 0.128 |
| قطاع الصناعة | 12.323 | 2.725 | 4.136 | 0.121 |
| جميع القطاعات | 13.681 | 1.291 | 4.450 | 0.100 |

الرقم القياسي العام لأسعار الأسهم المرجح بالقيمة السوقية للأسهم الحرة (1000=1999)

| الرقم القياسي العام | التغير | | الأربعاء | الثلاثاء | القطاع |
|---------------------|--------------|-------------|------------|---------------|--------|
| | اليوم السابق | بداية العام | 04/01/2023 | 03/01/2023 | |
| 3.22% | 1.46% | 2582.2 | 2545.1 | القطاع المالي | |
| 2.46% | 1.41% | 2758.4 | 2720.0 | القطاع المالي | |
| 3.16% | 1.87% | 1795.8 | 1762.9 | قطاع الخدمات | |
| 4.63% | 0.66% | 5537.2 | 5501.0 | قطاع الصناعة | |

الرقم القياسي لأسعار الأسهم المرجح بالقيمة السوقية للأسهم الحرة ASE20 (2014=1000)

| الرقم القياسي | التغير | الأربعاء | الثلاثاء |
|---------------|--------|----------|----------|
| 4.00% | 1.68% | 1399.1 | 1376.0 |
| 4.00% | 1.68% | 1487.3 | 1462.8 |

مؤشر العائد الكلي (ASETR) (1074=2021)

| الرقم القياسي | التغير | الأربعاء | الثلاثاء |
|---------------|--------|----------|----------|
| 4.00% | 1.68% | 1399.1 | 1376.0 |
| 4.00% | 1.68% | 1487.3 | 1462.8 |

الرقم القياسي لأسعار الأسهم المرجح بالقيمة السوقية (1000=1991)

| الرقم القياسي العام | التغير | | الأربعاء | الثلاثاء | القطاع |
|---------------------|--------------|-------------|------------|---------------|--------|
| | اليوم السابق | بداية العام | 04/01/2023 | 03/01/2023 | |
| 3.81% | 1.20% | 4910.6 | 4852.6 | القطاع المالي | |
| 2.14% | 1.26% | 6898.3 | 6812.3 | قطاع البنوك | |
| -1.51% | -1.59% | 1311.5 | 1332.8 | قطاع التأمين | |
| 1.85% | 1.35% | 867.8 | 856.2 | قطاع الخدمات | |
| 6.57% | 1.17% | 7333.9 | 7248.8 | قطاع الصناعة | |

الرقم القياسي المرجح بالقيمة السوقية للأسهم الحرة حسب الأسواق (1000=2012)

| الرقم القياسي | التغير | | الأربعاء | الثلاثاء | السوق |
|---------------|--------------|-------------|------------|--------------|-------|
| | اليوم السابق | بداية العام | 04/01/2023 | 03/01/2023 | |
| 3.39% | 1.53% | 1456.4 | 1434.4 | السوق الأول | |
| -0.05% | 0.18% | 788.1 | 786.7 | السوق الثاني | |

القيمة السوقية (دينار)

| التغير | التغير | 2023 | 2022 |
|--------|--------|----------------|----------------|
| 3.47% | 1.13% | 18,628,930,484 | 18,420,939,383 |