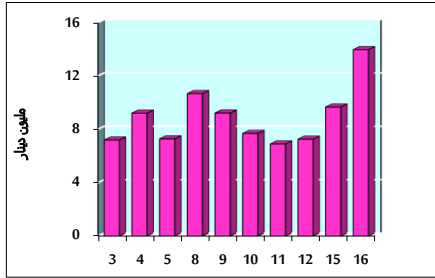


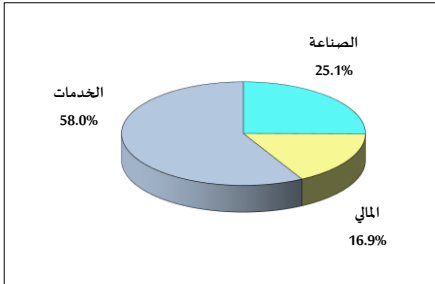
خلاصة البيانات الاحصائية لبورصة عمان

الإثنين 2023/1/16

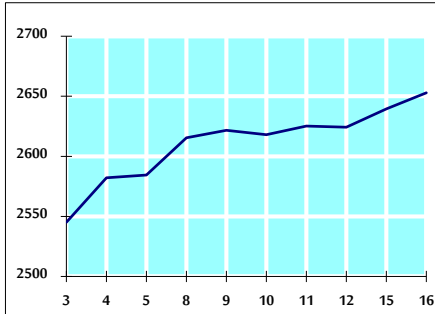
حجم التداول اليومي من 1/3 لغاية 1/16 2023/1/16



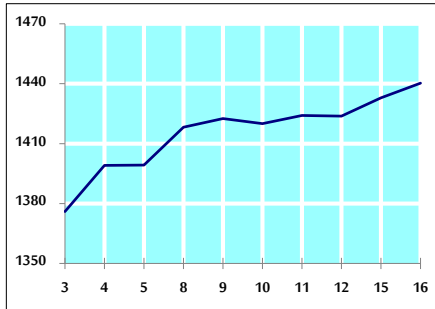
التوزيع القطاعي لحجم التداول ليوم الإثنين 2023/1/16



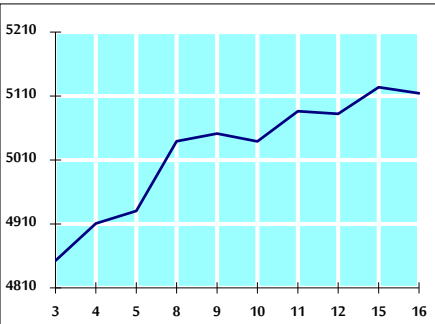
الرقم القياسي العام المرجح للأسهم الحرة من 1/3 لغاية 1/16 2023/1/16



الرقم القياسي المرجح للأسهم الحرة ASE20 من 1/3 لغاية 1/16 2023/1/16



الرقم القياسي العام المرجح بالقيمة السوقية من 1/3 لغاية 1/16 2023/1/16



حجم التداول (دينار)

التغير (%)	التغير	2023	2022	
86.27%	6,469,088	13,967,858	7,498,770	يومي
50.72%	32,309,624	96,007,620	63,697,996	تراكمي (1/16-1/2)
50.72%	32,309,624	96,007,620	63,697,996	تراكمي (1/16-1/2)

عدد الأسهم المتداولة

التغير (%)	التغير	2023	2022	
49.21%	2,486,808	7,540,160	5,053,352	يومي
15.06%	7,080,561	54,097,251	47,016,690	تراكمي (1/16-1/2)
15.06%	7,080,561	54,097,251	47,016,690	تراكمي (1/16-1/2)

عدد العقود المنفذة

التغير (%)	التغير	2023	2022	
58.50%	1,866	5,056	3,190	يومي
23.04%	7,529	40,204	32,675	تراكمي (1/16-1/2)
23.04%	7,529	40,204	32,675	تراكمي (1/16-1/2)

بعض النسب المالية للبورصة (2023/1/16)

القطاع	القيمة السوقية P/E إلى العائد	القيمة السوقية إلى القيمة الدفترية	الربح الموزعة إلى القيمة السوقية (%)	معدل الدوران (%)
القطاع المالي	14.825	0.888	4.669	0.068
قطاع الخدمات	20.402	1.566	3.706	0.228
قطاع الصناعة	13.396	2.962	3.805	0.278
جميع القطاعات	14.249	1.345	4.285	0.124

الرقم القياسي العام لأسعار الأسهم المرجح بالقيمة السوقية للأسهم الحرة (1000=1999)

التغير	الإنثنين		الرقم القياسي العام
	16/01/2023	15/01/2023	
بداية العام	6.05%	2652.9	2639.4
اليوم السابق	0.51%	2744.5	2741.8
القطاع المالي	1.94%	1900.5	1854.7
قطاع الخدمات	9.17%	5978.8	6031.6
قطاع الصناعة	12.97%	-0.88%	

الرقم القياسي لأسعار الأسهم المرجح بالقيمة السوقية للأسهم الحرة ASE20 (2021=1074)

التغير	الإنثنين	الأحد	مؤشر العائد الكلي ASETR (1074=2021)
7.06%	0.52%	1440.3	1432.9
7.06%	0.51%	1531.1	1523.3

الرقم القياسي لأسعار الأسهم المرجح بالقيمة السوقية (1000=1991)

التغير	الإنثنين		الرقم القياسي العام
	16/01/2023	15/01/2023	
بداية العام	8.12%	5114.4	5123.8
اليوم السابق	-0.18%	6844.8	6863.4
قطاع البنوك	1.35%	1328.7	1312.7
قطاع التأمين	-0.22%	919.6	904.6
قطاع الخدمات	7.93%	8007.9	8061.8
قطاع الصناعة	16.36%	-0.67%	

الرقم القياسي المرجح بالقيمة السوقية للأسهم الحرة حسب الأسواق (1000=2012)

التغير	الإنثنين		السوق الأول
	16/01/2023	15/01/2023	
بداية العام	6.33%	1497.8	1490.0
اليوم السابق	0.52%	793.1	793.9
السوق الثاني	0.59%		

القيمة السوقية (دينار)

7.49%	-0.18%	19,352,301,699	19,386,677,420
-------	--------	----------------	----------------