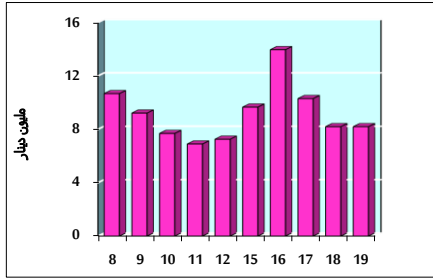


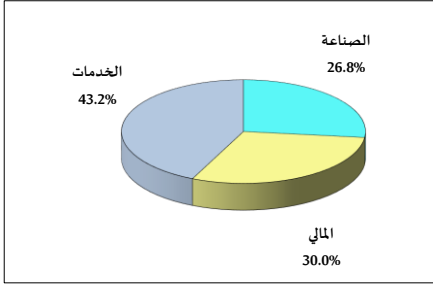
خلاصة البيانات الاحصائية لبورصة عمان

الخميس 2023/1/19

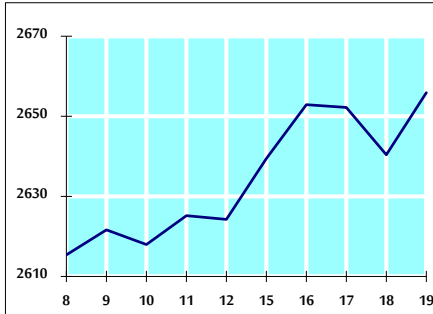
حجم التداول اليومي من 1/8 لغاية 1/19 2023/1/19



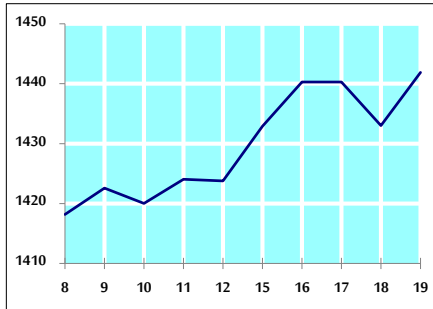
التوزيع القطاعي لحجم التداول ليوم الخميس 2023/1/19



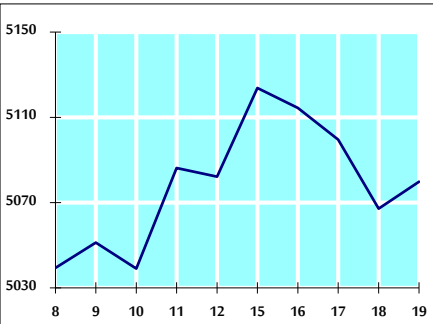
الرقم القياسي العام المرجح بالأسهم الحرة من 1/8 لغاية 1/19 2023/1/19



الرقم القياسي المرجح بالأسهم الحرة ASE20 من 1/8 لغاية 1/19 2023/1/19



الرقم القياسي العام المرجح بالقيمة السوقية من 1/8 لغاية 1/19 2023/1/19



حجم التداول (دينار)

التغير (%)	التغير	2023	2022	
100.02%	4,099,782	8,198,689	4,098,907	يومي
58.28%	45,182,616	122,706,300	77,523,684	تراكمي (1/19-1/2)
58.28%	45,182,616	122,706,300	77,523,684	تراكمي (1/19-1/2)

عدد الأسهم المتداولة

التغير (%)	التغير	2023	2022	
65.73%	2,231,869	5,627,586	3,395,717	يومي
23.87%	13,924,013	72,267,352	58,343,339	تراكمي (1/19-1/2)
23.87%	13,924,013	72,267,352	58,343,339	تراكمي (1/19-1/2)

عدد العقود المنفذة

التغير (%)	التغير	2023	2022	
18.79%	537	3,395	2,858	يومي
24.54%	10,084	51,169	41,085	تراكمي (1/19-1/2)
24.54%	10,084	51,169	41,085	تراكمي (1/19-1/2)

بعض النسب المالية للبورصة (2023/1/19)

القطاع	القيمة السوقية P/E إلى العائد	القيمة السوقية إلى القيمة الدفترية	الأرباح الموزعة إلى القيمة السوقية (%)	معدل الدوران (%)
القطاع المالي	14.898	0.892	4.646	0.070
قطاع الخدمات	20.468	1.571	3.694	0.079
قطاع الصناعة	13.081	2.892	3.897	0.257
جميع القطاعات	14.153	1.336	4.314	0.092

الرقم القياسي العام لاسعار الاسهم المرجح بالقيمة السوقية للاسهم الحرة (1000=1999)

التغير	الخميس 19/01/2023	الأربعاء 18/01/2023		التغير	
				اليوم السابق	بداية العام
6.17%	2655.9	2640.4	الرقم القياسي العام	6.17%	2610
2.37%	2756.1	2746.4	القطاع المالي	2.37%	2610
10.13%	1917.2	1886.1	قطاع الخدمات	10.13%	2610
10.90%	5869.3	5886.6	قطاع الصناعة	10.90%	2610

الرقم القياسي لاسعار الاسهم المرجح بالقيمة السوقية للاسهم الحرة ASE20 (2014=1000)

التغير	الخميس 19/01/2023	الأربعاء 18/01/2023	
7.18%	1441.9	1433.0	الرقم القياسي العام

مؤشر العائد الكلي ASETR (1074=2021)

التغير	الخميس 19/01/2023	الأربعاء 18/01/2023	
7.18%	1532.8	1523.4	مؤشر العائد الكلي

الرقم القياسي لاسعار الاسهم المرجح بالقيمة السوقية (1000=1991)

التغير	الخميس 19/01/2023	الأربعاء 18/01/2023		التغير	
				اليوم السابق	بداية العام
7.39%	5079.8	5067.2	الرقم القياسي العام	7.39%	5035
1.87%	6880.1	6844.1	قطاع البنوك	1.87%	5035
-0.55%	1324.4	1325.2	قطاع التأمين	-0.55%	5035
7.96%	919.9	911.7	قطاع الخدمات	7.96%	5035
13.89%	7838.3	7856.0	قطاع الصناعة	13.89%	5035

الرقم القياسي المرجح بالقيمة السوقية للاسهم الحرة حسب الأسواق (1000=2012)

التغير	الخميس 19/01/2023	الأربعاء 18/01/2023		التغير	
				اليوم السابق	بداية العام
6.44%	1499.3	1490.8	السوق الأول	6.44%	5035
0.78%	794.7	789.9	السوق الثاني	0.78%	5035

القيمة السوقية (دينار)

التغير (%)	التغير	2023	2022	
6.79%	0.23%	19,226,476,144	19,182,524,141	القيمة السوقية