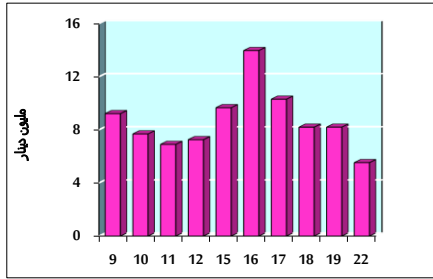


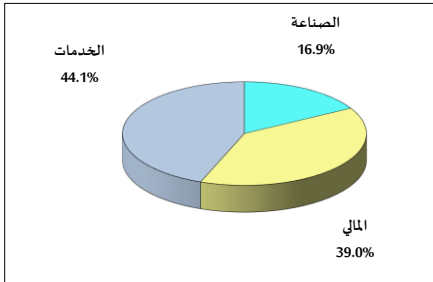
خلاصة البيانات الإحصائية لبورصة عمان

الأحد 2023/1/22

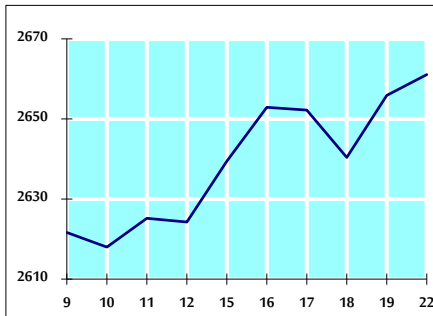
حجم التداول اليومي من 1/9 لغاية 2023/1/22



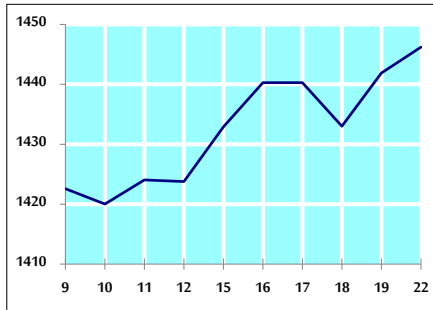
التوزيع القطاعي لحجم التداول ليوم الأحد 2023/1/22



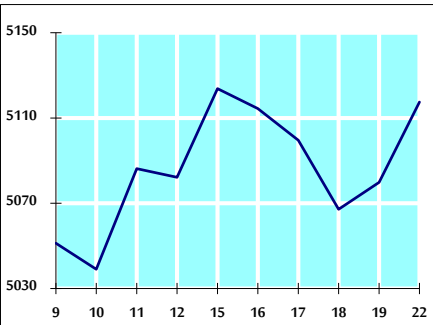
الرقم القياسي العام المرجح بالأسهم الحرة من 1/9 لغاية 2023/1/22



الرقم القياسي العام المرجح بالأسهم الحرة ASE20 من 1/9 لغاية 2023/1/22



الرقم القياسي العام المرجح بالقيمة السوقية من 1/9 لغاية 2023/1/22



حجم التداول (دينار)

التغير (%)	التغير	2023	2022	
25.15%	1,111,248	5,529,214	4,417,966	يومي
56.50%	46,293,864	128,235,514	81,941,650	تراكمي (1/22-1/2)
56.50%	46,293,864	128,235,514	81,941,650	تراكمي (1/22-1/2)

عدد الأسهم المتداولة

التغير (%)	التغير	2023	2022	
-0.45%	-16,683	3,709,888	3,726,571	يومي
22.41%	13,907,330	75,977,240	62,069,910	تراكمي (1/22-1/2)
22.41%	13,907,330	75,977,240	62,069,910	تراكمي (1/22-1/2)

عدد العقود المنفذة

التغير (%)	التغير	2023	2022	
-11.20%	-321	2,544	2,865	يومي
22.21%	9,763	53,713	43,950	تراكمي (1/22-1/2)
22.21%	9,763	53,713	43,950	تراكمي (1/22-1/2)

بعض النسب المالية للبورصة (2023/1/22)

القطاع	القيمة السوقية P/E إلى العائد	القيمة السوقية إلى القيمة الدفترية	الأرباح الموزعة إلى القيمة السوقية (%)	معدل الدوران (%)
القطاع المالي	14.915	0.893	4.641	0.054
قطاع الخدمات	20.460	1.570	3.696	0.061
قطاع الصناعة	13.305	2.942	3.831	0.102
جميع القطاعات	14.258	1.346	4.282	0.061

الرقم القياسي العام لأسعار الأسهم المرجح بالقيمة السوقية للأسهم الحرة (1000=1999)

التغير	الأحد		الخميس		
	22/01/2023	19/01/2023			
بداية العام	6.37%	0.20%	2661.1	2655.9	الرقم القياسي العام
اليوم السابق	2.50%	0.12%	2759.5	2756.1	القطاع المالي
	9.79%	-0.31%	1911.3	1917.2	قطاع الخدمات
	12.07%	1.06%	5931.3	5869.3	قطاع الصناعة

الرقم القياسي العام لأسعار الأسهم المرجح بالقيمة السوقية للأسهم الحرة ASE20 (2014=1000)

التغير	الأحد	الخميس	
7.50%	1446.2	1441.9	
0.30%	1537.4	1532.8	مؤشر العائد الكلي (1074=2021)ASETR

الرقم القياسي العام لأسعار الأسهم المرجح بالقيمة السوقية (1000=1991)

التغير	الأحد		الخميس		
	22/01/2023	19/01/2023			
بداية العام	8.18%	0.74%	5117.5	5079.8	الرقم القياسي العام
اليوم السابق	1.93%	0.06%	6884.3	6880.1	قطاع البنوك
	-0.49%	0.06%	1325.2	1324.4	قطاع التأمين
	8.33%	0.34%	923.0	919.9	قطاع الخدمات
	15.71%	1.59%	7963.2	7838.3	قطاع الصناعة

الرقم القياسي العام المرجح بالقيمة السوقية للأسهم الحرة حسب الأسواق (1000=2012)

التغير	الأحد		الخميس		
	22/01/2023	19/01/2023			
بداية العام	6.72%	0.26%	1503.2	1499.3	السوق الأول
اليوم السابق	0.62%	-0.16%	793.4	794.7	السوق الثاني

القيمة السوقية (دينار)

التغير	الأحد	الخميس	
7.55%	19,362,869,573	19,226,476,144	