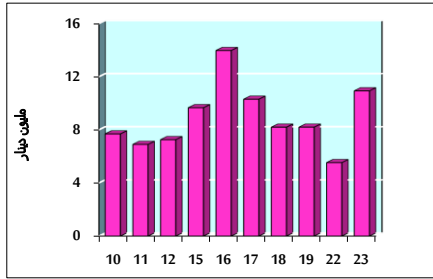


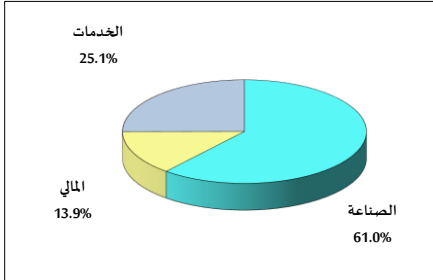
خلاصة البيانات الإحصائية لبورصة عمان

الإثنين 2023/1/23

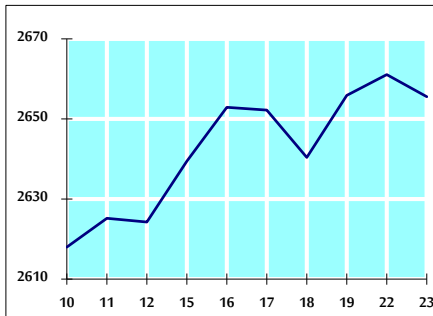
حجم التداول اليومي من 1/10 لغاية 1/23 2023/1/23



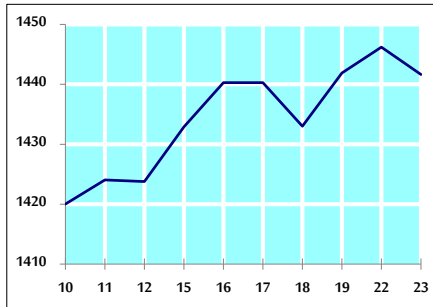
التوزيع القطاعي لحجم التداول ليوم الإثنين 2023/1/23



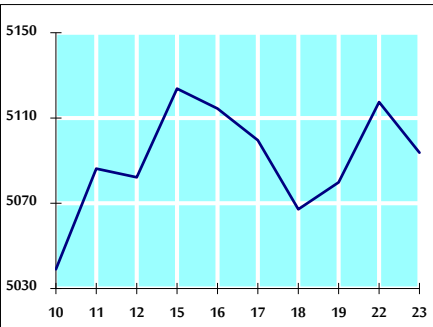
الرقم القياسي العام المرجح للأسهم الحرة من 1/10 لغاية 1/23 2023/1/23



الرقم القياسي العام المرجح للأسهم الحرة ASE20 من 1/10 لغاية 1/23 2023/1/23



الرقم القياسي العام المرجح بالقيمة السوقية من 1/10 لغاية 1/23 2023/1/23



حجم التداول (دينار)

التغير (%)	التغير	2023	2022	
203.35%	7,329,609	10,934,111	3,604,502	يومي
62.68%	53,623,473	139,169,625	85,546,152	تراكبي (1/23-1/2)
62.68%	53,623,473	139,169,625	85,546,152	تراكبي (1/23-1/2)

عدد الأسهم المتداولة

التغير (%)	التغير	2023	2022	
25.77%	793,549	3,872,389	3,078,840	يومي
22.57%	14,700,879	79,849,629	65,148,750	تراكبي (1/23-1/2)
22.57%	14,700,879	79,849,629	65,148,750	تراكبي (1/23-1/2)

عدد العقود المنفذة

التغير (%)	التغير	2023	2022	
12.86%	347	3,045	2,698	يومي
21.67%	10,110	56,758	46,648	تراكبي (1/23-1/2)
21.67%	10,110	56,758	46,648	تراكبي (1/23-1/2)

بعض النسب المالية للبورصة (2023/1/23)

القطاع	القيمة السوقية P/E إلى العائد	القيمة السوقية إلى القيمة الدفترية	الأرباح الموزعة إلى القيمة السوقية (%)	معدل الدوران (%)
القطاع المالي	14.898	0.892	4.646	0.048
قطاع الخدمات	20.424	1.567	3.702	0.088
قطاع الصناعة	13.184	2.915	3.866	0.117
جميع القطاعات	14.192	1.340	4.302	0.064

الرقم القياسي العام لأسعار الأسهم المرجح بالقيمة السوقية للأسهم الحرة (1000=1999)

الرقم القياسي العام	التغير		الإثنين	الأحد	
	بداية العام	اليوم السابق	23/01/2023	22/01/2023	
الرقم القياسي العام	6.15%	-0.21%	2655.6	2661.1	
القطاع المالي	2.35%	-0.14%	2755.5	2759.5	
قطاع الخدمات	9.46%	-0.31%	1905.5	1911.3	
قطاع الصناعة	11.89%	-0.16%	5921.6	5931.3	

الرقم القياسي العام لأسعار الأسهم المرجح بالقيمة السوقية للأسهم الحرة ASE20 (1000=2014)

التغير	اليوم السابق	الإثنين	الأحد	
7.16%	-0.32%	1441.7	1446.2	

مؤشر العائد الكلي (1074=2021)ASETR

التغير	اليوم السابق	الإثنين	الأحد	
7.16%	-0.31%	1532.6	1537.4	

الرقم القياسي العام لأسعار الأسهم المرجح بالقيمة السوقية (1000=1991)

الرقم القياسي العام	التغير		الإثنين	الأحد	
	بداية العام	اليوم السابق	23/01/2023	22/01/2023	
الرقم القياسي العام	7.68%	-0.46%	5093.8	5117.5	
قطاع البنوك	1.90%	-0.04%	6881.7	6884.3	
قطاع التأمين	-0.22%	0.27%	1328.8	1325.2	
قطاع الخدمات	7.94%	-0.36%	919.8	923.0	
قطاع الصناعة	14.61%	-0.95%	7887.6	7963.2	

الرقم القياسي العام المرجح بالقيمة السوقية للأسهم الحرة حسب الأسواق (1000=2012)

الرقم القياسي العام	التغير		الإثنين	الأحد	
	بداية العام	اليوم السابق	23/01/2023	22/01/2023	
السوق الأول	6.48%	-0.22%	1499.9	1503.2	
السوق الثاني	0.23%	-0.38%	790.3	793.4	

القيمة السوقية (دينار)

التغير	اليوم السابق	الإثنين	الأحد	
7.08%	-0.43%	19,279,036,614	19,362,869,573	