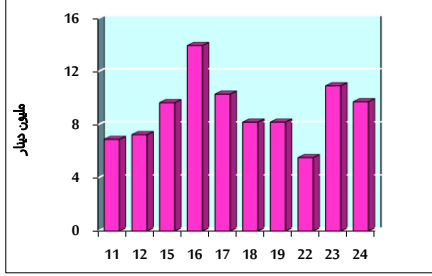


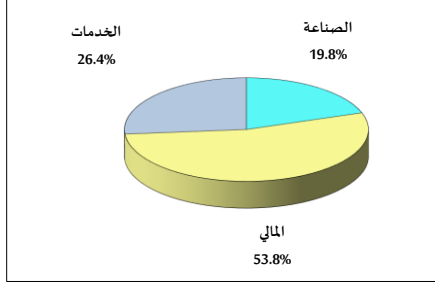
خلاصة البيانات الإحصائية لبورصة عمان

الثلاثاء 2023/1/24

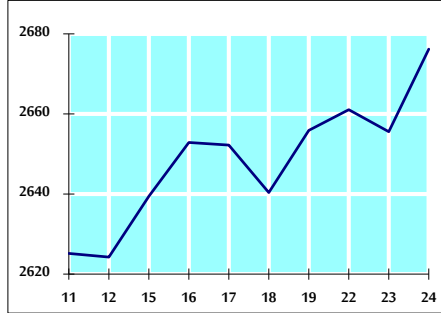
حجم التداول اليومي من 1/11 لغاية 1/24 2023/1/24



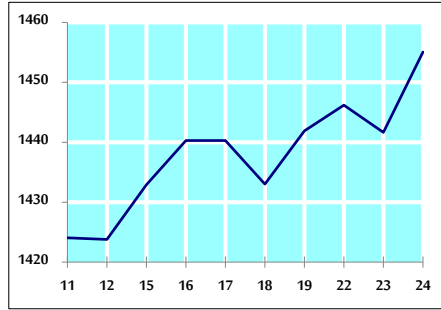
التوزيع القطاعي لحجم التداول ليوم الثلاثاء 2023/1/24



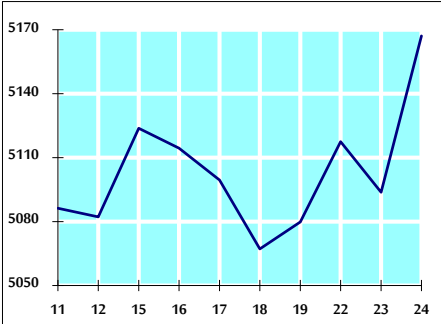
الرقم القياسي العام المرجح للأسهم الحرة من 1/11 لغاية 1/24 2023/1/24



الرقم القياسي المرجح للأسهم الحرة ASE20 من 1/11 لغاية 1/24 2023/1/24



الرقم القياسي العام المرجح بالقيمة السوقية من 1/11 لغاية 1/24 2023/1/24



حجم التداول (دينار)

التغير (%)	التغير	2023	2022	
116.76%	5,245,326	9,737,584	4,492,258	يومي
65.38%	58,868,799	148,907,209	90,038,410	تراكبي (1/24-1/2)
65.38%	58,868,799	148,907,209	90,038,410	تراكبي (1/24-1/2)

عدد الأسهم المتداولة

التغير (%)	التغير	2023	2022	
13.58%	648,840	5,426,460	4,777,620	يومي
21.95%	15,349,719	85,276,089	69,926,370	تراكبي (1/24-1/2)
21.95%	15,349,719	85,276,089	69,926,370	تراكبي (1/24-1/2)

عدد العقود المنفذة

التغير (%)	التغير	2023	2022	
37.17%	962	3,550	2,588	يومي
22.49%	11,072	60,308	49,236	تراكبي (1/24-1/2)
22.49%	11,072	60,308	49,236	تراكبي (1/24-1/2)

بعض النسب المالية للبورصة (2023/1/24)

القطاع	القيمة السوقية P/E إلى العائد	القيمة السوقية إلى القيمة الدفترية	الأرباح الموزعة إلى القيمة السوقية (%)	معدل الدوران (%)
القطاع المالي	15.051	0.902	4.599	0.086
قطاع الخدمات	20.383	1.564	3.710	0.116
قطاع الصناعة	13.495	2.984	3.777	0.059
جميع القطاعات	14.396	1.359	4.241	0.089

الرقم القياسي العام لأسعار الأسهم المرجح بالقيمة السوقية للأسهم الحرة (1000=1999)

القطاع	التغير		الثلاثاء	الاثنين
	اليوم السابق	بداية العام	24/01/2023	23/01/2023
الرقم القياسي العام	0.78%	6.98%	2676.2	2655.6
القطاع المالي	0.83%	3.20%	2778.4	2755.5
قطاع الخدمات	-0.06%	9.39%	1904.3	1905.5
قطاع الصناعة	1.48%	13.55%	6009.4	5921.6

الرقم القياسي لأسعار الأسهم المرجح بالقيمة السوقية للأسهم الحرة ASE20 (2014=1000)

التغير	الثلاثاء	الاثنين
8.16%	1455.1	1441.7

مؤشر العائد الكلي (ASE20) (1074=2021)

التغير	الثلاثاء	الاثنين
8.16%	1546.8	1532.6

الرقم القياسي لأسعار الأسهم المرجح بالقيمة السوقية (1000=1991)

القطاع	التغير		الثلاثاء	الاثنين
	اليوم السابق	بداية العام	24/01/2023	23/01/2023
الرقم القياسي العام	1.44%	9.23%	5167.1	5093.8
قطاع البنوك	1.07%	2.99%	6955.4	6881.7
قطاع التأمين	0.32%	0.10%	1333.0	1328.8
قطاع الخدمات	-0.04%	7.90%	919.4	919.8
قطاع الصناعة	2.29%	17.24%	8068.4	7887.6

الرقم القياسي المرجح بالقيمة السوقية للأسهم الحرة حسب الأسواق (1000=2012)

السوق	التغير		الثلاثاء	الاثنين
	اليوم السابق	بداية العام	24/01/2023	23/01/2023
السوق الأول	0.82%	7.35%	1512.1	1499.9
السوق الثاني	0.51%	0.74%	794.4	790.3

القيمة السوقية (دينار)

التغير	الثلاثاء	الاثنين
8.54%	19,541,890,356	19,279,036,614