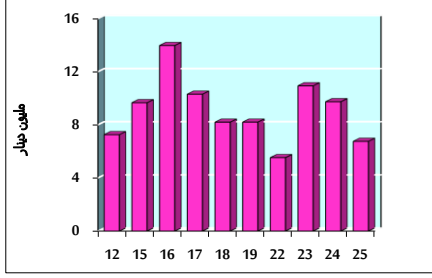


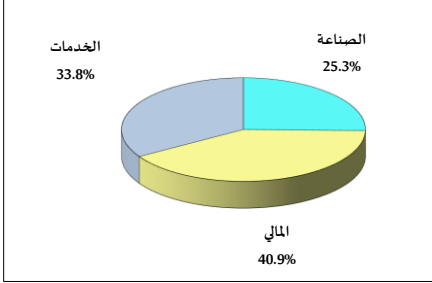
خلاصة البيانات الإحصائية لبورصة عمان

الأربعاء 2023/1/25

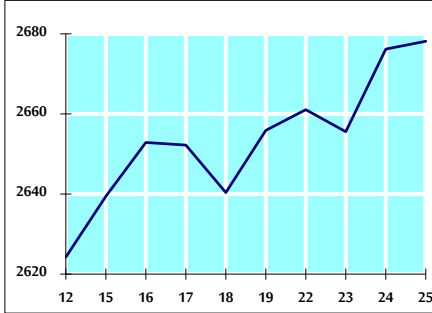
حجم التداول اليومي من 1/12 لغاية 1/25 2023/1/25



التوزيع القطاعي لحجم التداول ليوم الأربعاء 2023/1/25



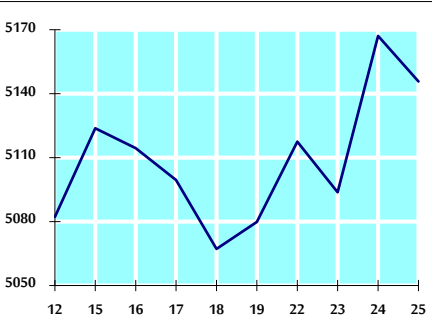
الرقم القياسي العام المرجح للأسهم الحرة من 1/12 لغاية 1/25 2023/1/25



الرقم القياسي المرجح للأسهم الحرة ASE20 من 1/12 لغاية 1/25 2023/1/25



الرقم القياسي العام المرجح بالقيمة السوقية من 1/12 لغاية 1/25 2023/1/25



حجم التداول (دينار)

التغير (%)	التغير	2023	2022	
13.74%	816,134	6,755,215	5,939,081	يومي
62.19%	59,684,933	155,662,424	95,977,491	تراكمي (1/25-1/2)
62.19%	59,684,933	155,662,424	95,977,491	تراكمي (1/25-1/2)

عدد الأسهم المتداولة

التغير (%)	التغير	2023	2022	
-14.11%	-587,967	3,578,238	4,166,205	يومي
19.92%	14,761,752	88,854,327	74,092,575	تراكمي (1/25-1/2)
19.92%	14,761,752	88,854,327	74,092,575	تراكمي (1/25-1/2)

عدد العقود المنفذة

التغير (%)	التغير	2023	2022	
29.81%	797	3,471	2,674	يومي
22.86%	11,869	63,779	51,910	تراكمي (1/25-1/2)
22.86%	11,869	63,779	51,910	تراكمي (1/25-1/2)

بعض النسب المالية للبورصة (2023/1/25)

القطاع	القيمة السوقية P/E إلى العائد	القيمة السوقية إلى القيمة الدفترية	الأرباح الموزعة إلى القيمة السوقية (%)	معدل الدوران (%)
القطاع المالي	14.976	0.897	4.622	0.051
قطاع الخدمات	20.316	1.559	3.722	0.067
قطاع الصناعة	13.456	2.975	3.788	0.092
جميع القطاعات	14.337	1.353	4.258	0.059

الرقم القياسي العام لأسعار الأسهم المرجح بالقيمة السوقية للأسهم الحرة (1000=1999)

القطاع	التغير		الأربعاء 25/01/2023	الثلاثاء 24/01/2023
	اليوم السابق	بداية العام		
الرقم القياسي العام	0.07%	7.06%	2678.2	2676.2
القطاع المالي	0.36%	3.57%	2788.4	2778.4
قطاع الخدمات	-0.54%	8.80%	1894.0	1904.3
قطاع الصناعة	0.01%	13.56%	6010.0	6009.4

الرقم القياسي لأسعار الأسهم المرجح بالقيمة السوقية للأسهم الحرة ASE20 (1000=2014)

التغير	الأربعاء 25/01/2023	الثلاثاء 24/01/2023
8.40%	1458.3	1455.1

مؤشر العائد الكلي (ASE20=1074)

التغير	الأربعاء 25/01/2023	الثلاثاء 24/01/2023
8.40%	1550.3	1546.8

الرقم القياسي لأسعار الأسهم المرجح بالقيمة السوقية (1000=1991)

القطاع	التغير		الأربعاء 25/01/2023	الثلاثاء 24/01/2023
	اليوم السابق	بداية العام		
الرقم القياسي العام	-0.41%	8.78%	5145.8	5167.1
قطاع البنوك	-0.51%	2.47%	6920.2	6955.4
قطاع التأمين	-0.60%	-0.51%	1324.9	1333.0
قطاع الخدمات	-0.38%	7.49%	915.9	919.4
قطاع الصناعة	-0.32%	16.87%	8042.9	8068.4

الرقم القياسي المرجح بالقيمة السوقية للأسهم الحرة حسب الأسواق (1000=2012)

القطاع	التغير		الأربعاء 25/01/2023	الثلاثاء 24/01/2023
	اليوم السابق	بداية العام		
السوق الأول	0.16%	7.52%	1514.5	1512.1
السوق الثاني	-0.33%	0.41%	791.8	794.4

القيمة السوقية (دينار)

التغير	الأربعاء 25/01/2023	الثلاثاء 24/01/2023
8.12%	19,465,578,759	19,541,890,356