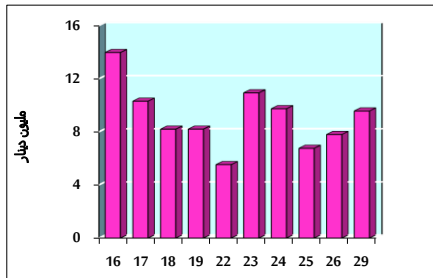


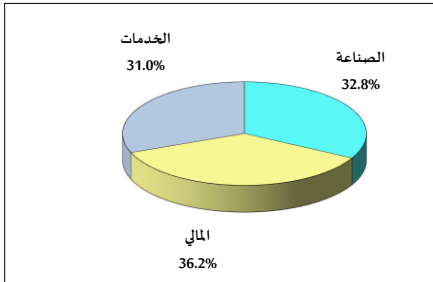
خلاصة البيانات الإحصائية لبورصة عمان

الأحد 2023/1/29

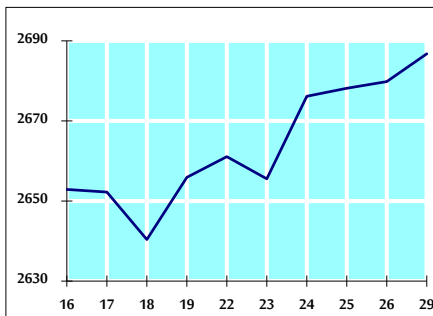
حجم التداول اليومي من 1/16 لغاية 1/29 2023



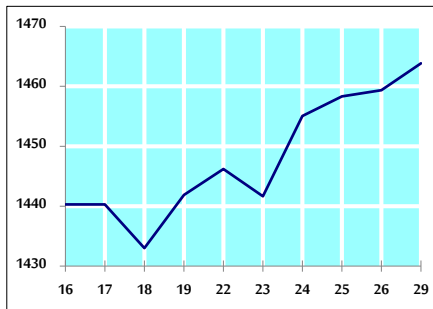
التوزيع القطاعي لحجم التداول ليوم الأحد 2023/1/29



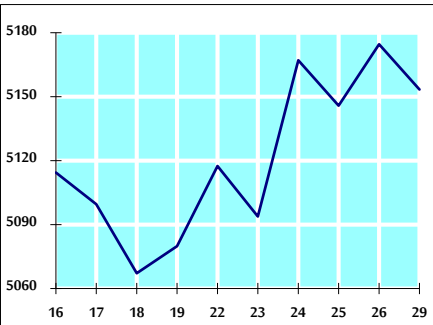
الرقم القياسي العام المرجح للأسهم الحرة من 1/16 لغاية 1/29 2023



الرقم القياسي العام المرجح للأسهم الحرة ASE20 من 1/16 لغاية 1/29 2023



الرقم القياسي العام المرجح بالقيمة السوقية من 1/16 لغاية 1/29 2023



حجم التداول (دينار)

التغير (%)	التغير	2023	2022	
51.87%	3,267,599	9,567,220	6,299,621	يومي
64.16%	67,625,239	173,025,810	105,400,571	تراكمي (1/29-1/2)
64.16%	67,625,239	173,025,810	105,400,571	تراكمي (1/29-1/2)

عدد الأسهم المتداولة

التغير (%)	التغير	2023	2022	
12.79%	649,172	5,726,499	5,077,327	يومي
20.76%	17,016,491	98,967,194	81,950,703	تراكمي (1/29-1/2)
20.76%	17,016,491	98,967,194	81,950,703	تراكمي (1/29-1/2)

عدد العقود المنفذة

التغير (%)	التغير	2023	2022	
30.50%	858	3,671	2,813	يومي
24.64%	14,049	71,069	57,020	تراكمي (1/29-1/2)
24.64%	14,049	71,069	57,020	تراكمي (1/29-1/2)

بعض النسب المالية للبورصة (2023/1/29)

القطاع	القيمة السوقية P/E إلى العائد	القيمة السوقية إلى القيمة الدفترية	الأرباح الموزعة إلى القيمة السوقية (%)	معدل الدوران (%)
القطاع المالي	14.991	0.898	4.617	0.074
قطاع الخدمات	20.665	1.586	3.659	0.135
قطاع الصناعة	13.406	2.964	3.802	0.146
جميع القطاعات	14.358	1.355	4.252	0.094

الرقم القياسي العام لأسعار الأسهم المرجح بالقيمة السوقية للأسهم الحرة (1000=1999)

القطاع	التغير		الأحد	الخميس	الرقم القياسي العام
	بداية العام	اليوم السابق	29/01/2023	26/01/2023	
القطاع المالي	7.40%	0.26%	2686.8	2679.8	الرقم القياسي العام
قطاع الخدمات	3.97%	0.35%	2799.1	2789.2	القطاع المالي
قطاع الصناعة	9.66%	1.23%	1908.9	1885.7	قطاع الخدمات
قطاع الصناعة	13.01%	-1.26%	5980.7	6057.3	قطاع الصناعة

الرقم القياسي العام لأسعار الأسهم المرجح بالقيمة السوقية للأسهم الحرة ASE20 (1000=2014)

التغير	الأحد	الخميس
8.81%	1463.8	1459.4

مؤشر العائد الكلي (ASETR) (1074=2021)

التغير	الأحد	الخميس
8.81%	1556.2	1551.4

الرقم القياسي العام لأسعار الأسهم المرجح بالقيمة السوقية (1000=1991)

القطاع	التغير		الأحد	الخميس	الرقم القياسي العام
	بداية العام	اليوم السابق	29/01/2023	26/01/2023	
القطاع المالي	8.94%	-0.41%	5153.4	5174.6	الرقم القياسي العام
قطاع البنوك	2.38%	-0.17%	6914.6	6926.5	قطاع البنوك
قطاع التأمين	0.03%	0.04%	1332.0	1331.5	قطاع التأمين
قطاع الخدمات	10.26%	1.69%	939.5	923.9	قطاع الخدمات
قطاع الصناعة	16.47%	-1.27%	8015.7	8119.0	قطاع الصناعة

الرقم القياسي العام المرجح بالقيمة السوقية للأسهم الحرة حسب الأسواق (1000=2012)

السوق	التغير		الأحد	الخميس	الرقم القياسي العام
	بداية العام	اليوم السابق	29/01/2023	26/01/2023	
السوق الأول	7.86%	0.27%	1519.3	1515.2	السوق الأول
السوق الثاني	0.82%	0.48%	795.0	791.2	السوق الثاني

القيمة السوقية (دينار)

التغير	الأحد	الخميس
8.28%	19,493,636,046	19,569,247,335