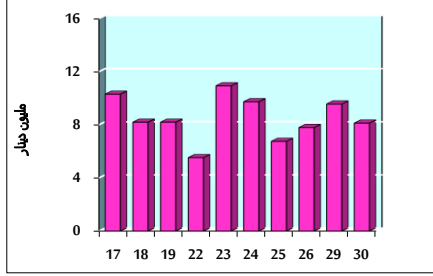


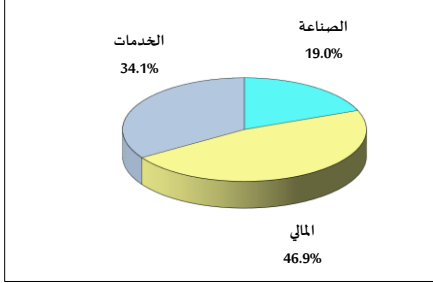
خلاصة البيانات الإحصائية لبورصة عمان

اللاثين 2023/1/30

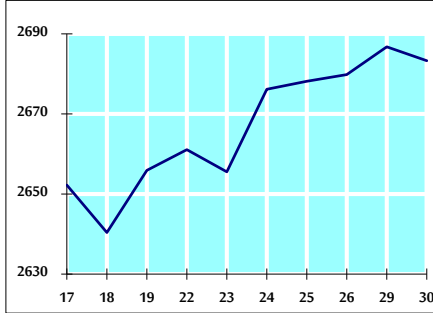
حجم التداول اليومي من 1/17 لغاية 1/30/2023



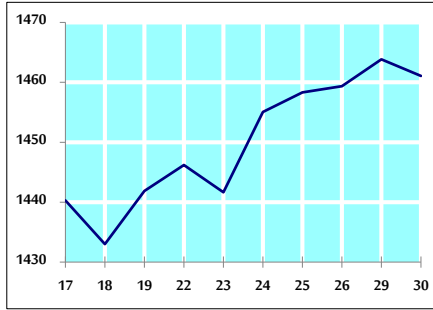
التوزيع القطاعي لحجم التداول ليوم اللاثين 2023/1/30



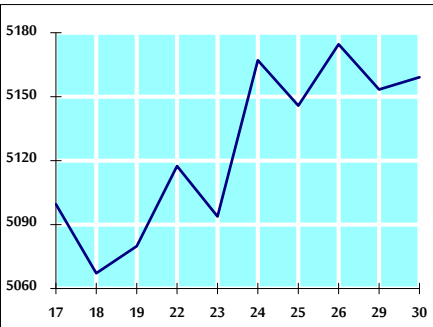
الرقم القياسي العام المرجح للأسهم الحرة من 1/17 لغاية 1/30/2023



الرقم القياسي العام المرجح للأسهم الحرة ASE20 من 1/17 لغاية 1/30/2023



الرقم القياسي العام المرجح بالقيمة السوقية من 1/17 لغاية 1/30/2023



حجم التداول (دينار)

التغير (%)	التغير	2023	2022	
-	-	8,127,112	-	يومي
71.87%	75,752,351	181,152,922	105,400,571	تراكبي (1/30-1/2)
71.87%	75,752,351	181,152,922	105,400,571	تراكبي (1/30-1/2)

عدد الأسهم المتداولة

التغير (%)	التغير	2023	2022	
-	-	5,890,468	-	يومي
27.95%	22,906,959	104,857,662	81,950,703	تراكبي (1/30-1/2)
27.95%	22,906,959	104,857,662	81,950,703	تراكبي (1/30-1/2)

عدد العقود المنفذة

التغير (%)	التغير	2023	2022	
-	-	3,858	-	يومي
31.40%	17,907	74,927	57,020	تراكبي (1/30-1/2)
31.40%	17,907	74,927	57,020	تراكبي (1/30-1/2)

بعض النسب المالية للبورصة (2023/1/30)

القطاع	القيمة السوقية P/E إلى العائد	القيمة السوقية إلى القيمة الدفترية	الأرباح الموزعة إلى القيمة السوقية (%)	معدل الدوران (%)
القطاع المالي	14.943	0.895	4.632	0.089
قطاع الخدمات	20.564	1.578	3.677	0.132
قطاع الصناعة	13.517	2.989	3.771	0.078
جميع القطاعات	14.374	1.357	4.247	0.097

الرقم القياسي العام لأسعار الأسهم المرجح بالقيمة السوقية للأسهم الحرة (1000=1999)

الرقم القياسي العام	التغير		اللاثين	الأحد	
	اليوم السابق	بداية العام	30/01/2023	29/01/2023	
الرقم القياسي العام	-0.13%	7.26%	2683.3	2686.8	
القطاع المالي	-0.31%	3.65%	2790.5	2799.1	
قطاع الخدمات	-0.50%	9.11%	1899.4	1908.9	
قطاع الصناعة	0.88%	14.00%	6033.1	5980.7	

الرقم القياسي العام لأسعار الأسهم المرجح بالقيمة السوقية للأسهم الحرة ASE20 (2014=1000)

الرقم القياسي العام	التغير	اللاثين	الأحد	
الرقم القياسي العام	-0.19%	1461.1	1463.8	8.60%
مؤشر العائد الكلي (1074=2021)ASETR	-0.19%	1553.2	1556.2	8.60%

الرقم القياسي العام لأسعار الأسهم المرجح بالقيمة السوقية (1000=1991)

الرقم القياسي العام	التغير		اللاثين	الأحد	
	اليوم السابق	بداية العام	30/01/2023	29/01/2023	
الرقم القياسي العام	0.11%	9.06%	5159.1	5153.4	
قطاع البنوك	-0.31%	2.06%	6892.9	6914.6	
قطاع التأمين	-0.23%	-0.21%	1328.9	1332.0	
قطاع الخدمات	-0.40%	9.82%	935.7	939.5	
قطاع الصناعة	0.71%	17.30%	8072.7	8015.7	

الرقم القياسي العام المرجح بالقيمة السوقية للأسهم الحرة حسب الأسواق (1000=2012)

الرقم القياسي العام	التغير		اللاثين	الأحد	
	اليوم السابق	بداية العام	30/01/2023	29/01/2023	
السوق الأول	-0.16%	7.69%	1516.9	1519.3	
السوق الثاني	-0.16%	0.66%	793.7	795.0	

القيمة السوقية (دينار)

القيمة السوقية	التغير	2023	2022	
القيمة السوقية	0.10%	19,513,980,568	19,493,636,046	8.39%