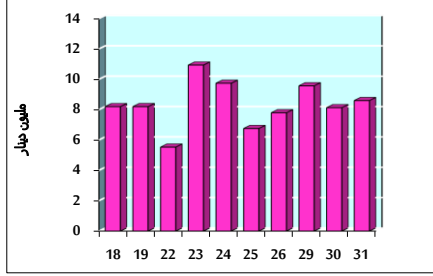


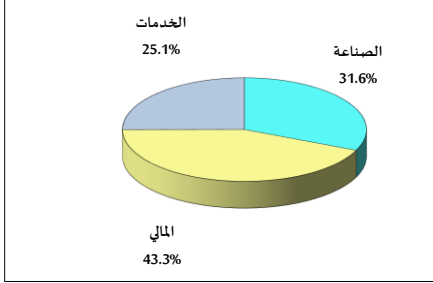
خلاصة البيانات الإحصائية لبورصة عمان

الثلاثاء 2023/1/31

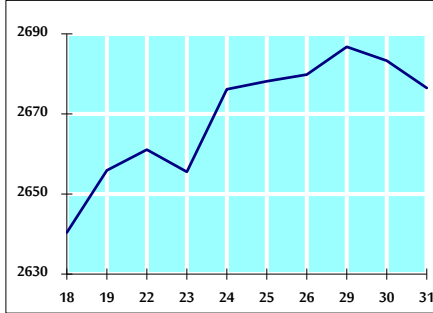
حجم التداول اليومي من 1/18 لغاية 1/31/2023



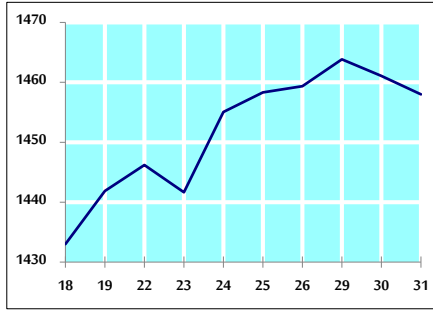
التوزيع القطاعي لحجم التداول ليوم الثلاثاء 2023/1/31



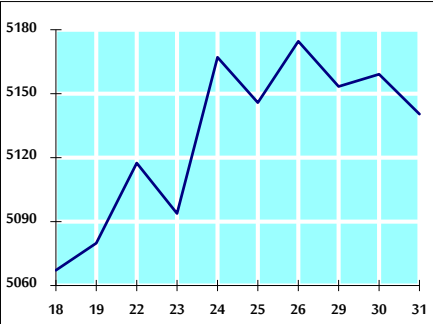
الرقم القياسي العام المرجح للأسهم الحرة من 1/18 لغاية 1/31/2023



الرقم القياسي المرجح للأسهم الحرة ASE20 من 1/18 لغاية 1/31/2023



الرقم القياسي العام المرجح بالقيمة السوقية من 1/18 لغاية 1/31/2023



حجم التداول (دينار)

التغير (%)	التغير	2023	2022	
39.00%	2,412,158	8,596,854	6,184,696	يومي
70.05%	78,164,509	189,749,776	111,585,267	تراكبي (1/31-1/2)
70.05%	78,164,509	189,749,776	111,585,267	تراكبي (1/31-1/2)

عدد الأسهم المتداولة

التغير (%)	التغير	2023	2022	
53.88%	2,481,310	7,086,600	4,605,290	يومي
29.33%	25,388,269	111,944,262	86,555,993	تراكبي (1/31-1/2)
29.33%	25,388,269	111,944,262	86,555,993	تراكبي (1/31-1/2)

عدد العقود المنفذة

التغير (%)	التغير	2023	2022	
-7.55%	-224	2,744	2,968	يومي
29.48%	17,683	77,671	59,988	تراكبي (1/31-1/2)
29.48%	17,683	77,671	59,988	تراكبي (1/31-1/2)

بعض النسب المالية للبورصة (2023/1/31)

القطاع	القيمة السوقية P/E إلى العائد	القيمة السوقية إلى القيمة الدفترية	الأرباح الموزعة إلى القيمة السوقية (%)	معدل الدوران (%)
القطاع المالي	14.915	0.893	4.640	0.081
قطاع الخدمات	20.538	1.576	3.682	0.070
قطاع الصناعة	13.436	2.971	3.794	0.425
جميع القطاعات	14.322	1.352	4.263	0.116

الرقم القياسي العام لأسعار الأسهم المرجح بالقيمة السوقية للأسهم الحرة (1000=1999)

الرقم القياسي العام	التغير		الثلاثاء	الاثنين	
	اليوم السابق	بداية العام	31/01/2023	30/01/2023	
الرقم القياسي العام	-0.25%	6.99%	2676.5	2683.3	
القطاع المالي	-0.03%	3.62%	2789.7	2790.5	
قطاع الخدمات	-0.50%	8.56%	1889.9	1899.4	
قطاع الصناعة	-0.52%	13.41%	6001.8	6033.1	

الرقم القياسي لأسعار الأسهم المرجح بالقيمة السوقية للأسهم الحرة ASE20 (2014=1000)

التغير	الثلاثاء	الاثنين	
8.37%	1458.0	1461.1	

مؤشر العائد الكلي (1074=2021)ASETR

التغير	الثلاثاء	الاثنين	
8.38%	1549.9	1553.2	

الرقم القياسي لأسعار الأسهم المرجح بالقيمة السوقية (1000=1991)

الرقم القياسي العام	التغير		الثلاثاء	الاثنين	
	اليوم السابق	بداية العام	31/01/2023	30/01/2023	
الرقم القياسي العام	-0.36%	8.67%	5140.4	5159.1	
قطاع البنوك	-0.19%	1.87%	6879.9	6892.9	
قطاع التأمين	-0.55%	-0.76%	1321.6	1328.9	
قطاع الخدمات	-0.01%	9.80%	935.6	935.7	
قطاع الصناعة	-0.63%	16.56%	8021.8	8072.7	

الرقم القياسي المرجح بالقيمة السوقية للأسهم الحرة حسب الأسواق (2012=1000)

السوق	التغير		الثلاثاء	الاثنين	
	اليوم السابق	بداية العام	31/01/2023	30/01/2023	
السوق الأول	-0.22%	7.46%	1513.6	1516.9	
السوق الثاني	-0.61%	0.04%	788.8	793.7	

القيمة السوقية (دينار)

التغير	الثلاثاء	الاثنين	
8.02%	19,447,947,852	19,513,980,568	