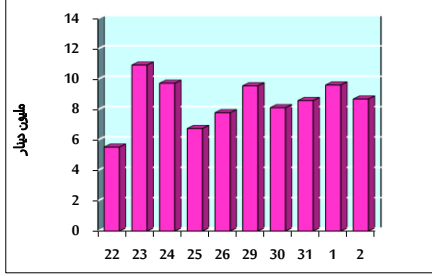


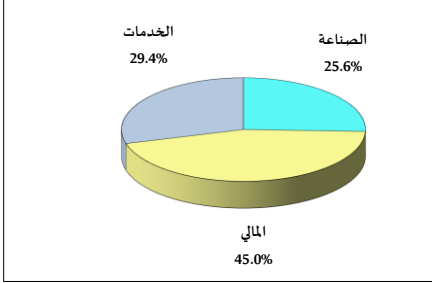
خلاصة البيانات الإحصائية لبورصة عمان

الخميس 2023/2/2

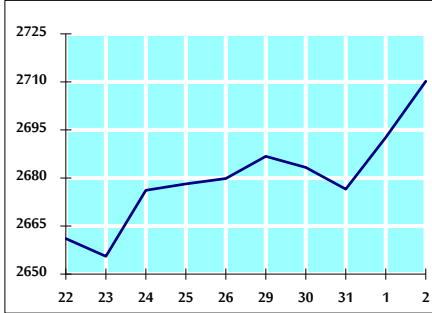
حجم التداول اليومي من 1/22 لغاية 2023/2/2



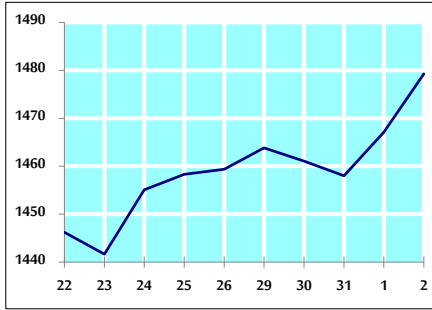
التوزيع القطاعي لحجم التداول ليوم الخميس 2023/2/2



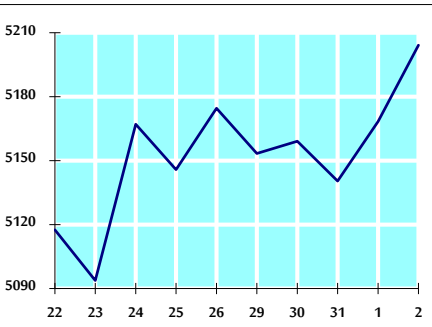
الرقم القياسي العام المرجح بالأسهم الحرة من 1/22 لغاية 2023/2/2



الرقم القياسي العام المرجح بالأسهم الحرة ASE20 من 1/22 لغاية 2023/2/2



الرقم القياسي العام المرجح بالقيمة السوقية من 1/22 لغاية 2023/2/2



حجم التداول (دينار)

التغير (%)	التغير	2023	2022	
110.32%	4,563,413	8,700,002	4,136,589	يومي
83.00%	8,308,392	18,319,081	10,010,689	تراكبي (2/2-2/1)
71.11%	86,472,901	208,068,857	121,595,956	تراكبي (2/2-1/2)

عدد الأسهم المتداولة

التغير (%)	التغير	2023	2022	
77.33%	2,845,768	6,525,872	3,680,104	يومي
60.78%	5,217,241	13,801,521	8,584,280	تراكبي (2/2-2/1)
32.17%	30,605,510	125,745,783	95,140,273	تراكبي (2/2-1/2)

عدد العقود المنفذة

التغير (%)	التغير	2023	2022	
53.01%	1,383	3,992	2,609	يومي
37.20%	2,049	7,557	5,508	تراكبي (2/2-2/1)
30.13%	19,732	85,228	65,496	تراكبي (2/2-1/2)

بعض النسب المالية للبورصة (2023/2/2)

القطاع	القيمة السوقية P/E إلى العائد	القيمة السوقية إلى القيمة الدفترية	الأرباح الموزعة إلى القيمة السوقية (%)	معدل الدوران (%)
القطاع المالي	15.192	0.909	4.560	0.088
قطاع الخدمات	20.886	1.597	3.635	0.108
قطاع الصناعة	13.492	2.983	3.778	0.223
جميع القطاعات	14.505	1.369	4.211	0.107

الرقم القياسي العام لاسعار الاسهم المرجح بالقيمة السوقية للاسهم الحرة (1000=1999)

الرقم القياسي العام	التغير		الخميس	الأربعاء	القطاع
	اليوم السابق	بداية العام	02/02/2023	01/02/2023	
الرقم القياسي العام	0.65%	8.34%	2710.2	2692.7	القطاع المالي
القطاع المالي	1.03%	5.13%	2830.3	2801.4	قطاع الخدمات
قطاع الخدمات	0.07%	9.93%	1913.8	1912.4	قطاع الصناعة
قطاع الصناعة	0.14%	13.87%	6026.5	6017.9	جميع القطاعات

الرقم القياسي لاسعار الاسهم المرجح بالقيمة السوقية للاسهم الحرة ASE20 (2014=1000)

9.96%	0.83%	1479.3	1467.1
-------	-------	--------	--------

مؤشر العائد الكلي (ASE20) (1074=2021)

9.96%	0.83%	1572.5	1559.6
-------	-------	--------	--------

الرقم القياسي لاسعار الاسهم المرجح بالقيمة السوقية (1000=1991)

الرقم القياسي العام	التغير		الخميس	الأربعاء	القطاع
	اليوم السابق	بداية العام	02/02/2023	01/02/2023	
الرقم القياسي العام	0.69%	10.02%	5204.1	5168.4	قطاع البنوك
قطاع البنوك	1.22%	3.64%	6999.6	6915.0	قطاع التأمين
قطاع التأمين	-0.84%	-1.80%	1307.7	1318.8	قطاع الخدمات
قطاع الخدمات	0.49%	11.91%	953.5	948.9	قطاع الصناعة
قطاع الصناعة	0.26%	17.26%	8069.9	8049.1	

الرقم القياسي المرجح بالقيمة السوقية للأسهم الحرة حسب الأسواق (1000=2012)

السوق	التغير		الخميس	الأربعاء
	اليوم السابق	بداية العام	02/02/2023	01/02/2023
السوق الأول	0.66%	8.80%	1532.6	1522.5
السوق الثاني	0.62%	1.39%	799.4	794.5

القيمة السوقية (دينار)

9.29%	0.65%	19,675,883,124	19,547,993,572
-------	-------	----------------	----------------