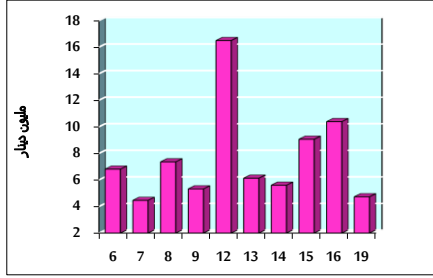


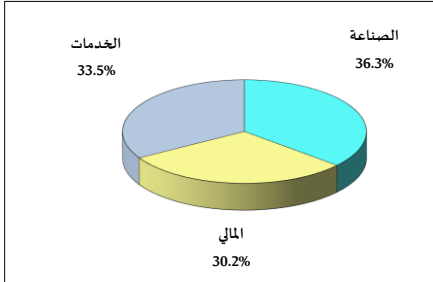
خلاصة البيانات الإحصائية لبورصة عمان

الأحد 2023/3/19

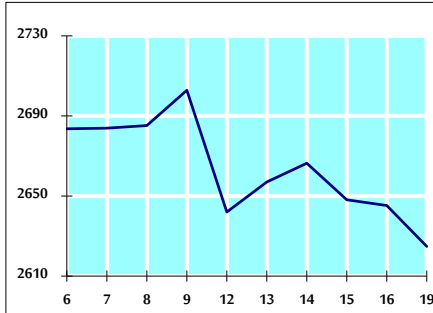
حجم التداول اليومي من 3/6 لغاية 2023/3/19



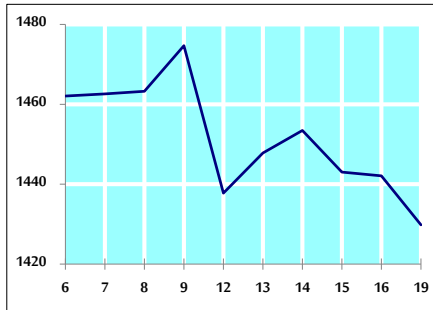
التوزيع القطاعي لحجم التداول ليوم الأحد 2023/3/19



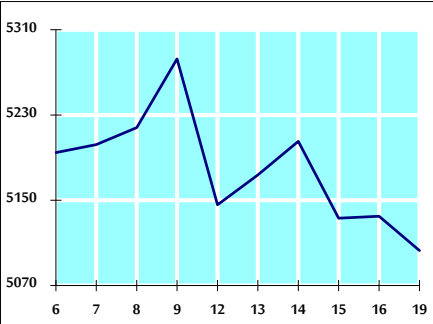
الرقم القياسي العام المرجح بالأسهم الحرة من 3/6 لغاية 2023/3/19



الرقم القياسي العام المرجح بالأسهم الحرة ASE20 من 3/6 لغاية 2023/3/19



الرقم القياسي العام المرجح بالقيمة السوقية من 3/6 لغاية 2023/3/19



حجم التداول (دينار)

التغير (%)	التغير	2023	2022	
-30.96%	-2,122,480	4,732,916	6,855,396	يومي
9.22%	8,027,689	95,064,471	87,036,782	تراكبي (3/19-3/1)
49.67%	155,681,647	469,139,107	313,457,460	تراكبي (3/19-1/2)

عدد الأسهم المتداولة

التغير (%)	التغير	2023	2022	
-8.59%	-331,970	3,530,591	3,862,561	يومي
24.44%	13,654,915	69,522,040	55,867,125	تراكبي (3/19-3/1)
27.09%	62,762,234	294,466,254	231,704,020	تراكبي (3/19-1/2)

عدد العقود المنفذة

التغير (%)	التغير	2023	2022	
-8.23%	-202	2,252	2,454	يومي
4.03%	1,437	37,068	35,631	تراكبي (3/19-3/1)
29.40%	43,277	190,483	147,206	تراكبي (3/19-1/2)

بعض النسب المالية للبورصة (2023/3/19)

القطاع	القيمة السوقية P/E إلى العائد	القيمة الدفترية	الأرباح الموزعة إلى القيمة السوقية (%)	معدل الدوران (%)
القطاع المالي	10.784	0.841	5.431	0.044
قطاع الخدمات	9.883	1.446	4.894	0.050
قطاع الصناعة	5.612	2.475	2.458	0.161
جميع القطاعات	7.514	1.237	4.264	0.058

الرقم القياسي العام لاسعار الاسهم المرجح بالقيمة السوقية للأسهم الحرة (1000=1999)

الرقم القياسي العام	التغير		الأحد 19/03/2023	الخميس 16/03/2023	القطاع
	اليوم السابق	بداية العام			
الرقم القياسي العام	-0.77%	4.93%	2624.8	2645.3	القطاع المالي
القطاع المالي	-0.67%	2.38%	2756.3	2775.0	قطاع الخدمات
قطاع الخدمات	-0.82%	3.76%	1806.3	1821.2	قطاع الصناعة
قطاع الصناعة	-0.87%	12.45%	5951.0	6003.0	جميع القطاعات

الرقم القياسي لاسعار الاسهم المرجح بالقيمة السوقية للأسهم الحرة ASE20 (2014=1000)

التغير	اليوم السابق	الأحد 19/03/2023	الخميس 16/03/2023
6.28%	-0.85%	1429.8	1442.1

مؤشر العائد الكلي (1074=2021)ASETR

التغير	اليوم السابق	الأحد 19/03/2023	الخميس 16/03/2023
6.28%	-0.85%	1520.0	1533.0

الرقم القياسي لاسعار الاسهم المرجح بالقيمة السوقية (1000=1991)

الرقم القياسي العام	التغير		الأحد 19/03/2023	الخميس 16/03/2023	القطاع
	اليوم السابق	بداية العام			
الرقم القياسي العام	-0.63%	7.87%	5102.8	5135.0	قطاع البنوك
قطاع البنوك	-0.46%	1.08%	6826.6	6858.0	قطاع التأمين
قطاع التأمين	0.44%	-1.28%	1314.6	1308.9	قطاع الخدمات
قطاع الخدمات	-0.71%	7.21%	913.5	920.0	قطاع الصناعة
قطاع الصناعة	-0.81%	16.34%	8006.3	8071.5	

الرقم القياسي المرجح بالقيمة السوقية للأسهم الحرة حسب الأسواق (1000=2012)

السوق	التغير		الأحد 19/03/2023	الخميس 16/03/2023
	اليوم السابق	بداية العام		
السوق الأول	-0.79%	5.30%	1483.2	1495.1
السوق الثاني	-0.49%	-0.39%	785.4	789.3

القيمة السوقية (دينار)

التغير	اليوم السابق	الأحد 19/03/2023	الخميس 16/03/2023
7.22%	-0.60%	19,303,234,431	19,419,700,096