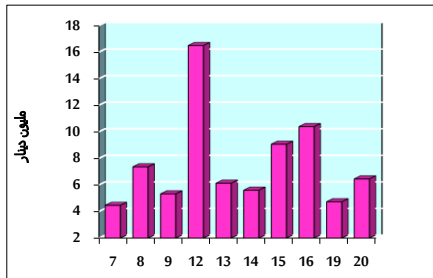


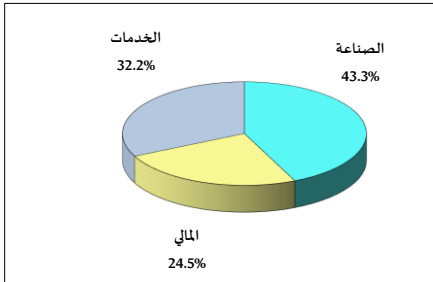
خلاصة البيانات الإحصائية لبورصة عمان

الإثنين 2023/3/20

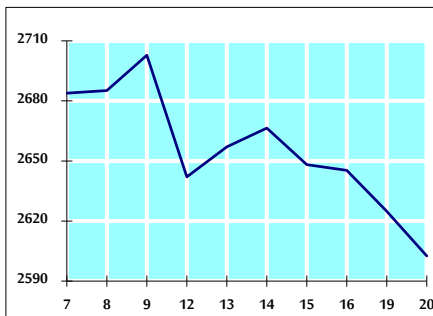
حجم التداول اليومي من 3/7 لغاية 2023/3/20



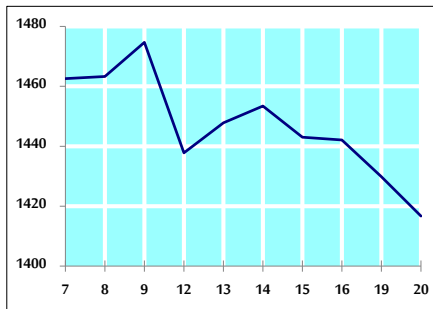
التوزيع القطاعي لحجم التداول ليوم الإثنين 2023/3/20



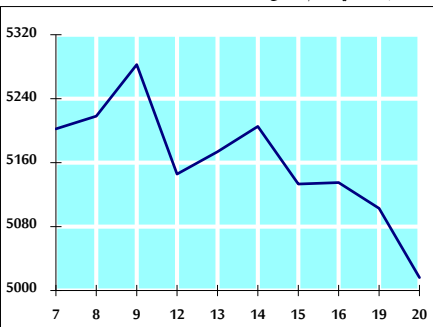
الرقم القياسي العام المرجح بالأسهم الحرة من 3/7 لغاية 2023/3/20



الرقم القياسي العام المرجح بالأسهم الحرة ASE20 من 3/7 لغاية 2023/3/20



الرقم القياسي العام المرجح بالقيمة السوقية من 3/7 لغاية 2023/3/20



حجم التداول (دينار)

التغير (%)	التغير	2023	2022	
40.12%	1,847,046	6,451,331	4,604,285	يومي
10.78%	9,874,735	101,515,802	91,641,067	تراكمي (3/20-3/1)
49.53%	157,528,693	475,590,438	318,061,745	تراكمي (3/20-1/2)

عدد الأسهم المتداولة

التغير (%)	التغير	2023	2022	
-17.40%	-606,511	2,879,756	3,486,267	يومي
21.98%	13,048,404	72,401,796	59,353,392	تراكمي (3/20-3/1)
26.43%	62,155,723	297,346,010	235,190,287	تراكمي (3/20-1/2)

عدد العقود المنفذة

التغير (%)	التغير	2023	2022	
19.76%	470	2,849	2,379	يومي
5.02%	1,907	39,917	38,010	تراكمي (3/20-3/1)
29.25%	43,747	193,332	149,585	تراكمي (3/20-1/2)

بعض النسب المالية للبورصة (2023/3/20)

القطاع	القيمة السوقية P/E إلى العائد	القيمة السوقية إلى القيمة الدفترية	الأرباح الموزعة إلى القيمة السوقية (%)	معدل الدوران (%)
القطاع المالي	10.764	0.840	5.441	0.043
قطاع الخدمات	9.764	1.428	4.954	0.059
قطاع الصناعة	5.420	2.390	2.546	0.054
جميع القطاعات	7.387	1.216	4.337	0.047

الرقم القياسي العام لاسعار الاسهم المرجح بالقيمة السوقية للأسهم الحرة (1000=1999)

التغير	الإثنين		الأحد	
	اليوم السابق	20/03/2023		
بداية العام				
4.04%	-0.85%	2602.6	2624.8	الرقم القياسي العام
2.31%	-0.07%	2754.3	2756.3	القطاع المالي
3.04%	-0.70%	1793.7	1806.3	قطاع الخدمات
8.96%	-3.10%	5766.4	5951.0	قطاع الصناعة

الرقم القياسي لاسعار الاسهم المرجح بالقيمة السوقية للأسهم الحرة ASE20 (2014=1000)

التغير	الإثنين	الأحد	
5.31%	-0.92%	1416.7	1429.8
5.31%	-0.92%	1506.0	1520.0

مؤشر العائد الكلي (1074=2021)ASETR

الرقم القياسي لاسعار الاسهم المرجح بالقيمة السوقية (1000=1991)

التغير	الإثنين		الأحد	
	اليوم السابق	20/03/2023		
بداية العام				
6.04%	-1.70%	5016.2	5102.8	الرقم القياسي العام
0.91%	-0.17%	6815.1	6826.6	قطاع البنوك
-1.66%	-0.38%	1309.6	1314.6	قطاع التأمين
5.74%	-1.37%	900.9	913.5	قطاع الخدمات
12.41%	-3.37%	7736.3	8006.3	قطاع الصناعة

الرقم القياسي المرجح بالقيمة السوقية للأسهم الحرة حسب الأسواق (1000=2012)

التغير	الإثنين		الأحد	
	اليوم السابق	20/03/2023		
بداية العام				
4.38%	-0.87%	1470.3	1483.2	السوق الأول
-0.78%	-0.39%	782.4	785.4	السوق الثاني

القيمة السوقية (دينار)

التغير (%)	التغير	2023	2022	
5.49%	-1.61%	18,992,103,361	19,303,234,431	