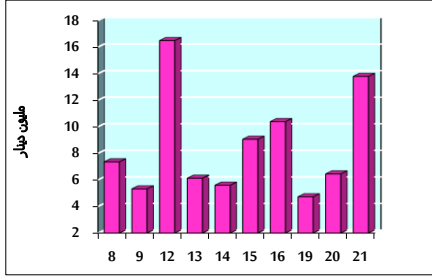


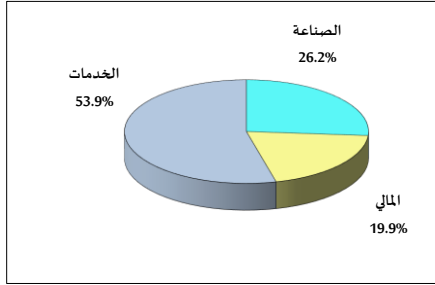
خلاصة البيانات الإحصائية لبورصة عمان

الثلاثاء 2023/3/21

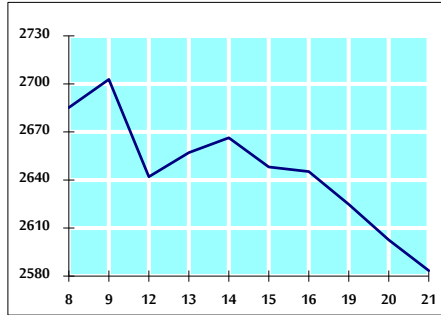
حجم التداول اليومي من 3/8 لغاية 2023/3/21



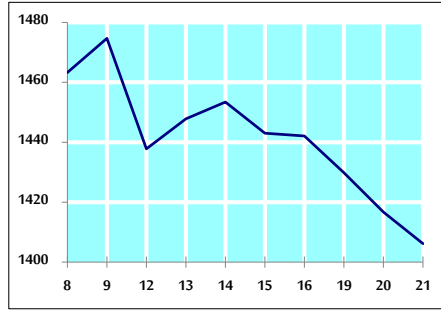
التوزيع القطاعي لحجم التداول ليوم الثلاثاء 2023/3/21



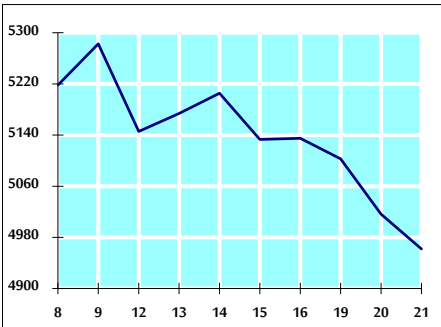
الرقم القياسي العام المرجح للأسهم الحرة من 3/8 لغاية 2023/3/21



الرقم القياسي العام المرجح للأسهم الحرة ASE20 من 3/8 لغاية 2023/3/21



الرقم القياسي العام المرجح بالقيمة السوقية من 3/8 لغاية 2023/3/21



حجم التداول (دينار)

| التغير (%) | التغير      | 2023        | 2022        |                   |
|------------|-------------|-------------|-------------|-------------------|
| 129.61%    | 7,788,039   | 13,797,019  | 6,008,980   | يومي              |
| 18.09%     | 17,662,774  | 115,312,821 | 97,650,047  | تراكبي (3/21-3/1) |
| 51.01%     | 165,316,732 | 489,387,457 | 324,070,725 | تراكبي (3/21-1/2) |

عدد الأسهم المتداولة

| التغير (%) | التغير     | 2023        | 2022        |                   |
|------------|------------|-------------|-------------|-------------------|
| 83.47%     | 3,043,218  | 6,689,070   | 3,645,852   | يومي              |
| 25.54%     | 16,091,622 | 79,090,866  | 62,999,244  | تراكبي (3/21-3/1) |
| 27.30%     | 65,198,941 | 304,035,080 | 238,836,139 | تراكبي (3/21-1/2) |

عدد العقود المنفذة

| التغير (%) | التغير | 2023    | 2022    |                   |
|------------|--------|---------|---------|-------------------|
| 31.54%     | 838    | 3,495   | 2,657   | يومي              |
| 6.75%      | 2,745  | 43,412  | 40,667  | تراكبي (3/21-3/1) |
| 29.29%     | 44,585 | 196,827 | 152,242 | تراكبي (3/21-1/2) |

بعض النسب المالية للبورصة (2023/3/21)

| القطاع        | القيمة السوقية P/E إلى العائد | القيمة السوقية إلى القيمة الدفترية | الأرباح الموزعة إلى القيمة السوقية (%) | معدل الدوران (%) |
|---------------|-------------------------------|------------------------------------|--|------------------|
| القطاع المالي | 10.722                        | 0.836                              | 5.466                                  | 0.080            |
| قطاع الخدمات  | 9.811                         | 1.429                              | 4.930                                  | 0.246            |
| قطاع الصناعة  | 5.294                         | 2.334                              | 2.603                                  | 0.038            |
| جميع القطاعات | 7.307                         | 1.203                              | 4.385                                  | 0.110            |

الرقم القياسي العام لأسعار الأسهم المرجح بالقيمة السوقية للأسهم الحرة (1000=1999)

| الرقم القياسي العام | التغير       |             | الثلاثاء   | الاثنين    |  |
|---------------------|--------------|-------------|------------|------------|--|
|                     | اليوم السابق | بداية العام | 21/03/2023 | 20/03/2023 |  |
| الرقم القياسي العام | -0.74%       | 3.27%       | 2583.4     | 2602.6     |  |
| القطاع المالي       | -0.50%       | 1.80%       | 2740.6     | 2754.3     |  |
| قطاع الخدمات        | 0.37%        | 3.42%       | 1800.4     | 1793.7     |  |
| قطاع الصناعة        | -2.68%       | 6.04%       | 5612.2     | 5766.4     |  |

الرقم القياسي العام لأسعار الأسهم المرجح بالقيمة السوقية للأسهم الحرة ASE20 (1000=2014)

|       |        |        |        |  |
|-------|--------|--------|--------|--|
| 4.52% | -0.74% | 1406.2 | 1416.7 |  |
|-------|--------|--------|--------|--|

مؤشر العائد الكلي (1074=2021)ASETR

|       |        |        |        |  |
|-------|--------|--------|--------|--|
| 4.52% | -0.74% | 1494.8 | 1506.0 |  |
|-------|--------|--------|--------|--|

الرقم القياسي العام لأسعار الأسهم المرجح بالقيمة السوقية (1000=1991)

| الرقم القياسي العام | التغير       |             | الثلاثاء   | الاثنين    |  |
|---------------------|--------------|-------------|------------|------------|--|
|                     | اليوم السابق | بداية العام | 21/03/2023 | 20/03/2023 |  |
| الرقم القياسي العام | -1.08%       | 4.89%       | 4961.8     | 5016.2     |  |
| قطاع البنوك         | -0.46%       | 0.44%       | 6783.6     | 6815.1     |  |
| قطاع التأمين        | -0.18%       | -1.83%      | 1307.2     | 1309.6     |  |
| قطاع الخدمات        | 0.42%        | 6.18%       | 904.7      | 900.9      |  |
| قطاع الصناعة        | -2.21%       | 9.93%       | 7565.4     | 7736.3     |  |

الرقم القياسي العام المرجح بالقيمة السوقية للأسهم الحرة حسب الأسواق (1000=2012)

| الرقم القياسي العام | التغير       |             | الثلاثاء   | الاثنين    |  |
|---------------------|--------------|-------------|------------|------------|--|
|                     | اليوم السابق | بداية العام | 21/03/2023 | 20/03/2023 |  |
| السوق الأول         | -0.77%       | 3.58%       | 1459.1     | 1470.3     |  |
| السوق الثاني        | 0.04%        | -0.74%      | 782.7      | 782.4      |  |

القيمة السوقية (دينار)

|       |        |                |                |  |
|-------|--------|----------------|----------------|--|
| 4.40% | -1.03% | 18,796,470,405 | 18,992,103,361 |  |
|-------|--------|----------------|----------------|--|