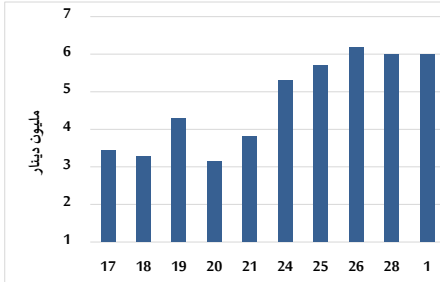


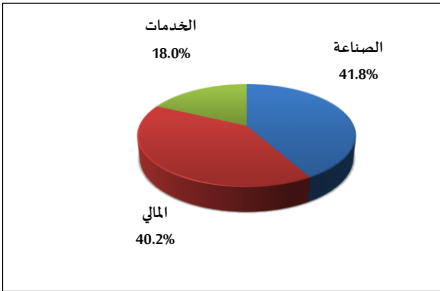
خلاصة البيانات الاحصائية لبورصة عمان

الأحد 2023/10/1

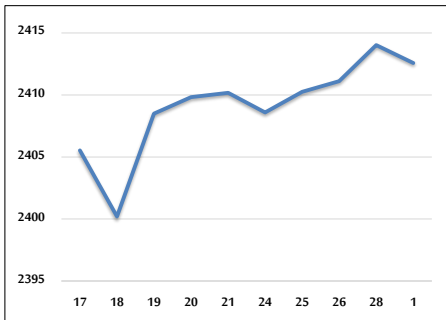
حجم التداول اليومي من 9/17 لغاية 2023/10/1



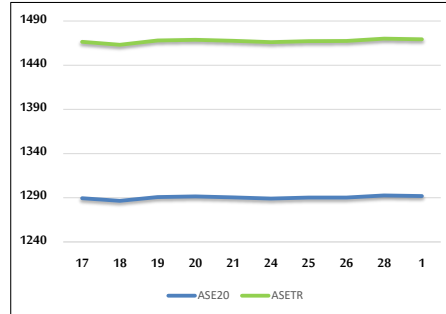
التوزيع القطاعي لحجم التداول ليوم الأحد 2023/10/1



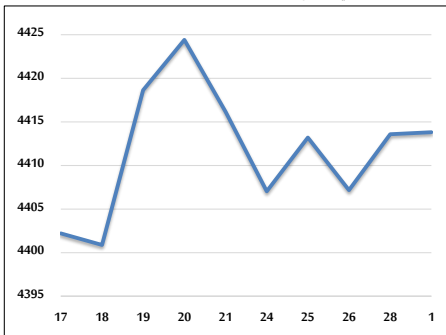
الرقم القياسي العام المرجح بالأسهم الحرة من 9/17 لغاية 2023/10/1



الرقم القياسي المرجح بالأسهم الحرة ASE20 و ASETR من 9/17 لغاية 2023/10/1



الرقم القياسي المرجح بالقيمة السوقية من 9/17 لغاية 2023/10/1



حجم التداول (دينار)

التغير (%)	التغير	2023	2022	
61.11%	2,274,364	5,996,151	3,721,787	يومي
61.11%	2,274,364	5,996,151	3,721,787	تراكمي (10/1-10/1)
-24.89%	-391,265,047	1,180,546,826	1,571,811,873	تراكمي (10/1-1/2)

عدد الأسهم المتداولة

التغير (%)	التغير	2023	2022	
202.19%	4,935,774	7,376,913	2,441,139	يومي
202.19%	4,935,774	7,376,913	2,441,139	تراكمي (10/1-10/1)
-4.99%	-44,449,863	846,361,690	890,811,553	تراكمي (10/1-1/2)

عدد العقود المنفذة

التغير (%)	التغير	2023	2022	
37.36%	752	2,765	2,013	يومي
37.36%	752	2,765	2,013	تراكمي (10/1-10/1)
-8.34%	-48,679	534,988	583,667	تراكمي (10/1-1/2)

بعض النسب المالية للبورصة (2023/10/1)

القطاع	معدل الدوران (%)	الأرباح الموزعة إلى القيمة السوقية (%)	القيمة السوقية إلى القيمة الدفترية	القيمة السوقية P/E إلى العائد
القطاع المالي	0.103	5.855	0.789	8.684
قطاع الخدمات	0.081	6.530	1.346	12.176
قطاع الصناعة	0.248	7.216	1.606	5.475
جميع القطاعات	0.118	6.688	1.022	7.009

الرقم القياسي العام لاسعار الاسهم المرجح بالقيمة السوقية للأسهم الحرة (1000=1999)

التغير	الأحد		الخميس	
	بداية العام	اليوم السابق		
-3.56%	2412.6	2412.6	2414.0	الرقم القياسي العام
-2.35%	2628.9	2628.9	2633.9	القطاع المالي
-2.22%	1702.2	1702.2	1698.7	قطاع الخدمات
-8.02%	4867.6	4867.6	4870.7	قطاع الصناعة

الرقم القياسي لاسعار الاسهم المرجح بالقيمة السوقية للأسهم الحرة ASE20 (2014=1000)

التغير	الأحد	الخميس
-3.97%	1291.9	1292.6

مؤشر العائد الكلي ASETR (1074=2021)

التغير	الأحد	الخميس
2.73%	1469.2	1470.0

الرقم القياسي لأسعار الأسهم المرجح بالقيمة السوقية (1000=1991)

التغير	الأحد		الخميس	
	بداية العام	اليوم السابق		
-6.69%	4413.8	4413.8	4413.6	الرقم القياسي العام
-5.08%	6410.6	6410.6	6412.4	قطاع البنوك
-6.08%	1250.7	1250.7	1246.7	قطاع التأمين
4.53%	890.7	890.7	890.0	قطاع الخدمات
-11.97%	6058.2	6058.2	6057.5	قطاع الصناعة

الرقم القياسي المرجح بالقيمة السوقية للأسهم الحرة حسب الأسواق (1000=2012)

التغير	الأحد		الخميس	
	بداية العام	اليوم السابق		
-4.64%	1343.3	1343.3	1344.0	السوق الأول
9.52%	863.6	863.6	866.1	السوق الثاني

القيمة السوقية (دينار)

التغير	الأحد	الخميس
-6.21%	16,884,916,961	16,884,713,378