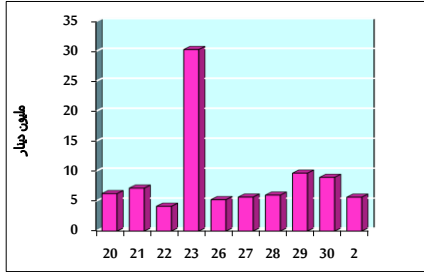


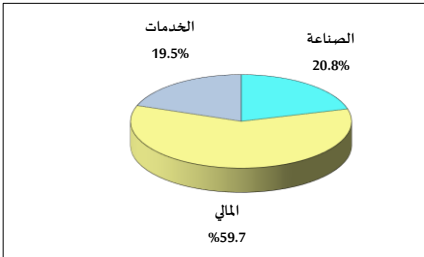
خلاصة البيانات الإحصائية لبورصة عمان

الأحد 2022/1/2

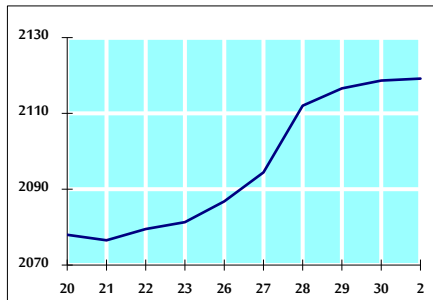
حجم التداول اليومي من 2021/12/20 لغاية 2022/1/2



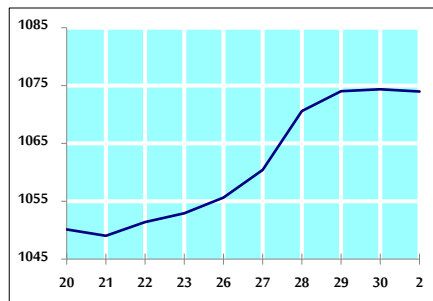
التوزيع القطاعي لحجم التداول ليوم الأحد 2022/1/2



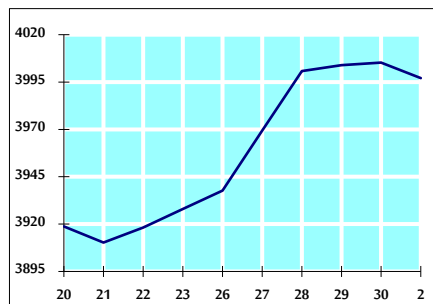
الرقم القياسي العام المرجح بالأسهم الحرة من 2021/12/20 لغاية 2022/1/2



الرقم القياسي العام المرجح بالأسهم الحرة ASE20 من 2021/12/20 لغاية 2022/1/2



الرقم القياسي العام المرجح بالقيمة السوقية من 2021/12/20 لغاية 2022/1/2



حجم التداول (دينار)

التغير (%)	التغير	2022	2021	
-25.62%	-1,952,314	5,667,751	7,620,065	يومي
-25.62%	-1,952,314	5,667,751	7,620,065	تراكمي (1/2- 1/2)
-25.62%	-1,952,314	5,667,751	7,620,065	تراكمي (1/2-1/2)

عدد الأسهم المتداولة

التغير (%)	التغير	2022	2021	
-27.09%	-2,096,317	5,641,425	7,737,742	يومي
-27.09%	-2,096,317	5,641,425	7,737,742	تراكمي (1/2- 1/2)
-27.09%	-2,096,317	5,641,425	7,737,742	تراكمي (1/2-1/2)

عدد العقود المنفذة

التغير (%)	التغير	2022	2021	
7.56%	179	2,547	2,368	يومي
7.56%	179	2,547	2,368	تراكمي (1/2- 1/2)
7.56%	179	2,547	2,368	تراكمي (1/2-1/2)

بعض النسب المالية للبورصة (2022/1/2)

القطاع	القيمة السوقية P/E إلى العائد	القيمة السوقية إلى القيمة الدفترية	الأرباح الموزعة إلى القيمة السوقية (%)	معدل دوران
القطاع المالي	34.623	0.859	3.309	0.092
قطاع الخدمات	-	1.261	2.268	0.065
قطاع الصناعة	28.529	2.138	2.625	0.127
جميع القطاعات	36.927	1.111	2.966	0.090

الرقم القياسي العام لأسعار الأسهم المرجح بالقيمة السوقية للأسهم الحرة (1000=1999)

الرقم القياسي العام	التغير		الأحد 02/01/2022	الخميس 30/12/2021
	بداية العام	اليوم السابق		
الرقم القياسي العام	0.02%	0.03%	2119.2	2118.6
القطاع المالي	0.08%	0.08%	2606.6	2604.5
قطاع الخدمات	-0.23%	-0.23%	1324.4	1327.4
قطاع الصناعة	0.28%	0.28%	3676.1	3665.9

الرقم القياسي لأسعار الأسهم المرجح بالقيمة السوقية للأسهم الحرة ASE20 (2014=1000)

التغير	الأحد	الخميس
-0.04%	1074.0	1074.4

الرقم القياسي لأسعار الأسهم المرجح بالقيمة السوقية (1000=1991)

الرقم القياسي العام	التغير		الأحد 02/01/2022	الخميس 30/12/2021
	بداية العام	اليوم السابق		
الرقم القياسي العام	-0.20%	-0.20%	3997.1	4005.3
قطاع البنوك	-0.79%	-0.79%	6514.6	6566.4
قطاع التأمين	1.09%	1.09%	1342.9	1328.3
قطاع الخدمات	0.01%	0.01%	782.4	782.4
قطاع الصناعة	0.55%	0.55%	4726.5	4700.5

الرقم القياسي المرجح بالقيمة السوقية للأسهم الحرة حسب الاسواق (1000=2012)

السوق	التغير		الأحد 02/01/2022	الخميس 30/12/2021
	بداية العام	اليوم السابق		
السوق الأول	-0.05%	-0.05%	1144.3	1144.9
السوق الثاني	0.82%	0.82%	944.3	936.6

القيمة السوقية (دينار)

التغير	الأحد	الخميس
-0.32%	15,446,177,824	15,495,675,682