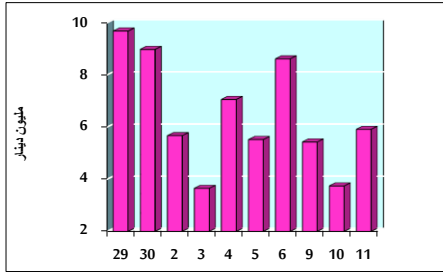


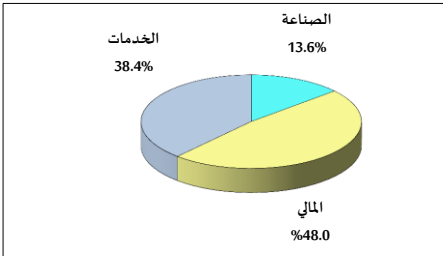
خلاصة البيانات الإحصائية لبورصة عمان

الثلاثاء 2022/1/11

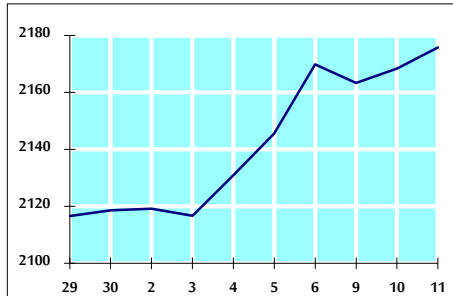
حجم التداول اليومي من 2021/12/29 لغاية 2022/1/11



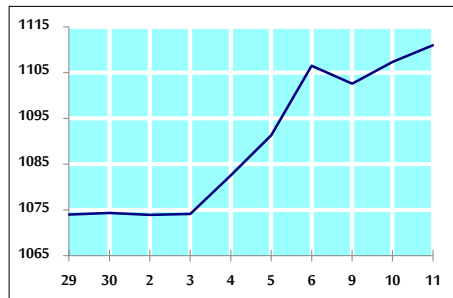
التوزيع القطاعي لحجم التداول ليوم الثلاثاء 2022/1/11



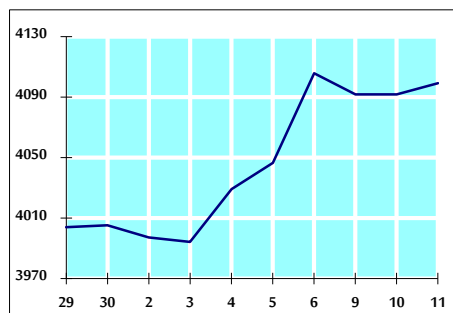
الرقم القياسي العام المرجح بالأسهم الحرة من 2021/12/29 لغاية 2022/1/11



الرقم القياسي المرجح بالأسهم الحرة ASE20 من 2021/12/29 لغاية 2022/1/11



الرقم القياسي العام المرجح بالقيمة السوقية من 2021/12/29 لغاية 2022/1/11



حجم التداول (دينار)

التغير (%)	التغير	2022	2021	
-9.31%	-606,984	5,912,618	6,519,602	يومي
-37.18%	-26,984,153	45,594,761	72,578,914	تراكمي (1/11- 1/2)
-37.18%	-26,984,153	45,594,761	72,578,914	تراكمي (1/11-1/2)

عدد الأسهم المتداولة

التغير (%)	التغير	2022	2021	
-42.72%	-3,204,151	4,296,880	7,501,031	يومي
-65.40%	-63,858,528	33,788,590	97,647,118	تراكمي (1/11- 1/2)
-65.40%	-63,858,528	33,788,590	97,647,118	تراكمي (1/11-1/2)

عدد العقود المنفذة

التغير (%)	التغير	2022	2021	
18.59%	559	3,566	3,007	يومي
-8.44%	-2,145	23,255	25,400	تراكمي (1/11- 1/2)
-8.44%	-2,145	23,255	25,400	تراكمي (1/11-1/2)

بعض النسب المالية للبورصة (2022/1/11)

القطاع	القيمة السوقية P/E إلى العائد	القيمة السوقية إلى القيمة الدفترية	الأرباح الموزعة إلى القيمة السوقية (%)	معدل الدوران (%)
القطاع المالي	36.037	0.894	3.179	0.058
قطاع الخدمات	-	1.284	2.228	0.096
قطاع الصناعة	28.330	2.123	2.644	0.082
جميع القطاعات	37.870	1.139	2.892	0.069

الرقم القياسي العام لأسعار الأسهم المرجح بالقيمة السوقية للأسهم الحرة (1999=1000)

الرقم القياسي العام	التغير		الثلاثاء	الاثنين
	اليوم السابق	بداية العام	11/01/2022	10/01/2022
الرقم القياسي العام	0.34%	2.70%	2175.8	2168.4
القطاع المالي	0.34%	3.49%	2695.3	2686.1
قطاع الخدمات	0.62%	1.71%	1350.2	1341.9
قطاع الصناعة	-0.15%	0.17%	3672.1	3677.4

الرقم القياسي لأسعار الأسهم المرجح بالقيمة السوقية للأسهم الحرة ASE20 (2014=1000)

التغير	الثلاثاء	الاثنين
3.41%	1111.0	1107.4

الرقم القياسي لأسعار الأسهم المرجح بالقيمة السوقية (1991=1000)

الرقم القياسي العام	التغير		الثلاثاء	الاثنين
	اليوم السابق	بداية العام	11/01/2022	10/01/2022
الرقم القياسي العام	0.18%	2.35%	4099.2	4091.7
قطاع البنوك	0.63%	3.85%	6819.2	6776.5
قطاع التأمين	0.45%	3.98%	1381.3	1375.1
قطاع الخدمات	-0.29%	1.27%	792.3	794.7
قطاع الصناعة	-0.32%	0.31%	4715.0	4729.9

الرقم القياسي المرجح بالقيمة السوقية للأسهم الحرة حسب الاسواق (2012=1000)

السوق الأول	التغير		الثلاثاء	الاثنين
	اليوم السابق	بداية العام	11/01/2022	10/01/2022
السوق الأول	0.35%	3.17%	1181.2	1177.0
السوق الثاني	-0.01%	-0.12%	935.5	935.6

القيمة السوقية (دينار)

التغير	الثلاثاء	الاثنين
2.00%	15,806,128,100	15,780,205,599