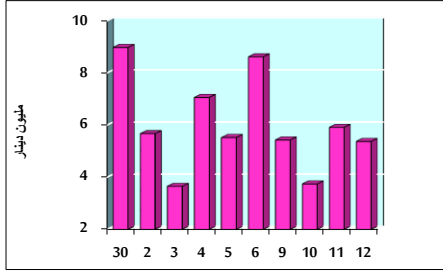


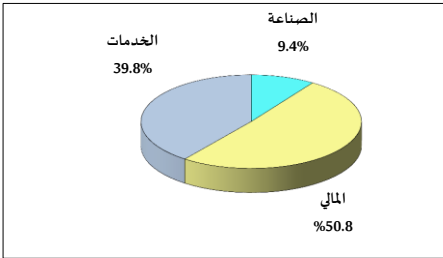
خلاصة البيانات الإحصائية لبورصة عمان

الأربعاء 2022/1/12

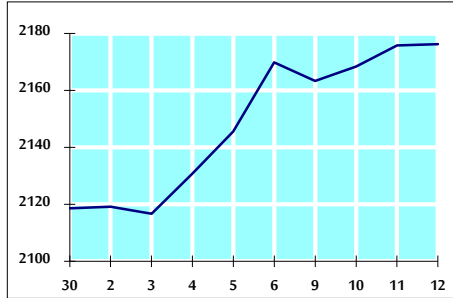
حجم التداول اليومي من 2021/12/30 لغاية 2022/1/12



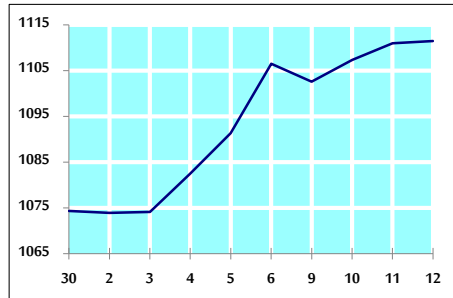
التوزيع القطاعي لحجم التداول ليوم الأربعاء 2022/1/12



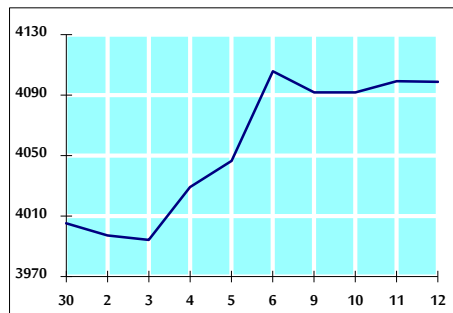
الرقم القياسي العام المرجح بالأسهم الحرة من 2021/12/30 لغاية 2022/1/12



الرقم القياسي المرجح بالأسهم الحرة ASE20 من 2021/12/30 لغاية 2022/1/12



الرقم القياسي العام المرجح بالقيمة السوقية من 2021/12/30 لغاية 2022/1/12



حجم التداول (دينار)

| التغير (%) | التغير | 2022 | 2021 | |
|------------|-------------|------------|------------|--------------------|
| 16.94% | 778,427 | 5,373,063 | 4,594,636 | يومي |
| -33.96% | -26,205,726 | 50,967,824 | 77,173,550 | تراكمي (1/12- 1/2) |
| -33.96% | -26,205,726 | 50,967,824 | 77,173,550 | تراكمي (1/12-1/2) |

عدد الأسهم المتداولة

| التغير (%) | التغير | 2022 | 2021 | |
|------------|-------------|------------|-------------|--------------------|
| -35.72% | -2,100,962 | 3,780,876 | 5,881,838 | يومي |
| -63.71% | -65,959,490 | 37,569,466 | 103,528,956 | تراكمي (1/12- 1/2) |
| -63.71% | -65,959,490 | 37,569,466 | 103,528,956 | تراكمي (1/12-1/2) |

عدد العقود المنفذة

| التغير (%) | التغير | 2022 | 2021 | |
|------------|--------|--------|--------|--------------------|
| 32.01% | 757 | 3,122 | 2,365 | يومي |
| -5.00% | -1,388 | 26,377 | 27,765 | تراكمي (1/12- 1/2) |
| -5.00% | -1,388 | 26,377 | 27,765 | تراكمي (1/12-1/2) |

بعض النسب المالية للبورصة (2022/1/12)

| القطاع | القيمة السوقية P/E إلى العائد | القيمة السوقية إلى القيمة الدفترية | الأرباح الموزعة إلى القيمة السوقية (%) | معدل الدوران (%) |
|---------------|-------------------------------|------------------------------------|--|------------------|
| القطاع المالي | 35.989 | 0.893 | 3.183 | 0.053 |
| قطاع الخدمات | - | 1.291 | 2.217 | 0.091 |
| قطاع الصناعة | 28.313 | 2.122 | 2.645 | 0.051 |
| جميع القطاعات | 37.866 | 1.139 | 2.892 | 0.060 |

الرقم القياسي العام لأسعار الأسهم المرجح بالقيمة السوقية للأسهم الحرة (1999=1000)

| الرقم القياسي العام | التغير | | الأربعاء | | الثلاثاء |
|---------------------|-------------|--------------|------------|------------|----------|
| | بداية العام | اليوم السابق | 12/01/2022 | 11/01/2022 | |
| الرقم القياسي العام | 2.72% | 0.02% | 2176.3 | 2175.8 | |
| القطاع المالي | 3.45% | -0.03% | 2694.4 | 2695.3 | |
| قطاع الخدمات | 1.87% | 0.16% | 1352.3 | 1350.2 | |
| قطاع الصناعة | 0.15% | -0.01% | 3671.6 | 3672.1 | |

الرقم القياسي لأسعار الأسهم المرجح بالقيمة السوقية للأسهم الحرة ASE20 (2014=1000)

| التغير | الأربعاء | الثلاثاء |
|--------|----------|----------|
| 3.45% | 1111.5 | 1111.0 |

الرقم القياسي لأسعار الأسهم المرجح بالقيمة السوقية (1991=1000)

| الرقم القياسي العام | التغير | | الأربعاء | | الثلاثاء |
|---------------------|-------------|--------------|------------|------------|----------|
| | بداية العام | اليوم السابق | 12/01/2022 | 11/01/2022 | |
| الرقم القياسي العام | 2.33% | -0.01% | 4098.7 | 4099.2 | |
| قطاع البنوك | 3.67% | -0.17% | 6807.3 | 6819.2 | |
| قطاع التأمين | 3.80% | -0.17% | 1378.9 | 1381.3 | |
| قطاع الخدمات | 1.95% | 0.67% | 797.7 | 792.3 | |
| قطاع الصناعة | 0.25% | -0.06% | 4712.3 | 4715.0 | |

الرقم القياسي المرجح بالقيمة السوقية للأسهم الحرة حسب الاسواق (2012=1000)

| السوق الأول | التغير | | الأربعاء | | الثلاثاء |
|--------------|-------------|--------------|------------|------------|----------|
| | بداية العام | اليوم السابق | 12/01/2022 | 11/01/2022 | |
| السوق الأول | 3.17% | 0.00% | 1181.2 | 1181.2 | |
| السوق الثاني | 0.23% | 0.35% | 938.7 | 935.5 | |

القيمة السوقية (دينار)

| التغير | الأربعاء | الثلاثاء |
|--------|----------------|----------------|
| 1.98% | 15,803,179,256 | 15,806,128,100 |