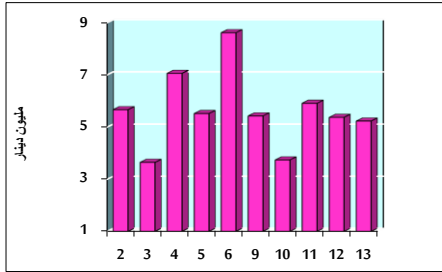


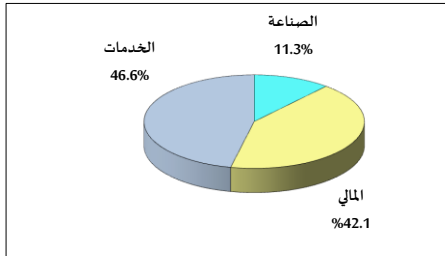
خلاصة البيانات الإحصائية لبورصة عمان

الخميس 2022/1/13

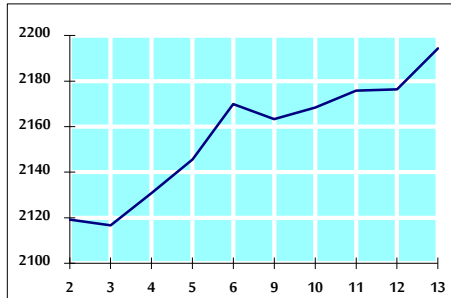
حجم التداول اليومي من 1/2 لغاية 1/13 2022



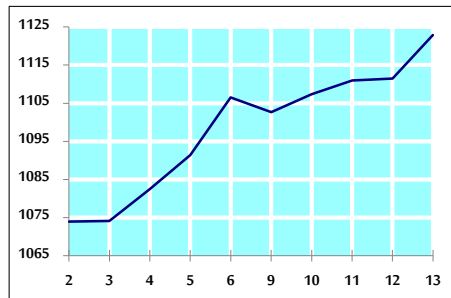
التوزيع القطاعي لحجم التداول ليوم الخميس 2022/1/13



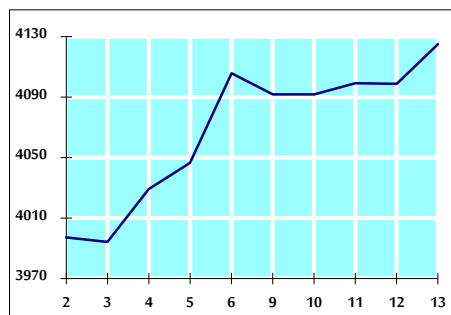
الرقم القياسي العام المرجح بالأسهم الحرة من 1/2 لغاية 1/13 2022



الرقم القياسي العام المرجح بالأسهم الحرة ASE20 من 1/2 لغاية 1/13 2022



الرقم القياسي العام المرجح بالقيمة السوقية من 1/2 لغاية 1/13 2022



حجم التداول (دينار)

التغير (%)	التغير	2022	2021	
-32.82%	-2,555,509	5,231,402	7,786,911	يومي
-33.85%	-28,761,235	56,199,226	84,960,461	تراكمي (1/13- 1/2)
-33.85%	-28,761,235	56,199,226	84,960,461	تراكمي (1/13-1/2)

عدد الأسهم المتداولة

التغير (%)	التغير	2022	2021	
-50.80%	-4,537,337	4,393,872	8,931,209	يومي
-62.69%	-70,496,827	41,963,338	112,460,165	تراكمي (1/13- 1/2)
-62.69%	-70,496,827	41,963,338	112,460,165	تراكمي (1/13-1/2)

عدد العقود المنفذة

التغير (%)	التغير	2022	2021	
6.77%	197	3,108	2,911	يومي
-3.88%	-1,191	29,485	30,676	تراكمي (1/13- 1/2)
-3.88%	-1,191	29,485	30,676	تراكمي (1/13-1/2)

بعض النسب المالية للبورصة (2022/1/13)

القطاع	القيمة السوقية P/E إلى العائد	القيمة السوقية إلى القيمة الدفترية	الأرباح الموزعة إلى القيمة السوقية (%)	معدل الدوران (%)
القطاع المالي	36.289	0.901	3.157	0.050
قطاع الخدمات	-	1.295	2.209	0.135
قطاع الصناعة	28.402	2.129	2.637	0.073
جميع القطاعات	38.109	1.147	2.874	0.070

الرقم القياسي العام لأسعار الأسهم المرجح بالقيمة السوقية للأسهم الحرة (1999=1000)

الرقم القياسي العام	التغير		الخميس	الأربعاء
	بداية العام	اليوم السابق	13/01/2022	12/01/2022
الرقم القياسي العام	3.57%	0.83%	2194.3	2176.3
القطاع المالي	4.58%	1.09%	2723.8	2694.4
قطاع الخدمات	2.43%	0.54%	1359.6	1352.3
قطاع الصناعة	0.20%	0.05%	3673.4	3671.6

الرقم القياسي لأسعار الأسهم المرجح بالقيمة السوقية للأسهم الحرة ASE20 (2014=1000)

التغير	الخميس	الأربعاء
4.52%	1122.9	1111.5

الرقم القياسي لأسعار الأسهم المرجح بالقيمة السوقية (1991=1000)

الرقم القياسي العام	التغير		الخميس	الأربعاء
	بداية العام	اليوم السابق	13/01/2022	12/01/2022
الرقم القياسي العام	2.99%	0.64%	4125.1	4098.7
قطاع البنوك	4.65%	0.95%	6871.7	6807.3
قطاع التأمين	3.80%	0.00%	1378.9	1378.9
قطاع الخدمات	2.04%	0.09%	798.4	797.7
قطاع الصناعة	0.67%	0.42%	4732.0	4712.3

الرقم القياسي المرجح بالقيمة السوقية للأسهم الحرة حسب الاسواق (2012=1000)

السوق الأول	التغير		الخميس	الأربعاء
	بداية العام	اليوم السابق	13/01/2022	12/01/2022
السوق الأول	4.14%	0.94%	1192.3	1181.2
السوق الثاني	0.26%	0.03%	939.0	938.7

القيمة السوقية (دينار)

التغير	الخميس	الأربعاء
2.61%	15,899,910,877	15,803,179,256