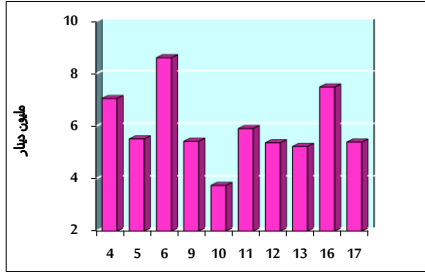


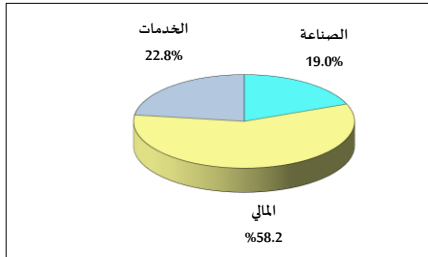
خلاصة البيانات الإحصائية لبورصة عمان

الإثنين 2022/1/17

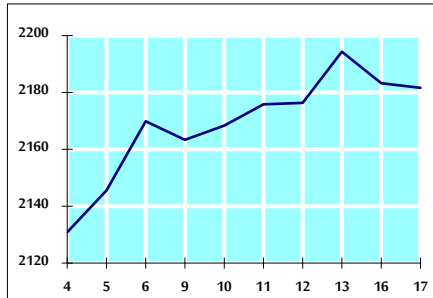
حجم التداول اليومي من 1/4 لغاية 2022/1/17



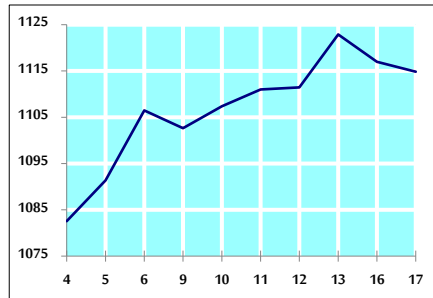
التوزيع القطاعي لحجم التداول ليوم الإثنين 2022/1/17



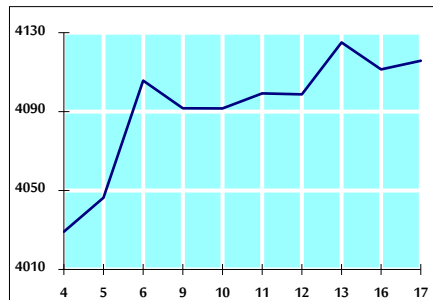
الرقم القياسي العام المرجح للأسهم الحرة من 1/4 لغاية 2022/1/17



الرقم القياسي المرجح للأسهم الحرة ASE20 من 1/4 لغاية 2022/1/17



الرقم القياسي العام المرجح بالقيمة السوقية من 1/4 لغاية 2022/1/17



حجم التداول (دينار)

التغير (%)	التغير	2022	2021	
-14.12%	-887,966	5,399,312	6,287,278	يومي
-30.48%	-30,300,883	69,097,308	99,398,191	تراكمي (1/17-1/2)
-30.48%	-30,300,883	69,097,308	99,398,191	تراكمي (1/17-1/2)

عدد الأسهم المتداولة

التغير (%)	التغير	2022	2021	
-37.18%	-2,483,685	4,197,272	6,680,957	يومي
-60.30%	-77,799,619	51,213,962	129,013,581	تراكمي (1/17-1/2)
-60.30%	-77,799,619	51,213,962	129,013,581	تراكمي (1/17-1/2)

عدد العقود المنفذة

التغير (%)	التغير	2022	2021	
-10.17%	-302	2,667	2,969	يومي
-4.64%	-1,720	35,342	37,062	تراكمي (1/17-1/2)
-4.64%	-1,720	35,342	37,062	تراكمي (1/17-1/2)

بعض النسب المالية للبورصة (2022/1/17)

القطاع	القيمة السوقية P/E إلى العائد	القيمة السوقية إلى القيمة الدفترية	الأرباح الموزعة إلى القيمة السوقية (%)	معدل الدوران (%)
القطاع المالي	36.138	0.897	3.170	0.071
قطاع الخدمات	-	1.292	2.214	0.066
قطاع الصناعة	28.469	2.134	2.631	0.043
جميع القطاعات	38.023	1.144	2.880	0.067

الرقم القياسي العام لأسعار الأسهم المرجح بالقيمة السوقية للأسهم الحرة (1999=1000)

التغير	الإنثنين		الأحد	
	17/01/2022	16/01/2022		
بداية العام	2.97%	-0.08%	2181.6	2183.3
الرقم القياسي العام	2.97%	-0.08%	2181.6	2183.3
القطاع المالي	3.85%	-0.20%	2704.7	2710.1
قطاع الخدمات	1.99%	-0.14%	1353.8	1355.7
قطاع الصناعة	0.10%	0.56%	3669.5	3649.0

الرقم القياسي لأسعار الأسهم المرجح بالقيمة السوقية للأسهم الحرة ASE20 (2014=1000)

التغير	الإنثنين	الأحد	
بداية العام	3.77%	-0.19%	1114.9
الرقم القياسي العام	3.77%	-0.19%	1114.9

الرقم القياسي لأسعار الأسهم المرجح بالقيمة السوقية (1991=1000)

التغير	الإنثنين		الأحد	
	17/01/2022	16/01/2022		
بداية العام	2.76%	0.11%	4115.8	4111.4
الرقم القياسي العام	2.76%	0.11%	4115.8	4111.4
قطاع البنوك	4.14%	-0.11%	6838.5	6846.0
قطاع التأمين	3.69%	0.07%	1377.3	1376.3
قطاع الخدمات	2.09%	-0.25%	798.7	800.7
قطاع الصناعة	0.75%	0.62%	4735.6	4706.6

الرقم القياسي المرجح بالقيمة السوقية للأسهم الحرة حسب الاسواق (2012=1000)

التغير	الإنثنين		الأحد	
	17/01/2022	16/01/2022		
بداية العام	3.48%	-0.16%	1184.7	1186.6
السوق الأول	3.48%	-0.16%	1184.7	1186.6
السوق الثاني	-0.05%	0.52%	936.1	931.3

القيمة السوقية (دينار)

التغير	الإنثنين	الأحد	
بداية العام	2.40%	0.11%	15,867,270,035
القيمة السوقية	2.40%	0.11%	15,867,270,035
السوق الأول	2.40%	0.11%	15,867,270,035
السوق الثاني	0.11%	0.62%	15,849,966,417