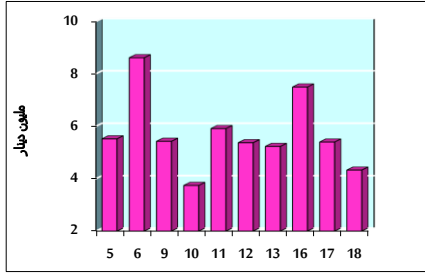


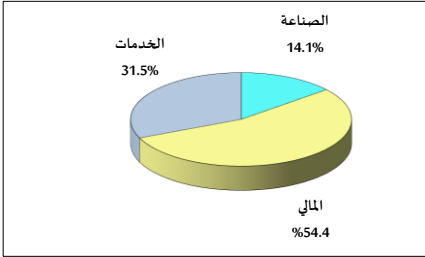
خلاصة البيانات الاحصائية لبورصة عمان

الثلاثاء 2022/1/18

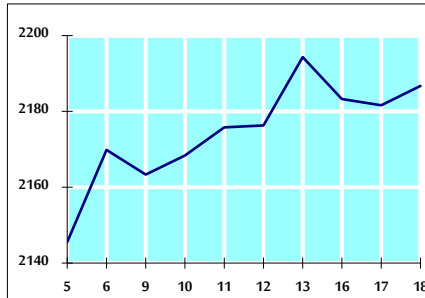
حجم التداول اليومي من 1/5 لغاية 1/18 2022/1/18



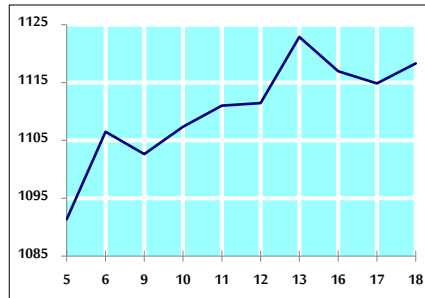
التوزيع القطاعي لحجم التداول ليوم الثلاثاء 2022/1/18



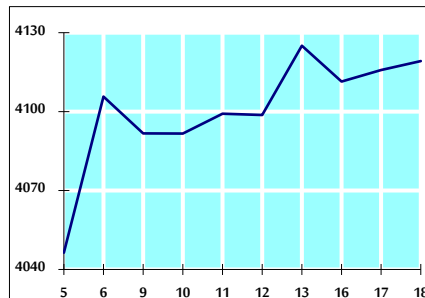
الرقم القياسي العام المرجح للأسهم الحرة من 1/5 لغاية 1/18 2022/1/18



الرقم القياسي المرجح للأسهم الحرة ASE20 من 1/5 لغاية 1/18 2022/1/18



الرقم القياسي العام المرجح بالقيمة السوقية من 1/5 لغاية 1/18 2022/1/18



حجم التداول (دينار)

التغير (%)	التغير	2022	2021	
-33.01%	-2,132,713	4,327,469	6,460,182	يومي
-30.64%	-32,433,596	73,424,777	105,858,373	تراكمي (1/18-1/2)
-30.64%	-32,433,596	73,424,777	105,858,373	تراكمي (1/18-1/2)

عدد الأسهم المتداولة

التغير (%)	التغير	2022	2021	
-52.56%	-4,135,885	3,733,660	7,869,545	يومي
-59.86%	-81,935,504	54,947,622	136,883,126	تراكمي (1/18-1/2)
-59.86%	-81,935,504	54,947,622	136,883,126	تراكمي (1/18-1/2)

عدد العقود المنفذة

التغير (%)	التغير	2022	2021	
-8.64%	-273	2,885	3,158	يومي
-4.96%	-1,993	38,227	40,220	تراكمي (1/18-1/2)
-4.96%	-1,993	38,227	40,220	تراكمي (1/18-1/2)

بعض النسب المالية للبورصة (2022/1/18)

القطاع	القيمة السوقية P/E إلى العائد	القيمة السوقية إلى القيمة الدفترية	الأرباح الموزعة إلى القيمة السوقية (%)	معدل الدوران (%)
القطاع المالي	36.073	0.895	3.176	0.057
قطاع الخدمات	-	1.305	2.192	0.073
قطاع الصناعة	28.504	2.136	2.628	0.051
جميع القطاعات	38.055	1.145	2.878	0.060

الرقم القياسي العام لأسعار الاسهم المرجح بالقيمة السوقية للأسهم الحرة (1999=1000)

التغير	الثلاثاء		الاثنين		
	بداية العام	اليوم السابق	18/01/2022	17/01/2022	
3.21%	0.23%	2186.7	2181.6	الرقم القياسي العام	
3.93%	0.08%	2706.9	2704.7	القطاع المالي	
2.62%	0.62%	1362.2	1353.8	قطاع الخدمات	
0.27%	0.17%	3675.9	3669.5	قطاع الصناعة	

الرقم القياسي لأسعار الاسهم المرجح بالقيمة السوقية للأسهم الحرة ASE20 (2014=1000)

التغير	الثلاثاء	الاثنين	
4.09%	0.31%	1118.3	1114.9

الرقم القياسي لأسعار الاسهم المرجح بالقيمة السوقية (1991=1000)

التغير	الثلاثاء		الاثنين		
	بداية العام	اليوم السابق	18/01/2022	17/01/2022	
2.84%	0.08%	4119.2	4115.8	الرقم القياسي العام	
3.97%	-0.17%	6827.1	6838.5	قطاع البنوك	
3.67%	-0.01%	1377.1	1377.3	قطاع التأمين	
2.96%	0.85%	805.5	798.7	قطاع الخدمات	
0.90%	0.15%	4742.8	4735.6	قطاع الصناعة	

الرقم القياسي المرجح بالقيمة السوقية للأسهم الحرة حسب الاسواق (2012=1000)

التغير	الثلاثاء		الاثنين		
	بداية العام	اليوم السابق	18/01/2022	17/01/2022	
3.79%	0.30%	1188.3	1184.7	السوق الأول	
-0.19%	-0.14%	934.8	936.1	السوق الثاني	

القيمة السوقية (دينار)

التغير	الثلاثاء	الاثنين	
2.48%	0.08%	15,879,601,908	15,867,270,035