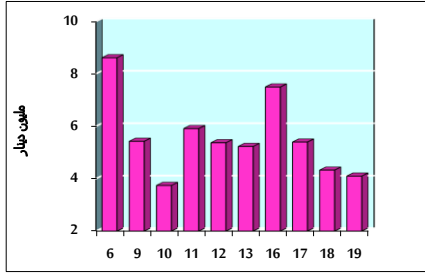


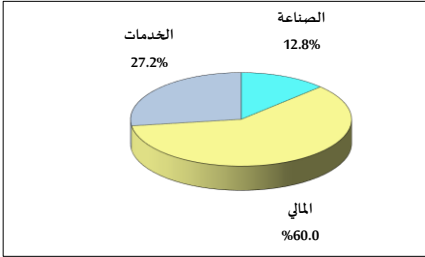
خلاصة البيانات الإحصائية لبورصة عمان

الأربعاء 2022/1/19

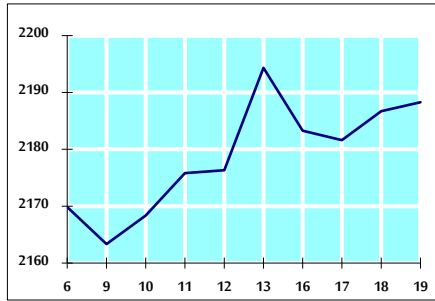
حجم التداول اليومي من 1/6 لغاية 1/19 2022/1/19



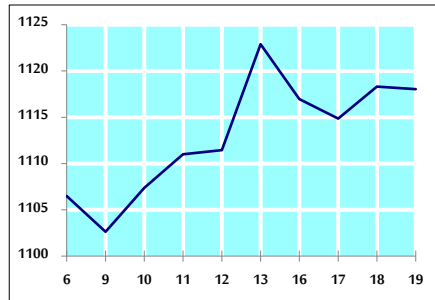
التوزيع القطاعي لحجم التداول ليوم الأربعاء 2022/1/19



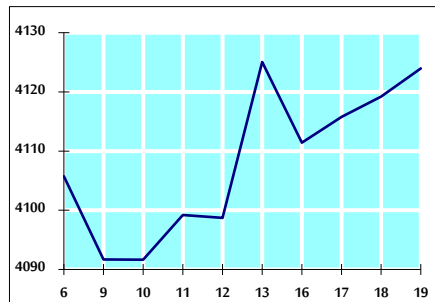
الرقم القياسي العام المرجح للأسهم الحرة من 1/6 لغاية 1/19 2022/1/19



الرقم القياسي المرجح للأسهم الحرة ASE20 من 1/6 لغاية 1/19 2022/1/19



الرقم القياسي العام المرجح بالقيمة السوقية من 1/6 لغاية 1/19 2022/1/19



حجم التداول (دينار)

التغير (%)	التغير	2022	2021	
-93.70%	-60,996,466	4,098,907	65,095,373	يومي
-54.65%	-93,430,062	77,523,684	170,953,746	تراكمي (1/19- 1/2)
-54.65%	-93,430,062	77,523,684	170,953,746	تراكمي (1/19-1/2)

عدد الأسهم المتداولة

التغير (%)	التغير	2022	2021	
-82.51%	-16,015,624	3,395,717	19,411,341	يومي
-62.67%	-97,951,128	58,343,339	156,294,467	تراكمي (1/19- 1/2)
-62.67%	-97,951,128	58,343,339	156,294,467	تراكمي (1/19-1/2)

عدد العقود المنفذة

التغير (%)	التغير	2022	2021	
-8.92%	-280	2,858	3,138	يومي
-5.24%	-2,273	41,085	43,358	تراكمي (1/19- 1/2)
-5.24%	-2,273	41,085	43,358	تراكمي (1/19-1/2)

بعض النسب المالية للبورصة (2022/1/19)

القطاع	القيمة السوقية P/E إلى العائد	القيمة السوقية إلى القيمة الدفترية	الأرباح الموزعة إلى القيمة السوقية (%)	معدل الدوران (%)
القطاع المالي	36.110	0.896	3.173	0.053
قطاع الخدمات	-	1.305	2.193	0.056
قطاع الصناعة	28.591	2.143	2.620	0.056
جميع القطاعات	38.099	1.146	2.875	0.054

الرقم القياسي العام لأسعار الأسهم المرجح بالقيمة السوقية للأسهم الحرة (1999=1000)

الرقم القياسي العام	التغير		الأربعاء 19/01/2022	الثلاثاء 18/01/2022
	اليوم السابق	بداية العام		
الرقم القياسي العام	0.07%	3.29%	2188.3	2186.7
القطاع المالي	0.04%	3.97%	2707.9	2706.9
قطاع الخدمات	0.15%	2.77%	1364.2	1362.2
قطاع الصناعة	0.22%	0.49%	3683.8	3675.9

الرقم القياسي لأسعار الأسهم المرجح بالقيمة السوقية للأسهم الحرة ASE20 (2014=1000)

التغير	11/19	1/19
4.07%	-0.03%	1118.0
		1118.3

الرقم القياسي لأسعار الأسهم المرجح بالقيمة السوقية (1991=1000)

الرقم القياسي العام	التغير		الأربعاء 19/01/2022	الثلاثاء 18/01/2022
	اليوم السابق	بداية العام		
الرقم القياسي العام	0.12%	2.96%	4124.0	4119.2
قطاع البنوك	0.00%	3.97%	6827.1	6827.1
قطاع التأمين	0.06%	3.73%	1378.0	1377.1
قطاع الخدمات	0.03%	2.99%	805.8	805.5
قطاع الصناعة	0.34%	1.24%	4758.9	4742.8

الرقم القياسي المرجح بالقيمة السوقية للأسهم الحرة حسب الاسواق (2012=1000)

السوق الأول	التغير		الأربعاء 19/01/2022	الثلاثاء 18/01/2022
	اليوم السابق	بداية العام		
السوق الأول	-0.01%	3.79%	1188.3	1188.3
السوق الثاني	0.45%	0.27%	939.1	934.8

القيمة السوقية (دينار)

التغير	1/19	1/19
2.62%	0.14%	15,901,794,333
		15,879,601,908