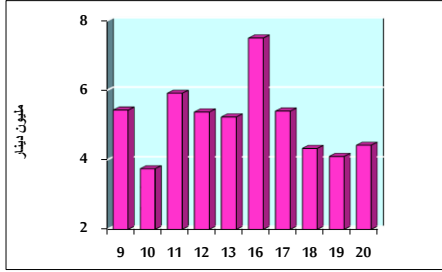


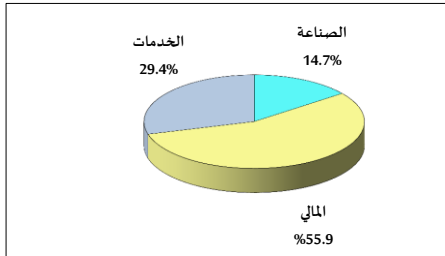
خلاصة البيانات الإحصائية لبورصة عمان

الخميس 2022/1/20

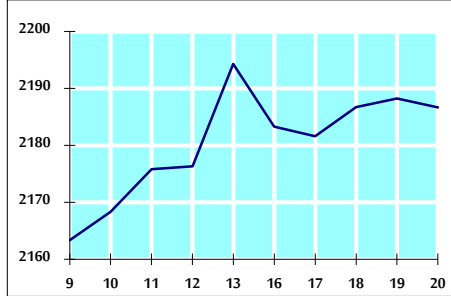
حجم التداول اليومي من 1/9 لغاية 20/1/2022



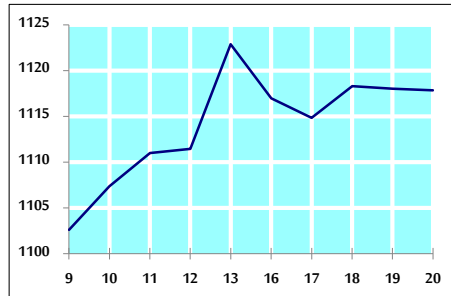
التوزيع القطاعي لحجم التداول ليوم الخميس 2022/1/20



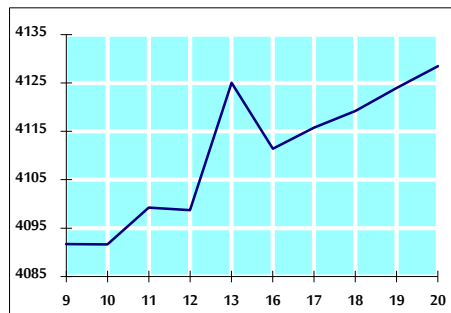
الرقم القياسي العام المرجح للأسهم الحرة من 1/9 لغاية 2022/1/20



الرقم القياسي العام المرجح للأسهم الحرة ASE20 من 1/9 لغاية 2022/1/20



الرقم القياسي العام المرجح بالقيمة السوقية من 1/9 لغاية 2022/1/20



حجم التداول (دينار)

التغير (%)	التغير	2022	2021	
-21.97%	-1,243,798	4,417,966	5,661,764	يومي
-53.60%	-94,673,860	81,941,650	176,615,510	تراكمي (1/20- 1/2)
-53.60%	-94,673,860	81,941,650	176,615,510	تراكمي (1/20-1/2)

عدد الأسهم المتداولة

التغير (%)	التغير	2022	2021	
-43.30%	-2,845,617	3,726,571	6,572,188	يومي
-61.89%	-100,796,745	62,069,910	162,866,655	تراكمي (1/20- 1/2)
-61.89%	-100,796,745	62,069,910	162,866,655	تراكمي (1/20-1/2)

عدد العقود المنفذة

التغير (%)	التغير	2022	2021	
-15.21%	-514	2,865	3,379	يومي
-5.96%	-2,787	43,950	46,737	تراكمي (1/20- 1/2)
-5.96%	-2,787	43,950	46,737	تراكمي (1/20-1/2)

بعض النسب المالية للبورصة (2022/1/20)

القطاع	القيمة السوقية P/E إلى العائد	القيمة السوقية إلى القيمة الدفترية	الأرباح الموزعة إلى القيمة السوقية (%)	معدل الدوران (%)
القطاع المالي	36.081	0.895	3.175	0.055
قطاع الخدمات	-	1.306	2.190	0.068
قطاع الصناعة	28.725	2.153	2.607	0.074
جميع القطاعات	38.141	1.148	2.871	0.060

الرقم القياسي العام لأسعار الأسهم المرجح بالقيمة السوقية للأسهم الحرة (1999=1000)

الرقم القياسي العام	التغير		الخميس	الأربعاء
	اليوم السابق	بداية العام	20/01/2022	19/01/2022
الرقم القياسي العام	-0.07%	3.21%	2186.7	2188.3
القطاع المالي	-0.16%	3.80%	2703.5	2707.9
قطاع الخدمات	0.10%	2.88%	1365.6	1364.2
قطاع الصناعة	0.03%	0.52%	3685.0	3683.8

الرقم القياسي لأسعار الأسهم المرجح بالقيمة السوقية للأسهم الحرة ASE20 (2014=1000)

التغير	الخميس	الأربعاء
-0.02%	1117.8	1118.0
4.05%		

الرقم القياسي لأسعار الأسهم المرجح بالقيمة السوقية (1991=1000)

الرقم القياسي العام	التغير		الخميس	الأربعاء
	اليوم السابق	بداية العام	20/01/2022	19/01/2022
الرقم القياسي العام	0.11%	3.08%	4128.5	4124.0
قطاع البنوك	-0.03%	3.94%	6825.1	6827.1
قطاع التأمين	0.06%	3.80%	1378.8	1378.0
قطاع الخدمات	-0.08%	2.91%	805.1	805.8
قطاع الصناعة	0.42%	1.66%	4778.7	4758.9

الرقم القياسي المرجح بالقيمة السوقية للأسهم الحرة حسب الاسواق (2012=1000)

السوق الأول	التغير		الخميس	الأربعاء
	اليوم السابق	بداية العام	20/01/2022	19/01/2022
السوق الأول	0.00%	3.78%	1188.3	1188.3
السوق الثاني	-0.54%	-0.27%	934.1	939.1

القيمة السوقية (دينار)

التغير	الخميس	الأربعاء
0.10%	15,918,442,174	15,901,794,333
2.73%		