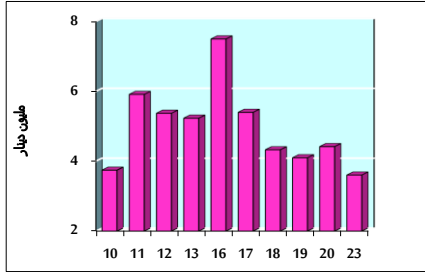


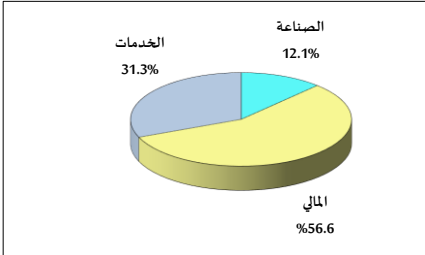
خلاصة البيانات الإحصائية لبورصة عمان

الأحد 2022/1/23

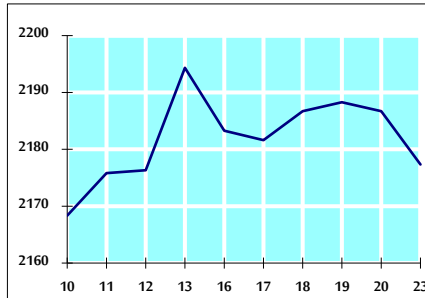
حجم التداول اليومي من 1/10 لغاية 1/23 2022/1/23



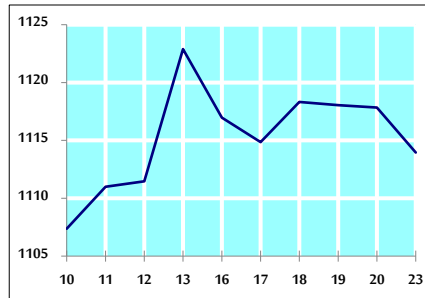
التوزيع القطاعي لحجم التداول ليوم الأحد 2022/1/23



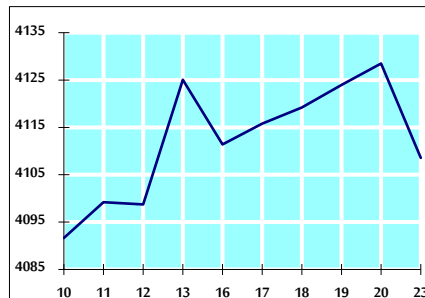
الرقم القياسي العام المرجح للأسهم الحرة من 1/10 لغاية 1/23 2022/1/23



الرقم القياسي العام المرجح للأسهم الحرة ASE20 من 1/10 لغاية 1/23 2022/1/23



الرقم القياسي العام المرجح بالقيمة السوقية من 1/10 لغاية 1/23 2022/1/23



حجم التداول (دينار)

التغير (%)	التغير	2022	2021	
-46.14%	-3,087,419	3,604,502	6,691,921	يومي
-53.33%	-97,761,279	85,546,152	183,307,431	تراكمي (1/23-1/2)
-53.33%	-97,761,279	85,546,152	183,307,431	تراكمي (1/23-1/2)

عدد الأسهم المتداولة

التغير (%)	التغير	2022	2021	
-55.60%	-3,856,011	3,078,840	6,934,851	يومي
-61.63%	-104,652,756	65,148,750	169,801,506	تراكمي (1/23-1/2)
-61.63%	-104,652,756	65,148,750	169,801,506	تراكمي (1/23-1/2)

عدد العقود المنفذة

التغير (%)	التغير	2022	2021	
-12.86%	-398	2,698	3,096	يومي
-6.39%	-3,185	46,648	49,833	تراكمي (1/23-1/2)
-6.39%	-3,185	46,648	49,833	تراكمي (1/23-1/2)

بعض النسب المالية للبورصة (2022/1/23)

القطاع	القيمة السوقية P/E إلى العائد	القيمة السوقية إلى القيمة الدفترية	الأرباح الموزعة إلى القيمة السوقية (%)	معدل الدوران (%)
القطاع المالي	35.958	0.892	3.186	0.045
قطاع الخدمات	-	1.291	2.216	0.056
قطاع الصناعة	28.624	2.145	2.616	0.059
جميع القطاعات	37.957	1.142	2.885	0.049

الرقم القياسي العام لأسعار الأسهم المرجح بالقيمة السوقية للأسهم الحرة (1999=1000)

التغير	الأحد		الخميس	
	23/01/2022	20/01/2022		
بداية العام	2177.3	2186.7	2177.3	الرقم القياسي العام
التغير	-0.43%	0.41%	2703.5	القطاع المالي
التغير	-0.20%	0.41%	1365.6	قطاع الخدمات
التغير	-0.85%	0.41%	3685.0	قطاع الصناعة
التغير	-0.55%	0.41%	3685.0	قطاع الخدمات

الرقم القياسي العام لأسعار الأسهم المرجح بالقيمة السوقية للأسهم الحرة ASE20 (2014=1000)

التغير	الأحد	الخميس	
3.69%	1114.0	1117.8	
-0.35%	1114.0	1117.8	

الرقم القياسي العام لأسعار الأسهم المرجح بالقيمة السوقية (1991=1000)

التغير	الأحد		الخميس	
	23/01/2022	20/01/2022		
بداية العام	4108.6	4128.5	4108.6	الرقم القياسي العام
التغير	-0.48%	0.48%	6825.1	قطاع البنوك
التغير	-0.39%	0.48%	1378.8	قطاع التأمين
التغير	0.15%	0.48%	805.1	قطاع الخدمات
التغير	-1.01%	0.48%	4778.7	قطاع الصناعة
التغير	-0.43%	0.48%	4778.7	قطاع الصناعة

الرقم القياسي العام المرجح بالقيمة السوقية للأسهم الحرة حسب الاسواق (2012=1000)

التغير	الأحد		الخميس	
	23/01/2022	20/01/2022		
بداية العام	1183.8	1188.3	1183.8	السوق الأول
التغير	-0.37%	0.38%	934.1	السوق الثاني
التغير	-0.69%	0.38%	934.1	السوق الثاني

القيمة السوقية (دينار)

التغير	الأحد	الخميس	
2.26%	15,845,770,846	15,918,442,174	
-0.46%	15,845,770,846	15,918,442,174	