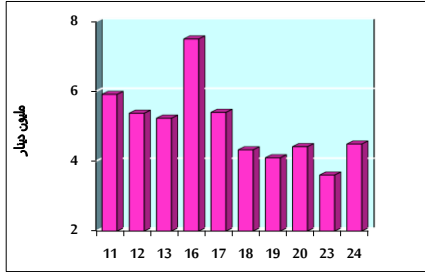


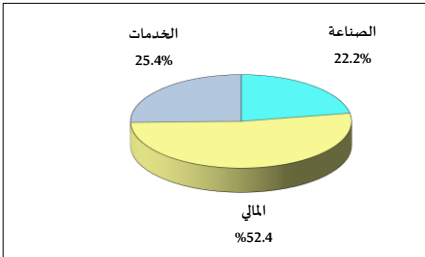
خلاصة البيانات الإحصائية لبورصة عمان

الاثنين 2022/1/24

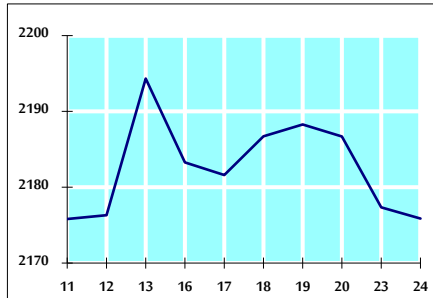
حجم التداول اليومي من 1/11 لغاية 1/24 2022



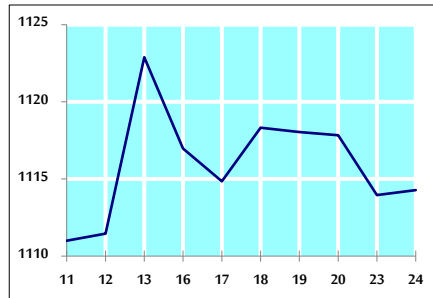
التوزيع القطاعي لحجم التداول ليوم الاثنين 2022/1/24



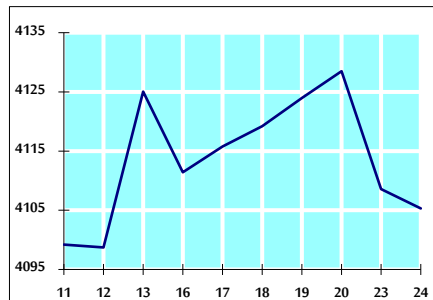
الرقم القياسي العام المرجح بالأسهم الحرة من 1/11 لغاية 1/24 2022



الرقم القياسي العام المرجح بالأسهم الحرة ASE20 من 1/11 لغاية 1/24 2022



الرقم القياسي العام المرجح بالقيمة السوقية من 1/11 لغاية 1/24 2022



حجم التداول (دينار)

التغير (%)	التغير	2022	2021	
-18.64%	-1,029,273	4,492,258	5,521,531	يومي
-52.32%	-98,790,552	90,038,410	188,828,962	تراكمي (1/24- 1/2)
-52.32%	-98,790,552	90,038,410	188,828,962	تراكمي (1/24-1/2)

عدد الأسهم المتداولة

التغير (%)	التغير	2022	2021	
-20.08%	-1,200,686	4,777,620	5,978,306	يومي
-60.22%	-105,853,442	69,926,370	175,779,812	تراكمي (1/24- 1/2)
-60.22%	-105,853,442	69,926,370	175,779,812	تراكمي (1/24-1/2)

عدد العقود المنفذة

التغير (%)	التغير	2022	2021	
-19.43%	-624	2,588	3,212	يومي
-7.18%	-3,809	49,236	53,045	تراكمي (1/24- 1/2)
-7.18%	-3,809	49,236	53,045	تراكمي (1/24-1/2)

بعض النسب المالية للبورصة (2022/1/24)

القطاع	القيمة السوقية P/E إلى العائد	القيمة السوقية إلى القيمة الدفترية	الأرباح الموزعة إلى القيمة السوقية (%)	معدل الدوران (%)
القطاع المالي	36.011	0.894	3.181	0.075
قطاع الخدمات	-	1.288	2.222	0.073
قطاع الصناعة	28.493	2.136	2.629	0.088
جميع القطاعات	37.927	1.141	2.888	0.076

الرقم القياسي العام لأسعار الأسهم المرجح بالقيمة السوقية للأسهم الحرة (1999=1000)

التغير	الإنثنين		الأحد	الرقم القياسي العام
	اليوم السابق	24/01/2022		
بداية العام				
2.70%	-0.07%	2175.9	2177.3	الرقم القياسي العام
3.75%	0.15%	2702.1	2698.0	القطاع المالي
1.54%	-0.46%	1347.8	1354.1	قطاع الخدمات
-0.41%	-0.38%	3651.0	3664.8	قطاع الصناعة

الرقم القياسي العام لأسعار الأسهم المرجح بالقيمة السوقية للأسهم الحرة ASE20 (2014=1000)

3.72%	0.03%	1114.3	1114.0
-------	-------	--------	--------

الرقم القياسي العام لأسعار الأسهم المرجح بالقيمة السوقية (1991=1000)

التغير	الإنثنين		الأحد	الرقم القياسي العام
	اليوم السابق	24/01/2022		
بداية العام				
2.50%	-0.08%	4105.3	4108.6	الرقم القياسي العام
3.77%	0.23%	6814.2	6798.8	قطاع البنوك
3.90%	-0.05%	1380.2	1380.9	قطاع التأمين
1.65%	-0.21%	795.3	797.0	قطاع الخدمات
0.71%	-0.51%	4734.0	4758.3	قطاع الصناعة

الرقم القياسي العام المرجح بالقيمة السوقية للأسهم الحرة حسب الاسواق (2012=1000)

التغير	الإنثنين		الأحد	السوق الأول
	اليوم السابق	24/01/2022		
بداية العام				
3.36%	-0.04%	1183.4	1183.8	السوق الأول
-1.40%	-0.45%	923.4	927.6	السوق الثاني

القيمة السوقية (دينار)

2.17%	-0.09%	15,832,094,307	15,845,770,846
-------	--------	----------------	----------------