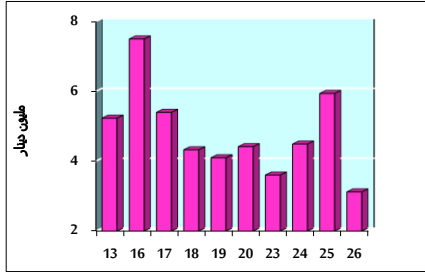


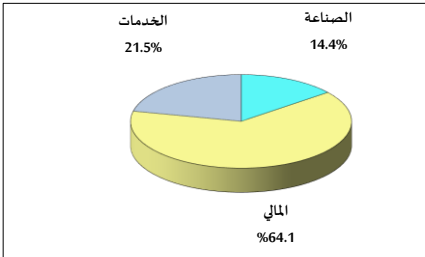
خلاصة البيانات الإحصائية لبورصة عمان

الأربعاء 2022/1/26

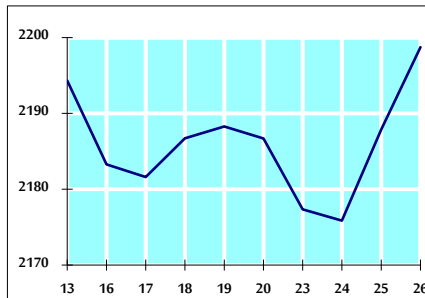
حجم التداول اليومي من 1/13 لغاية 1/26 2022



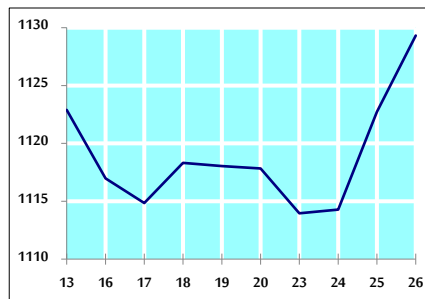
التوزيع القطاعي لحجم التداول ليوم الأربعاء 2022/1/26



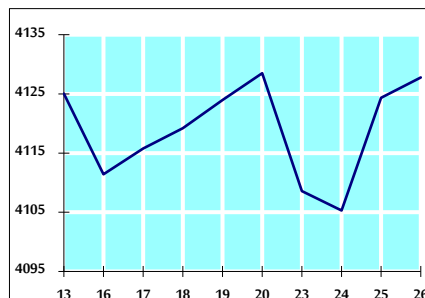
الرقم القياسي العام المرجح بالأسهم الحرة من 1/13 لغاية 1/26 2022



الرقم القياسي العام المرجح بالأسهم الحرة ASE20 من 1/13 لغاية 1/26 2022



الرقم القياسي العام المرجح بالقيمة السوقية من 1/13 لغاية 1/26 2022



حجم التداول (دينار)

التغير (%)	التغير	2022	2021	
-47.81%	-2,861,098	3,123,459	5,984,557	يومي
-50.71%	-101,957,459	99,100,950	201,058,409	تراكمي (1/26-1/2)
-50.71%	-101,957,459	99,100,950	201,058,409	تراكمي (1/26-1/2)

عدد الأسهم المتداولة

التغير (%)	التغير	2022	2021	
-58.51%	-3,922,214	2,780,801	6,703,015	يومي
-59.21%	-111,573,309	76,873,376	188,446,685	تراكمي (1/26-1/2)
-59.21%	-111,573,309	76,873,376	188,446,685	تراكمي (1/26-1/2)

عدد العقود المنفذة

التغير (%)	التغير	2022	2021	
-24.79%	-757	2,297	3,054	يومي
-8.69%	-5,156	54,207	59,363	تراكمي (1/26-1/2)
-8.69%	-5,156	54,207	59,363	تراكمي (1/26-1/2)

بعض النسب المالية للبورصة (2022/1/26)

القطاع	القيمة السوقية P/E إلى العائد	القيمة السوقية إلى القيمة الدفترية	الأرباح الموزعة إلى القيمة السوقية (%)	معدل الدوران (%)
القطاع المالي	36.315	0.901	3.155	0.043
قطاع الخدمات	-	1.295	2.210	0.045
قطاع الصناعة	28.446	2.132	2.633	0.053
جميع القطاعات	38.134	1.147	2.872	0.044

الرقم القياسي العام لأسعار الأسهم المرجح بالقيمة السوقية للأسهم الحرة (1999=1000)

التغير	الأربعاء		الثلاثاء		الرقم القياسي العام
	اليوم السابق	26/01/2022	25/01/2022	بداية العام	
3.78%	0.50%	2198.7	2187.9		الرقم القياسي العام
5.28%	0.68%	2741.9	2723.3		القطاع المالي
1.97%	0.20%	1353.6	1350.8		قطاع الخدمات
-0.43%	0.06%	3650.1	3648.0		قطاع الصناعة

الرقم القياسي العام لأسعار الأسهم المرجح بالقيمة السوقية للأسهم الحرة ASE20 (2014=1000)

التغير	اليوم السابق	26/01/2022	25/01/2022
5.12%	0.59%	1129.3	1122.7

الرقم القياسي العام لأسعار الأسهم المرجح بالقيمة السوقية (1991=1000)

التغير	الأربعاء		الثلاثاء		الرقم القياسي العام
	اليوم السابق	26/01/2022	25/01/2022	بداية العام	
3.06%	0.08%	4127.8	4124.3		الرقم القياسي العام
4.78%	0.12%	6880.1	6871.7		قطاع البنوك
4.48%	0.50%	1387.8	1380.9		قطاع التأمين
1.95%	-0.04%	797.7	798.0		قطاع الخدمات
0.67%	0.05%	4732.1	4730.0		قطاع الصناعة

الرقم القياسي العام المرجح بالقيمة السوقية للأسهم الحرة حسب الاسواق (2012=1000)

التغير	الأربعاء		الثلاثاء		السوق الأول
	اليوم السابق	26/01/2022	25/01/2022	بداية العام	
4.55%	0.52%	1197.1	1190.8		السوق الأول
-0.86%	0.47%	928.5	924.2		السوق الثاني

القيمة السوقية (دينار)

التغير	اليوم السابق	26/01/2022	25/01/2022
2.69%	0.08%	15,912,363,031	15,899,704,988