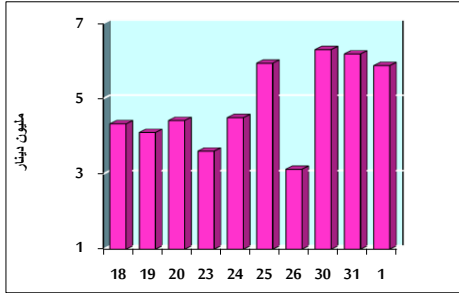


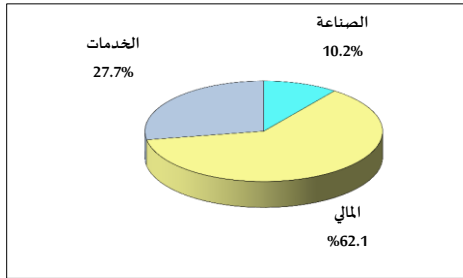
خلاصة البيانات الإحصائية لبورصة عمان

الثلاثاء 2022/2/1

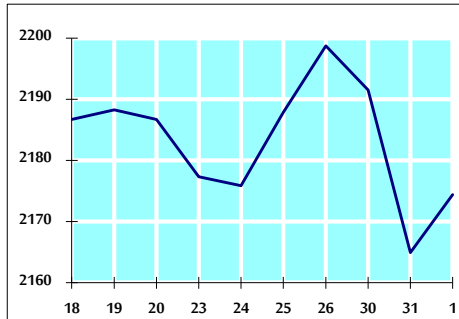
حجم التداول اليومي من 1/18 لغاية 2022/2/1



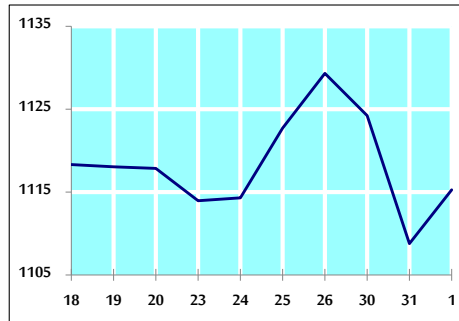
التوزيع القطاعي لحجم التداول ليوم الثلاثاء 2022/2/1



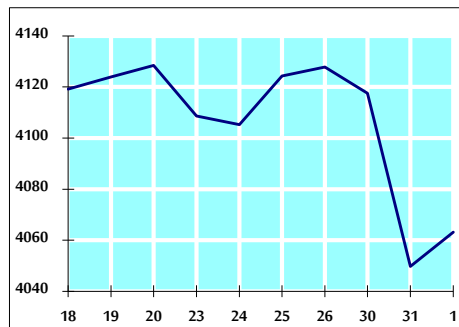
الرقم القياسي العام المرجح بالأسهم الحرة من 1/18 لغاية 2022/2/1



الرقم القياسي العام المرجح بالأسهم الحرة ASE20 من 1/18 لغاية 2022/2/1



الرقم القياسي العام المرجح بالقيمة السوقية من 1/18 لغاية 2022/2/1



حجم التداول (دينار)

التغير (%)	التغير	2022	2021	
-37.86%	-3,579,657	5,874,100	9,453,757	يومي
-37.86%	-3,579,657	5,874,100	9,453,757	تراكمي (2/1-2/1)
-46.98%	-104,083,898	117,459,367	221,543,265	تراكمي (2/1-1/2)

عدد الأسهم المتداولة

التغير (%)	التغير	2022	2021	
-40.27%	-3,306,236	4,904,176	8,210,412	يومي
-40.27%	-3,306,236	4,904,176	8,210,412	تراكمي (2/1-2/1)
-56.00%	-116,401,472	91,460,169	207,861,641	تراكمي (2/1-1/2)

عدد العقود المنفذة

التغير (%)	التغير	2022	2021	
-10.85%	-353	2,899	3,252	يومي
-10.85%	-353	2,899	3,252	تراكمي (2/1-2/1)
-8.04%	-5,501	62,887	68,388	تراكمي (2/1-1/2)

بعض النسب المالية للبورصة (2022/2/1)

القطاع	القيمة السوقية P/E إلى العائد	القيمة السوقية إلى القيمة الدفترية	الأرباح الموزعة إلى القيمة السوقية (%)	معدل الدوران (%)
القطاع المالي	35.664	0.885	3.212	0.071
قطاع الخدمات	-	1.287	2.223	0.102
قطاع الصناعة	28.066	2.104	2.669	0.081
جميع القطاعات	37.537	1.129	2.918	0.078

الرقم القياسي العام لاسعار الاسهم المرجح بالقيمة السوقية للاسهم الحرة (1999=1000)

التغير	الثلاثاء		الرقم القياسي العام
	01/02/2022	31/01/2022	
بداية العام	2.63%	0.44%	2174.4
اليوم السابق	4.10%	0.63%	2711.3
القطاع المالي	1.25%	-0.08%	1344.0
قطاع الخدمات	-1.71%	0.36%	3603.4
قطاع الصناعة			3590.6

الرقم القياسي لاسعار الاسهم المرجح بالقيمة السوقية للاسهم الحرة ASE20 (2014=1000)

3.81%	0.58%	1115.3	1108.8
-------	-------	--------	--------

الرقم القياسي لاسعار الاسهم المرجح بالقيمة السوقية (1991=1000)

التغير	الثلاثاء		الرقم القياسي العام
	01/02/2022	31/01/2022	
بداية العام	1.44%	0.33%	4063.1
اليوم السابق	2.61%	0.37%	6737.8
قطاع البنوك	3.52%	-0.82%	1375.1
قطاع التأمين	1.95%	0.39%	797.6
قطاع الخدمات	-0.75%	0.32%	4665.3
قطاع الصناعة			4650.6

الرقم القياسي المرجح بالقيمة السوقية للاسهم الحرة حسب الاسواق (2012=1000)

التغير	الثلاثاء		السوق الأول
	01/02/2022	31/01/2022	
بداية العام	3.25%	0.44%	1182.1
اليوم السابق	-0.69%	0.60%	930.1
السوق الثاني			924.6

القيمة السوقية (دينار)

1.17%	0.32%	15,676,832,092	15,627,158,083
-------	-------	----------------	----------------