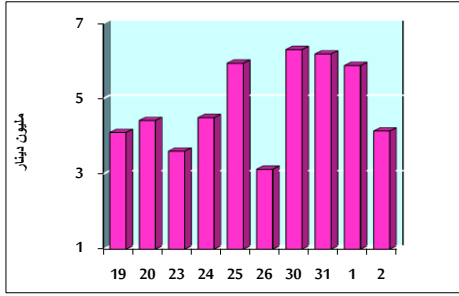


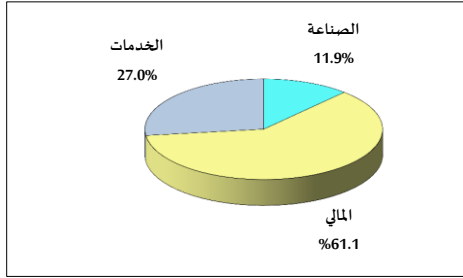
خلاصة البيانات الإحصائية لبورصة عمان

الأربعاء 2022/2/2

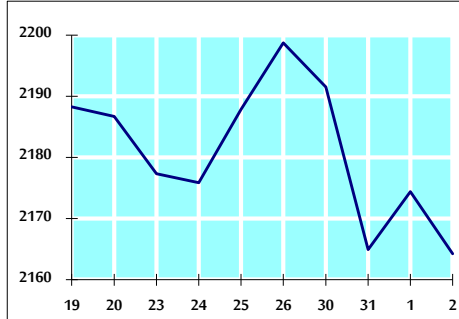
حجم التداول اليومي من 1/19 لغاية 2022/2/2



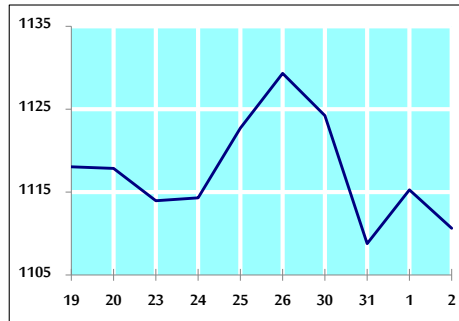
التوزيع القطاعي لحجم التداول ليوم الأربعاء 2022/2/2



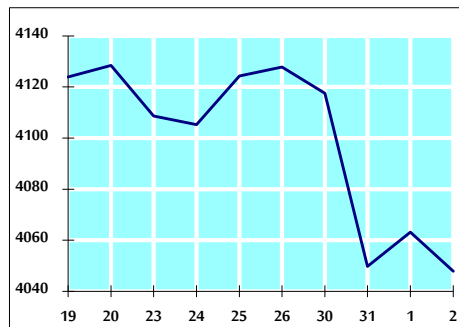
الرقم القياسي العام المرجح للأسهم الحرة من 1/19 لغاية 2022/2/2



الرقم القياسي العام المرجح للأسهم الحرة ASE20 من 1/19 لغاية 2022/2/2



الرقم القياسي العام المرجح بالقيمة السوقية من 1/19 لغاية 2022/2/2



حجم التداول (دينار)

التغير (%)	التغير	2022	2021	
-38.66%	-2,606,796	4,136,589	6,743,385	يومي
-38.19%	-6,186,453	10,010,689	16,197,142	تراكمي (2/2-2/1)
-46.74%	-106,690,694	121,595,956	228,286,650	تراكمي (2/2-1/2)

عدد الأسهم المتداولة

التغير (%)	التغير	2022	2021	
-49.74%	-3,642,648	3,680,104	7,322,752	يومي
-44.74%	-6,948,884	8,584,280	15,533,164	تراكمي (2/2-2/1)
-55.79%	-120,044,120	95,140,273	215,184,393	تراكمي (2/2-1/2)

عدد العقود المنفذة

التغير (%)	التغير	2022	2021	
-22.74%	-768	2,609	3,377	يومي
-16.91%	-1,121	5,508	6,629	تراكمي (2/2-2/1)
-8.74%	-6,269	65,496	71,765	تراكمي (2/2-1/2)

بعض النسب المالية للبورصة (2022/2/2)

القطاع	القيمة السوقية P/E إلى العائد	القيمة السوقية إلى القيمة الدفترية	الأرباح الموزعة إلى القيمة السوقية (%)	معدل الدوران (%)
القطاع المالي	27.788	0.876	3.513	0.053
قطاع الخدمات	-	1.283	2.229	0.070
قطاع الصناعة	27.969	2.100	2.677	0.071
جميع القطاعات	31.798	1.120	3.101	0.059

الرقم القياسي العام لاسعار الاسهم المرجح بالقيمة السوقية للاسهم الحرة (1999=1000)

الرقم القياسي العام	التغير		الأربعاء	الثلاثاء
	اليوم السابق	بداية العام	02/02/2022	01/02/2022
الرقم القياسي العام	-0.47%	2.15%	2164.3	2174.4
القطاع المالي	-0.57%	3.50%	2695.7	2711.3
قطاع الخدمات	-0.11%	1.13%	1342.5	1344.0
قطاع الصناعة	-0.37%	-2.07%	3589.9	3603.4

الرقم القياسي لاسعار الاسهم المرجح بالقيمة السوقية للاسهم الحرة ASE20 (2014=1000)

التغير	الأربعاء	الثلاثاء
-0.42%	1110.6	1115.3

الرقم القياسي لاسعار الاسهم المرجح بالقيمة السوقية (1991=1000)

الرقم القياسي العام	التغير		الأربعاء	الثلاثاء
	اليوم السابق	بداية العام	02/02/2022	01/02/2022
الرقم القياسي العام	-0.38%	1.06%	4047.9	4063.1
قطاع البنوك	-0.45%	2.15%	6707.6	6737.8
قطاع التأمين	-1.48%	1.98%	1354.7	1375.1
قطاع الخدمات	-0.41%	1.53%	794.3	797.6
قطاع الصناعة	-0.16%	-0.91%	4657.9	4665.3

الرقم القياسي المرجح بالقيمة السوقية للاسهم الحرة حسب الاسواق (2012=1000)

السوق	التغير		الأربعاء	الثلاثاء
	اليوم السابق	بداية العام	02/02/2022	01/02/2022
السوق الأول	-0.46%	2.78%	1176.7	1182.1
السوق الثاني	-0.59%	-1.28%	924.6	930.1

القيمة السوقية (دينار)

التغير	الأربعاء	الثلاثاء
-0.35%	15,621,485,231	15,676,832,092