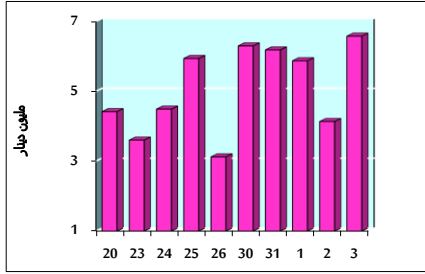


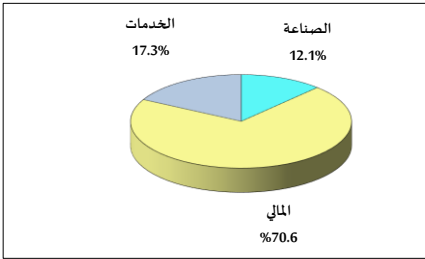
خلاصة البيانات الإحصائية لبورصة عمان

الخميس 2022/2/3

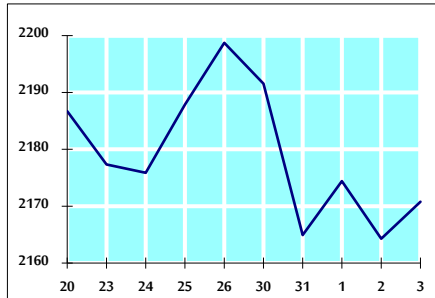
حجم التداول اليومي من 1/20 لغاية 2022/2/3



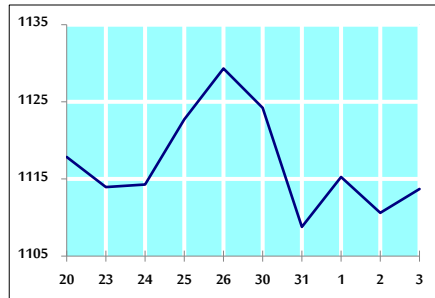
التوزيع القطاعي لحجم التداول ليوم الخميس 2022/2/3



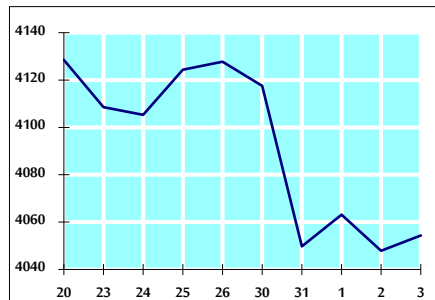
الرقم القياسي العام المرجح للأسهم الحرة من 1/20 لغاية 2022/2/3



الرقم القياسي المرجح للأسهم الحرة ASE20 من 1/20 لغاية 2022/2/3



الرقم القياسي العام المرجح بالقيمة السوقية من 1/20 لغاية 2022/2/3



حجم التداول (دينار)

التغير (%)	التغير	2022	2021	
-0.50%	-33,108	6,577,993	6,611,101	يومي
-27.27%	-6,219,561	16,588,682	22,808,243	تراكمي (2/3- 2/1)
-45.43%	-106,723,802	128,173,949	234,897,751	تراكمي (2/3-1/2)

عدد الأسهم المتداولة

التغير (%)	التغير	2022	2021	
-30.60%	-1,964,190	4,454,791	6,418,981	يومي
-40.60%	-8,913,074	13,039,071	21,952,145	تراكمي (2/3- 2/1)
-55.06%	-122,008,310	99,595,064	221,603,374	تراكمي (2/3-1/2)

عدد العقود المنفذة

التغير (%)	التغير	2022	2021	
5.60%	143	2,695	2,552	يومي
-10.65%	-978	8,203	9,181	تراكمي (2/3- 2/1)
-8.24%	-6,126	68,191	74,317	تراكمي (2/3-1/2)

بعض النسب المالية للبورصة (2022/2/3)

القطاع	القيمة السوقية P/E إلى العائد	القيمة السوقية إلى القيمة الدفترية	الأرباح الموزعة إلى القيمة السوقية (%)	معدل الدوران (%)
القطاع المالي	27.871	0.879	3.502	0.071
قطاع الخدمات	-	1.290	2.217	0.071
قطاع الصناعة	27.870	2.092	2.687	0.075
جميع القطاعات	31.848	1.122	3.096	0.071

الرقم القياسي العام لأسعار الأسهم المرجح بالقيمة السوقية للأسهم الحرة (1999=1000)

الرقم القياسي العام	التغير		الخميس 03/02/2022	الأربعاء 02/02/2022
	اليوم السابق	بداية العام		
الرقم القياسي العام	0.30%	2.46%	2170.8	2164.3
القطاع المالي	0.30%	3.81%	2703.7	2695.7
قطاع الخدمات	0.79%	1.93%	1353.1	1342.5
قطاع الصناعة	-0.47%	-2.54%	3573.0	3589.9

الرقم القياسي لأسعار الأسهم المرجح بالقيمة السوقية للأسهم الحرة ASE20 (2014=1000)

التغير	0.28%	3.66%
الرقم القياسي	1113.7	1110.6

الرقم القياسي لأسعار الأسهم المرجح بالقيمة السوقية (1991=1000)

الرقم القياسي العام	التغير		الخميس 03/02/2022	الأربعاء 02/02/2022
	اليوم السابق	بداية العام		
الرقم القياسي العام	0.16%	1.22%	4054.3	4047.9
قطاع البنوك	0.30%	2.45%	6727.5	6707.6
قطاع التأمين	0.25%	2.24%	1358.0	1354.7
قطاع الخدمات	0.40%	1.94%	797.5	794.3
قطاع الصناعة	-0.18%	-1.09%	4649.3	4657.9

الرقم القياسي المرجح بالقيمة السوقية للأسهم الحرة حسب الاسواق (2012=1000)

السوق الأول	التغير		الخميس 03/02/2022	الأربعاء 02/02/2022
	اليوم السابق	بداية العام		
السوق الأول	0.29%	3.07%	1180.1	1176.7
السوق الثاني	0.36%	-0.92%	927.9	924.6

القيمة السوقية (دينار)

التغير	0.15%	0.96%
القيمة السوقية	15,621,485,231	15,644,595,857