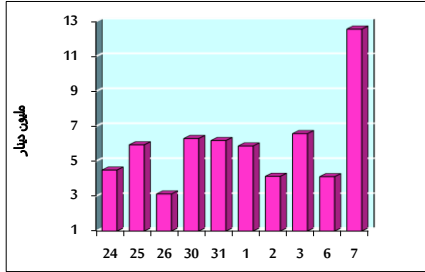


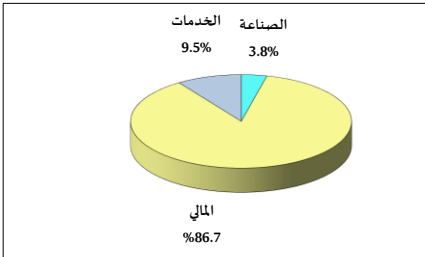
خلاصة البيانات الإحصائية لبورصة عمان

الإثنين 2022/2/7

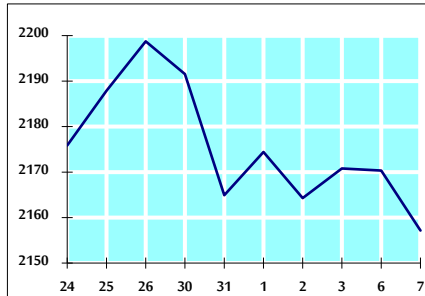
حجم التداول اليومي من 1/24 لغاية 2022/2/7



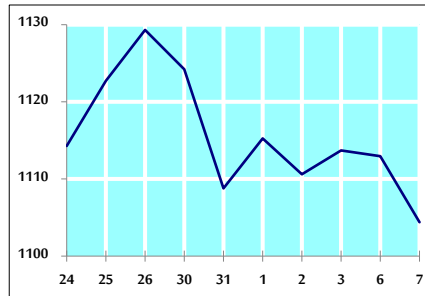
التوزيع القطاعي لحجم التداول ليوم الإثنين 2022/2/7



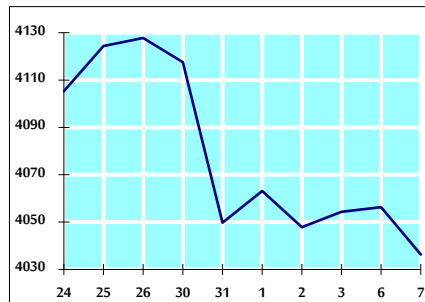
الرقم القياسي العام المرجح بالأسهم الحرة من 1/24 لغاية 2022/2/7



الرقم القياسي العام المرجح بالأسهم الحرة ASE20 من 1/24 لغاية 2022/2/7



الرقم القياسي العام المرجح بالقيمة السوقية من 1/24 لغاية 2022/2/7



حجم التداول (دينار)

التغير (%)	التغير	2022	2021	
104.86%	6,428,910	12,559,967	6,131,057	يومي
-1.79%	-605,793	33,263,493	33,869,286	تراكمي (2/7-2/1)
-41.11%	-101,110,034	144,848,760	245,958,794	تراكمي (2/7-1/2)

عدد الأسهم المتداولة

التغير (%)	التغير	2022	2021	
28.28%	1,605,331	7,282,010	5,676,679	يومي
-28.09%	-9,342,656	23,916,186	33,258,842	تراكمي (2/7-2/1)
-52.57%	-122,437,892	110,472,179	232,910,071	تراكمي (2/7-1/2)

عدد العقود المنفذة

التغير (%)	التغير	2022	2021	
-33.83%	-985	1,927	2,912	يومي
-15.86%	-2,335	12,384	14,719	تراكمي (2/7-2/1)
-9.37%	-7,483	72,372	79,855	تراكمي (2/7-1/2)

بعض النسب المالية للبورصة (2022/2/7)

القطاع	القيمة السوقية P/E إلى العائد	القيمة السوقية إلى القيمة الدفترية	الأرباح الموزعة إلى القيمة السوقية (%)	معدل الدوران (%)
القطاع المالي	27.490	0.867	3.552	0.143
قطاع الخدمات	-	1.291	2.213	0.066
قطاع الصناعة	28.186	2.116	2.657	0.046
جميع القطاعات	31.712	1.117	3.110	0.116

الرقم القياسي العام لأسعار الأسهم المرجح بالقيمة السوقية للأسهم الحرة (1000=1999)

التغير	الإنثنين		الأحد	الرقم القياسي العام
	اليوم السابق	07/02/2022		
1.82%	-0.61%	2157.2	2170.3	الرقم القياسي العام
2.55%	-0.90%	2670.9	2695.1	القطاع المالي
1.77%	-0.25%	1350.9	1354.3	قطاع الخدمات
-1.55%	0.13%	3609.2	3604.6	قطاع الصناعة

الرقم القياسي العام لأسعار الأسهم المرجح بالقيمة السوقية للأسهم الحرة ASE20 (1000=2014)

التغير	اليوم السابق	07/02/2022	06/02/2022
2.80%	-0.77%	1104.4	1113.0

الرقم القياسي العام لأسعار الأسهم المرجح بالقيمة السوقية (1000=1991)

التغير	الإنثنين		الأحد	الرقم القياسي العام
	اليوم السابق	07/02/2022		
0.78%	-0.49%	4036.3	4056.3	الرقم القياسي العام
0.88%	-1.07%	6624.1	6695.8	قطاع البنوك
2.11%	0.67%	1356.4	1347.3	قطاع التأمين
2.16%	-0.15%	799.3	800.5	قطاع الخدمات
-0.15%	0.20%	4693.5	4684.3	قطاع الصناعة

الرقم القياسي العام المرجح بالقيمة السوقية للأسهم الحرة حسب الاسواق (1000=2012)

التغير	الإنثنين		الأحد	السوق الأول
	اليوم السابق	07/02/2022		
2.36%	-0.64%	1171.9	1179.5	السوق الأول
-1.55%	-0.64%	922.1	928.0	السوق الثاني

القيمة السوقية (دينار)

التغير	اليوم السابق	15,575,237,728	15,649,664,600
0.51%	-0.48%	15,575,237,728	15,649,664,600