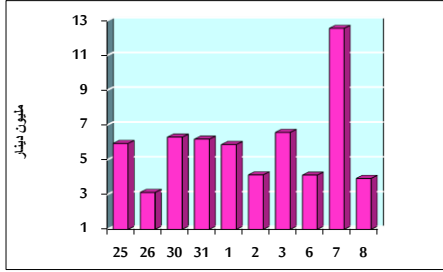


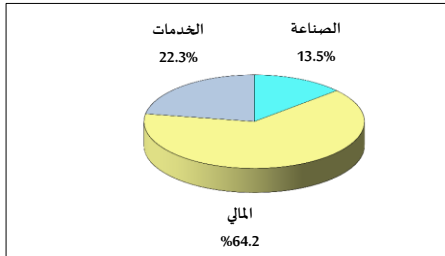
خلاصة البيانات الإحصائية لبورصة عمان

الثلاثاء 2022/2/8

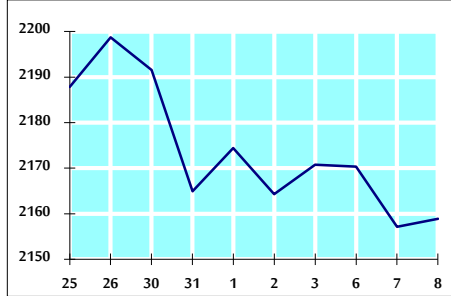
حجم التداول اليومي من 1/25 لغاية 2022/2/8



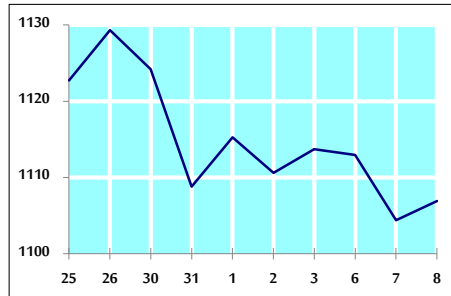
التوزيع القطاعي لحجم التداول ليوم الثلاثاء 2022/2/8



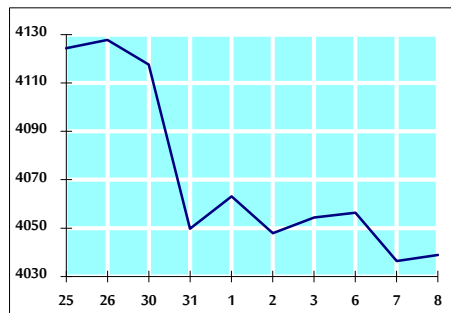
الرقم القياسي العام المرجح للأسهم الحرة من 1/25 لغاية 2022/2/8



الرقم القياسي العام المرجح للأسهم الحرة ASE20 من 1/25 لغاية 2022/2/8



الرقم القياسي العام المرجح بالقيمة السوقية من 1/25 لغاية 2022/2/8



حجم التداول (دينار)

التغير (%)	التغير	2022	2021	
-46.75%	-3,451,505	3,931,240	7,382,745	يومي
-9.84%	-4,057,298	37,194,733	41,252,031	تراكمي (2/8- 2/1)
-41.27%	-104,561,539	148,780,000	253,341,539	تراكمي (2/8-1/2)

عدد الأسهم المتداولة

التغير (%)	التغير	2022	2021	
-49.15%	-3,471,121	3,590,474	7,061,595	يومي
-31.78%	-12,813,777	27,506,660	40,320,437	تراكمي (2/8- 2/1)
-52.47%	-125,909,013	114,062,653	239,971,666	تراكمي (2/8-1/2)

عدد العقود المنفذة

التغير (%)	التغير	2022	2021	
-13.08%	-371	2,466	2,837	يومي
-15.41%	-2,706	14,850	17,556	تراكمي (2/8- 2/1)
-9.50%	-7,854	74,838	82,692	تراكمي (2/8-1/2)

بعض النسب المالية للبورصة (2022/2/8)

القطاع	القيمة السوقية P/E إلى العائد	القيمة السوقية إلى القيمة الدفترية	الأرباح الموزعة إلى القيمة السوقية (%)	معدل الدوران (%)
القطاع المالي	19.307	0.870	4.138	0.060
قطاع الخدمات	-	1.287	2.221	0.054
قطاع الصناعة	28.301	2.125	2.646	0.045
جميع القطاعات	24.578	1.121	3.457	0.057

الرقم القياسي العام لأسعار الأسهم المرجح بالقيمة السوقية للأسهم الحرة (1999=1000)

الرقم القياسي العام	التغير		الثلاثاء	الاثنين
	بداية العام	اليوم السابق	08/02/2022	07/02/2022
الرقم القياسي العام	1.90%	0.08%	2158.9	2157.2
القطاع المالي	2.69%	0.14%	2674.6	2670.9
قطاع الخدمات	1.51%	-0.26%	1347.4	1350.9
قطاع الصناعة	-1.16%	0.40%	3623.5	3609.2

الرقم القياسي لأسعار الأسهم المرجح بالقيمة السوقية للأسهم الحرة ASE20 (2014=1000)

التغير	الثلاثاء	الاثنين
3.03%	1106.9	1104.4

الرقم القياسي لأسعار الأسهم المرجح بالقيمة السوقية (1991=1000)

الرقم القياسي العام	التغير		الثلاثاء	الاثنين
	بداية العام	اليوم السابق	08/02/2022	07/02/2022
الرقم القياسي العام	0.84%	0.06%	4038.8	4036.3
قطاع البنوك	0.89%	0.01%	6624.8	6624.1
قطاع التأمين	2.85%	0.72%	1366.2	1356.4
قطاع الخدمات	1.76%	-0.40%	796.1	799.3
قطاع الصناعة	0.22%	0.37%	4710.7	4693.5

الرقم القياسي المرجح بالقيمة السوقية للأسهم الحرة حسب الاسواق (2012=1000)

السوق الأول	التغير		الثلاثاء	الاثنين
	بداية العام	اليوم السابق	08/02/2022	07/02/2022
السوق الأول	2.52%	0.16%	1173.8	1171.9
السوق الثاني	-1.77%	-0.22%	920.0	922.1

القيمة السوقية (دينار)

التغير	الثلاثاء	الاثنين
0.59%	15,586,621,323	15,575,237,728