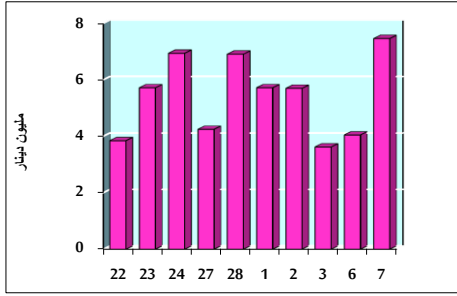


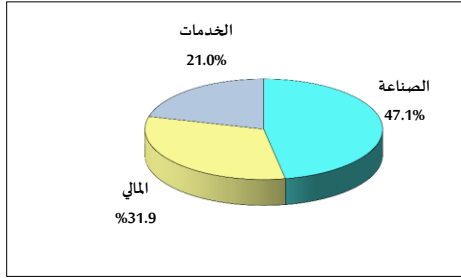
خلاصة البيانات الإحصائية لبورصة عمان

الإثنين 2022/3/7

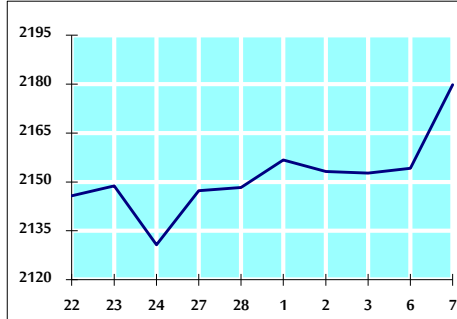
حجم التداول اليومي من 2/22 لغاية 2022/3/7



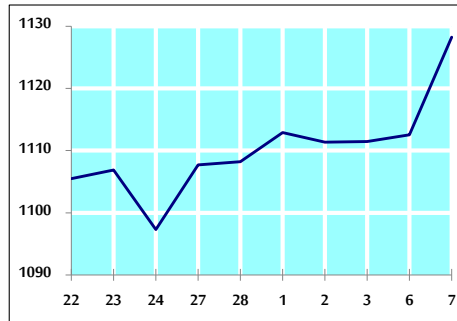
التوزيع القطاعي لحجم التداول ليوم الإثنين 2022/3/7



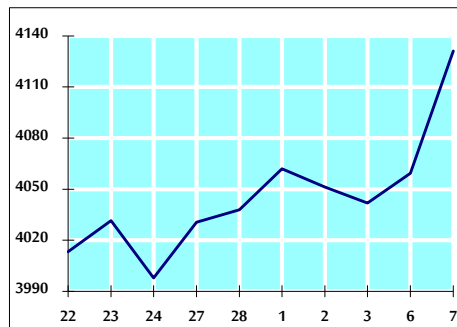
الرقم القياسي العام المرجح بالأشهر الحرة من 2/22 لغاية 2022/3/7



الرقم القياسي العام المرجح بالأشهر الحرة ASE20 من 2/22 لغاية 2022/3/7



الرقم القياسي العام المرجح بالقيمة السوقية من 2/22 لغاية 2022/3/7



حجم التداول (دينار)

التغير (%)	التغير	2022	2021	
0.48%	35,937	7,455,514	7,419,577	يومي
-21.12%	-7,101,946	26,530,564	33,632,510	تراكمي (3/7-3/1)
-33.80%	-129,176,146	252,951,242	382,127,388	تراكمي (3/7-1/2)

عدد الأسهم المتداولة

التغير (%)	التغير	2022	2021	
-21.02%	-1,254,086	4,712,455	5,966,541	يومي
-32.23%	-9,992,448	21,011,170	31,003,618	تراكمي (3/7-3/1)
-45.18%	-162,234,330	196,848,065	359,082,395	تراكمي (3/7-1/2)

عدد العقود المنفذة

التغير (%)	التغير	2022	2021	
25.68%	680	3,328	2,648	يومي
-12.35%	-1,695	12,026	13,721	تراكمي (3/7-3/1)
-10.03%	-13,780	123,601	137,381	تراكمي (3/7-1/2)

بعض النسب المالية للبورصة (2022/3/7)

القطاع	القيمة السوقية P/E إلى العائد	القيمة السوقية إلى القيمة الدفترية	الأرباح الموزعة إلى القيمة السوقية (%)	معدل الدوران (%)
القطاع المالي	15.024	0.848	4.783	0.063
قطاع الخدمات	-	1.258	2.270	0.096
قطاع الصناعة	29.525	2.322	2.312	0.110
جميع القطاعات	20.336	1.128	3.756	0.075

الرقم القياسي العام لاسعار الاسهم المرجح بالقيمة السوقية للاسهم الحرة (1999=1000)

التغير	الإثنين		الأحد	الرقم القياسي العام
	اليوم السابق	07/03/2022		
بداية العام	2.88%	2179.8	2154.2	الرقم القياسي العام
القطاع المالي	2.31%	2664.7	2654.2	القطاع المالي
قطاع الخدمات	0.17%	1329.7	1325.0	قطاع الخدمات
قطاع الصناعة	7.04%	3924.1	3754.5	قطاع الصناعة

الرقم القياسي لاسعار الاسهم المرجح بالقيمة السوقية للاسهم الحرة ASE20 (2014=1000)

التغير	الإثنين	الأحد
5.02%	1128.3	1112.5

الرقم القياسي لاسعار الاسهم المرجح بالقيمة السوقية (1991=1000)

التغير	الإثنين		الأحد	الرقم القياسي العام
	اليوم السابق	07/03/2022		
بداية العام	3.14%	4131.2	4059.4	الرقم القياسي العام
قطاع البنوك	0.55%	6602.2	6577.4	قطاع البنوك
قطاع التأمين	4.24%	1384.7	1425.8	قطاع التأمين
قطاع الخدمات	-0.71%	776.8	777.0	قطاع الخدمات
قطاع الصناعة	8.66%	5107.7	4875.2	قطاع الصناعة

الرقم القياسي المرجح بالقيمة السوقية للاسهم الحرة حسب الاسواق (2012=1000)

التغير	الإثنين		الأحد	السوق الأول
	اليوم السابق	07/03/2022		
بداية العام	4.41%	1195.4	1180.4	السوق الأول
السوق الثاني	-7.34%	867.8	861.9	السوق الثاني

القيمة السوقية (دينار)

التغير	الإثنين	الأحد
2.74%	15,920,407,600	15,663,691,142