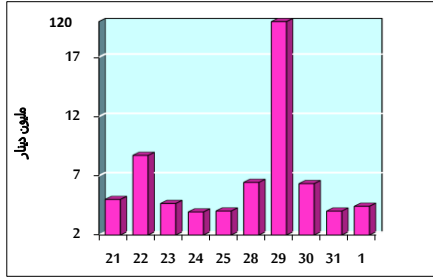


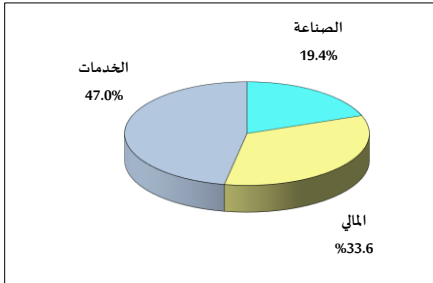
خلاصة البيانات الاحصائية لبورصة عمان

الخميس 2022/9/1

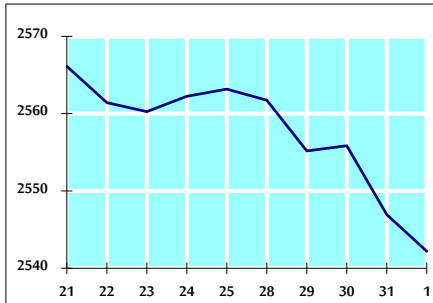
حجم التداول اليومي من 8/21 لغاية 2022/9/1



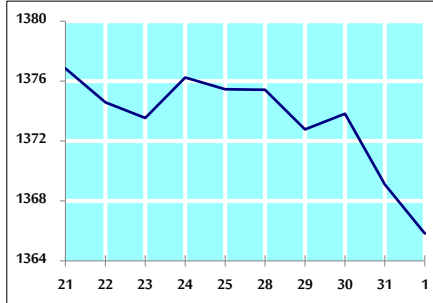
التوزيع القطاعي لحجم التداول ليوم الخميس 2022/9/1



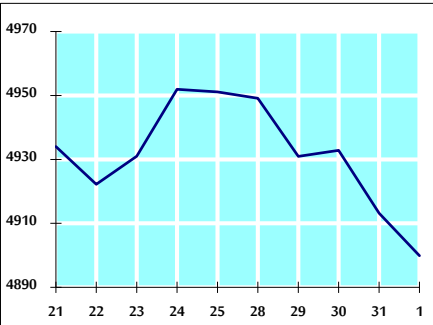
الرقم القياسي العام المرجح للأسهم الحرة من 8/21 لغاية 2022/9/1



الرقم القياسي المرجح للأسهم الحرة ASE20 من 8/21 لغاية 2022/9/1



الرقم القياسي العام المرجح بالقيمة السوقية من 8/21 لغاية 2022/9/1



حجم التداول (دينار)

التغير (%)	التغير	2022	2021	
-46.86%	-3,903,740	4,426,748	8,330,488	يومي
-46.86%	-3,903,740	4,426,748	8,330,488	تراكمي (9/1-9/1)
3.67%	51,329,929	1,450,731,699	1,399,401,770	تراكمي (9/1-1/2)

عدد الأسهم المتداولة

التغير (%)	التغير	2022	2021	
-41.01%	-1,980,556	2,849,426	4,829,982	يومي
-41.01%	-1,980,556	2,849,426	4,829,982	تراكمي (9/1-9/1)
-25.72%	-282,171,569	814,977,649	1,097,149,218	تراكمي (9/1-1/2)

عدد العقود المنفذة

التغير (%)	التغير	2022	2021	
-40.57%	-1,562	2,288	3,850	يومي
-40.57%	-1,562	2,288	3,850	تراكمي (9/1-9/1)
-2.85%	-15,639	532,231	547,870	تراكمي (9/1-1/2)

بعض النسب المالية للبورصة (2022/9/1)

القطاع	القيمة السوقية P/E إلى العائد	القيمة السوقية إلى القيمة الدفترية	الأرباح الموزعة إلى القيمة السوقية (%)	معدل دوران
القطاع المالي	14.311	0.866	4.797	0.044
قطاع الخدمات	19.214	1.461	3.963	0.052
قطاع الصناعة	12.480	2.851	4.018	0.048
جميع القطاعات	13.682	1.295	4.445	0.046

الرقم القياسي العام لاسعار الاسهم المرجح بالقيمة السوقية للأسهم الحرة (1000=1999)

القطاع	التغير		الخميس	الأربعاء	الرقم القياسي العام
	اليوم السابق	بداية العام	01/09/2022	31/08/2022	
القطاع المالي	-0.19%	19.99%	2542.2	2547.0	2547.0
قطاع الخدمات	-0.24%	2.40%	2667.0	2673.4	2673.4
قطاع الصناعة	-0.50%	36.44%	1811.2	1807.7	1807.7
قطاع الخدمات	-0.19%	36.44%	1811.2	1807.7	1807.7
قطاع الصناعة	-0.50%	54.25%	5654.6	5683.0	5683.0

الرقم القياسي لاسعار الاسهم المرجح بالقيمة السوقية للأسهم الحرة ASE20 (2014=1000)

التغير	الخميس	الأربعاء
-0.24%	1365.8	1369.1
27.13%		

مؤشر العائد الكلي (1074=2021)ASETR

التغير	الخميس	الأربعاء
-0.24%	1452.0	1455.4
35.15%		

الرقم القياسي لأسعار الأسهم المرجح بالقيمة السوقية (1000=1991)

القطاع	التغير		الخميس	الأربعاء	الرقم القياسي العام
	اليوم السابق	بداية العام	01/09/2022	31/08/2022	
قطاع البنوك	-0.27%	22.34%	4899.9	4913.2	4913.2
قطاع التأمين	-0.23%	1.68%	6676.9	6692.0	6692.0
قطاع الخدمات	-0.58%	-2.39%	1296.7	1304.3	1304.3
قطاع الخدمات	0.29%	5.11%	822.3	819.9	819.9
قطاع الصناعة	-0.45%	63.01%	7662.5	7697.4	7697.4

الرقم القياسي المرجح بالقيمة السوقية للأسهم الحرة حسب الأسواق (1000=2012)

السوق	التغير		الخميس	الأربعاء	الرقم القياسي العام
	اليوم السابق	بداية العام	01/09/2022	31/08/2022	
السوق الأول	-0.18%	24.69%	1427.7	1430.2	1430.2
السوق الثاني	-0.25%	-13.93%	806.1	808.1	808.1

القيمة السوقية (دينار)

التغير	الخميس	الأربعاء
-0.24%	18,774,323,014	18,819,693,495
21.16%		