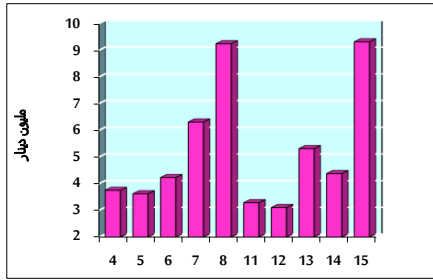


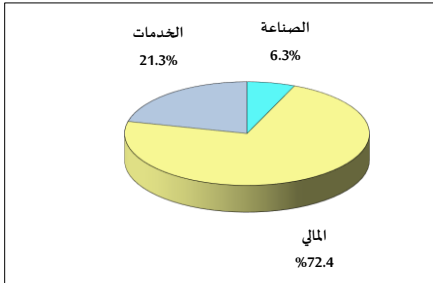
خلاصة البيانات الاحصائية لبورصة عمان

الخميس 2022/9/15

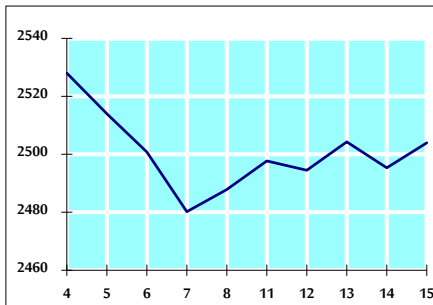
حجم التداول اليومي من 9/4 لغاية 2022/9/15



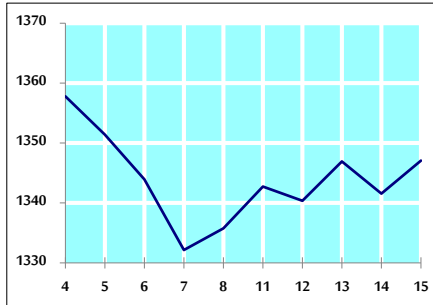
التوزيع القطاعي لحجم التداول ليوم الخميس 2022/9/15



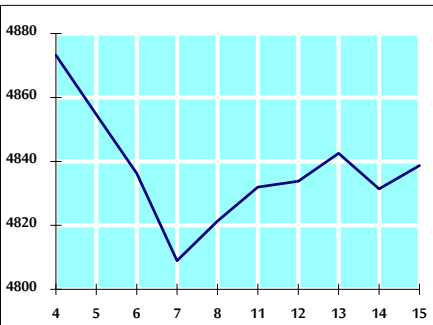
الرقم القياسي العام المرجح للأسهم الحرة من 9/4 لغاية 2022/9/15



الرقم القياسي العام المرجح للأسهم الحرة ASE20 من 9/4 لغاية 2022/9/15



الرقم القياسي العام المرجح بالقيمة السوقية من 9/4 لغاية 2022/9/15



حجم التداول (دينار)

| التغير (%) | التغير | 2022 | 2021 | |
|------------|-------------|---------------|---------------|-------------------|
| 71.01% | 3,867,867 | 9,314,821 | 5,446,954 | يومي |
| -18.97% | -13,340,767 | 56,980,143 | 70,320,910 | تراكمي (9/15-9/1) |
| 2.87% | 41,892,902 | 1,503,285,094 | 1,461,392,192 | تراكمي (9/15-1/2) |

عدد الأسهم المتداولة

| التغير (%) | التغير | 2022 | 2021 | |
|------------|--------------|-------------|---------------|-------------------|
| 8.61% | 422,872 | 5,331,590 | 4,908,718 | يومي |
| -38.75% | -23,003,085 | 36,353,803 | 59,356,888 | تراكمي (9/15-9/1) |
| -26.33% | -303,194,098 | 848,482,026 | 1,151,676,124 | تراكمي (9/15-1/2) |

عدد العقود المنفذة

| التغير (%) | التغير | 2022 | 2021 | |
|------------|---------|---------|---------|-------------------|
| -18.83% | -530 | 2,284 | 2,814 | يومي |
| -28.94% | -10,652 | 26,153 | 36,805 | تراكمي (9/15-9/1) |
| -4.26% | -24,729 | 556,096 | 580,825 | تراكمي (9/15-1/2) |

بعض النسب المالية للبورصة (2022/9/15)

| القطاع | القيمة السوقية P/E إلى العائد | القيمة السوقية إلى القيمة الدفترية | الأرباح الموزعة إلى القيمة السوقية (%) | معدل دوران |
|---------------|-------------------------------|------------------------------------|--|------------|
| القطاع المالي | 14.258 | 0.860 | 4.826 | 0.094 |
| قطاع الخدمات | 18.763 | 1.426 | 4.058 | 0.087 |
| قطاع الصناعة | 12.301 | 2.809 | 4.077 | 0.031 |
| جميع القطاعات | 13.512 | 1.279 | 4.500 | 0.086 |

الرقم القياسي العام لاسعار الاسهم المرجح بالقيمة السوقية للاسهم الحرة (1000=1999)

| التغير | الخميس | | الرقم القياسي العام |
|---------------|------------|------------|---------------------|
| | 15/09/2022 | 14/09/2022 | |
| بداية العام | 18.19% | 0.35% | 2504.0 |
| اليوم السابق | 1.79% | 0.13% | 2647.6 |
| القطاع المالي | 32.17% | 1.06% | 1754.4 |
| قطاع الخدمات | 51.30% | 0.00% | 5546.3 |
| قطاع الصناعة | | | 5546.2 |

الرقم القياسي لاسعار الاسهم المرجح بالقيمة السوقية للاسهم الحرة ASE20 (2014=1000)

| | | | |
|--------|-------|--------|--------|
| 25.38% | 0.41% | 1347.1 | 1341.6 |
|--------|-------|--------|--------|

مؤشر العائد الكلي (ASE20) (1074=2021)

| | | | |
|--------|-------|--------|--------|
| 33.29% | 0.41% | 1432.0 | 1426.2 |
|--------|-------|--------|--------|

الرقم القياسي لأسعار الأسهم المرجح بالقيمة السوقية (1000=1991)

| التغير | الخميس | | الرقم القياسي العام |
|--------------|------------|------------|---------------------|
| | 15/09/2022 | 14/09/2022 | |
| بداية العام | 20.81% | 0.15% | 4838.7 |
| اليوم السابق | 0.89% | -0.01% | 6624.7 |
| قطاع البنوك | -2.45% | -0.01% | 1295.8 |
| قطاع التأمين | 5.03% | 0.53% | 821.8 |
| قطاع الخدمات | 59.65% | 0.22% | 7504.2 |
| قطاع الصناعة | | | 7488.0 |

الرقم القياسي المرجح بالقيمة السوقية للأسهم الحرة حسب الأسواق (1000=2012)

| التغير | الخميس | | السوق الأول |
|--------------|------------|------------|-------------|
| | 15/09/2022 | 14/09/2022 | |
| بداية العام | 22.90% | 0.33% | 1407.1 |
| اليوم السابق | -14.79% | 0.30% | 798.0 |
| السوق الثاني | | | 795.6 |

القيمة السوقية (دينار)

| | | | |
|--------|-------|----------------|----------------|
| 19.72% | 0.15% | 18,551,970,690 | 18,524,561,096 |
|--------|-------|----------------|----------------|