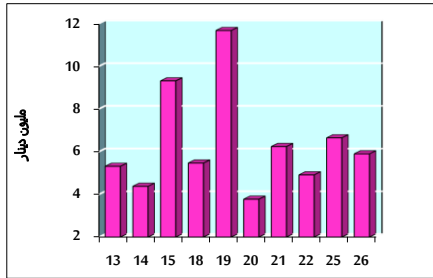


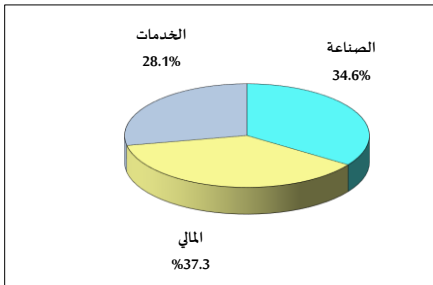
خلاصة البيانات الاحصائية لبورصة عمان

الإثنين 2022/9/26

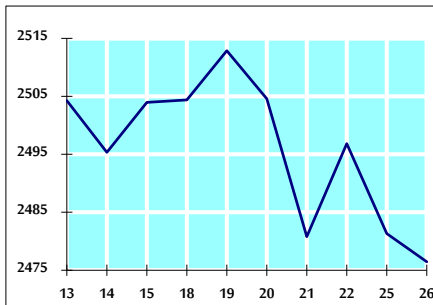
حجم التداول اليومي من 9/13 لغاية 9/26 2022/9/26



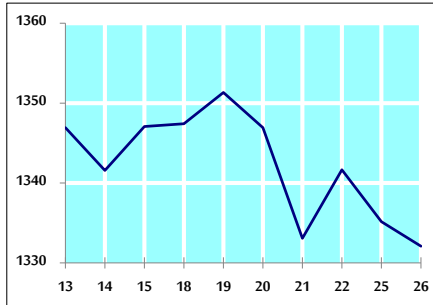
التوزيع القطاعي لحجم التداول ليوم الإثنين 2022/9/26



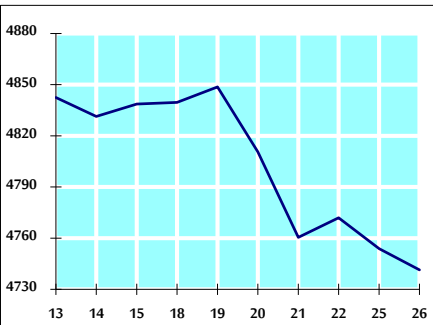
الرقم القياسي العام المرجح للأسهم الحرة من 9/13 لغاية 9/26 2022/9/26



الرقم القياسي العام المرجح للأسهم الحرة ASE20 من 9/13 لغاية 9/26 2022/9/26



الرقم القياسي العام المرجح بالقيمة السوقية من 9/13 لغاية 9/26 2022/9/26



حجم التداول (دينار)

التغير (%)	التغير	2022	2021	
65.58%	2,335,779	5,897,594	3,561,815	يومي
-14.55%	-17,296,965	101,588,903	118,885,868	تراكمي (9/26-9/1)
2.51%	37,936,704	1,547,893,854	1,509,957,150	تراكمي (9/26-1/2)

عدد الأسهم المتداولة

التغير (%)	التغير	2022	2021	
-11.54%	-366,246	2,807,444	3,173,690	يومي
-32.88%	-31,184,970	63,649,095	94,834,065	تراكمي (9/26-9/1)
-26.23%	-311,375,983	875,777,318	1,187,153,301	تراكمي (9/26-1/2)

عدد العقود المنفذة

التغير (%)	التغير	2022	2021	
13.69%	320	2,658	2,338	يومي
-21.11%	-11,763	43,964	55,727	تراكمي (9/26-9/1)
-4.31%	-25,840	573,907	599,747	تراكمي (9/26-1/2)

بعض النسب المالية للبورصة (2022/9/26)

القطاع	القيمة السوقية P/E إلى العائد	القيمة السوقية إلى القيمة الدفترية	الأرباح الموزعة إلى القيمة السوقية (%)	معدل دوران
القطاع المالي	14.226	0.858	4.810	0.035
قطاع الخدمات	18.614	1.415	4.090	0.054
قطاع الصناعة	11.754	2.685	4.267	0.094
جميع القطاعات	13.241	1.253	4.579	0.045

الرقم القياسي العام لأسعار الأسهم المرجح بالقيمة السوقية للأسهم الحرة (1000=1999)

التغير	الإثنين		الأحد	
	26/09/2022	25/09/2022		
بداية العام	16.89%	-0.20%	2476.5	2481.3
اليوم السابق	1.79%	-0.07%	2651.0	2652.9
الرقم القياسي العام	29.99%	-0.34%	1725.5	1731.4
القطاع المالي	45.65%	-0.36%	5339.4	5358.6
قطاع الخدمات				
قطاع الصناعة				

الرقم القياسي العام لأسعار الأسهم المرجح بالقيمة السوقية للأسهم الحرة ASE20 (2014=1000)

التغير	الإثنين	الأحد	
بداية العام	23.99%	-0.23%	1332.1
اليوم السابق			1335.2

مؤشر العائد الكلي (1074=2021)ASETR

التغير	الإثنين	الأحد	
بداية العام	31.81%	-0.23%	1416.1
اليوم السابق			1419.4

الرقم القياسي العام لأسعار الأسهم المرجح بالقيمة السوقية (1000=1991)

التغير	الإثنين		الأحد	
	26/09/2022	25/09/2022		
بداية العام	18.38%	-0.26%	4741.4	4753.8
اليوم السابق	0.57%	-0.35%	6604.0	6627.1
الرقم القياسي العام	1.85%	0.72%	1352.9	1343.2
قطاع البنوك	4.83%	0.32%	820.2	817.5
قطاع التأمين	52.51%	-0.37%	7168.8	7195.5
قطاع الخدمات				
قطاع الصناعة				

الرقم القياسي العام المرجح بالقيمة السوقية للأسهم الحرة حسب الأسواق (1000=2012)

التغير	الإثنين		الأحد	
	26/09/2022	25/09/2022		
بداية العام	21.53%	-0.24%	1391.4	1394.8
اليوم السابق	-14.67%	0.49%	799.2	795.3
الرقم القياسي العام				
السوق الأول				
السوق الثاني				

القيمة السوقية (دينار)

التغير (%)	التغير	2022	2021	
17.43%	-0.25%	18,197,313,546	18,242,575,615	