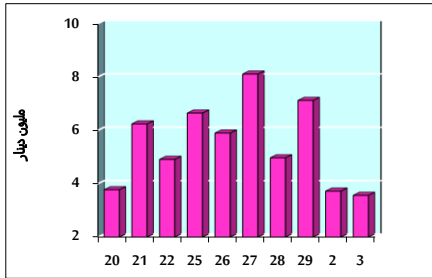


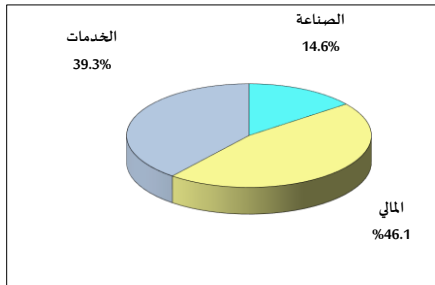
خلاصة البيانات الاحصائية لبورصة عمان

الإثنين 2022/10/3

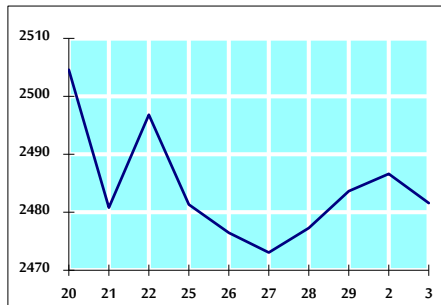
حجم التداول اليومي من 9/20 لغاية 2022/10/3



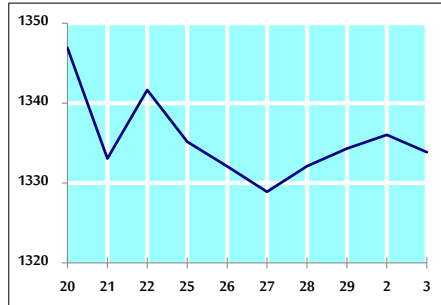
التوزيع القطاعي لحجم التداول ليوم الإثنين 2022/10/3



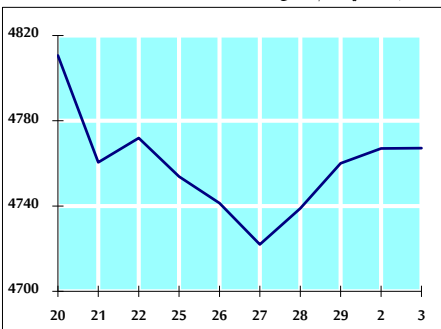
الرقم القياسي العام المرجح للأسهم الحرة من 9/20 لغاية 2022/10/3



الرقم القياسي العام المرجح للأسهم الحرة ASE20 من 9/20 لغاية 2022/10/3



الرقم القياسي العام المرجح بالقيمة السوقية من 9/20 لغاية 2022/10/3



حجم التداول (دينار)

التغير (%)	التغير	2022	2021	
-52.78%	-3,982,267	3,562,529	7,544,796	يومي
-45.53%	-6,089,024	7,284,316	13,373,340	تراكمي (10/3-10/2)
0.87%	13,548,608	1,575,374,402	1,561,825,794	تراكمي (10/3-1/2)

عدد الأسهم المتداولة

التغير (%)	التغير	2022	2021	
-50.50%	-2,560,252	2,509,274	5,069,526	يومي
-40.56%	-3,377,765	4,950,413	8,328,178	تراكمي (10/3-10/2)
-26.75%	-326,205,261	893,320,827	1,219,526,088	تراكمي (10/3-1/2)

عدد العقود المنفذة

التغير (%)	التغير	2022	2021	
-34.80%	-1,130	2,117	3,247	يومي
-32.69%	-2,006	4,130	6,136	تراكمي (10/3-10/2)
-5.17%	-31,961	585,784	617,745	تراكمي (10/3-1/2)

بعض النسب المالية للبورصة (2022/10/3)

القطاع	القيمة السوقية P/E إلى العائد	القيمة السوقية إلى القيمة الدفترية	الأرباح الموزعة إلى القيمة السوقية (%)	معدل دوران
القطاع المالي	14.165	0.854	4.830	0.036
قطاع الخدمات	18.531	1.409	4.109	0.070
قطاع الصناعة	11.995	2.740	4.181	0.017
جميع القطاعات	13.354	1.265	4.541	0.040

الرقم القياسي العام لاسعار الاسهم المرجح بالقيمة السوقية للأسهم الحرة (1000=1999)

التغير	الإثنين		الأحد	
	03/10/2022	02/10/2022		
بداية العام	17.13%	-0.20%	2481.6	2486.6
اليوم السابق	1.51%	-0.16%	2643.7	2647.9
الرقم القياسي العام	29.30%	-0.43%	1716.3	1723.7
القطاع المالي	49.35%	-0.03%	5475.2	5476.6
قطاع الخدمات				
قطاع الصناعة				

الرقم القياسي لاسعار الاسهم المرجح بالقيمة السوقية للأسهم الحرة ASE20 (2014=1000)

التغير	الإثنين	الأحد	
بداية العام	24.16%	-0.16%	1333.9
اليوم السابق			1336.0

مؤشر العائد الكلي (1074=2021)ASETR

التغير	الإثنين	الأحد	
بداية العام	31.98%	-0.16%	1418.0
اليوم السابق			1420.3

الرقم القياسي لأسعار الأسهم المرجح بالقيمة السوقية (1000=1991)

التغير	الإثنين		الأحد	
	03/10/2022	02/10/2022		
بداية العام	19.02%	0.00%	4767.2	4767.1
اليوم السابق	0.07%	0.09%	6570.9	6565.2
الرقم القياسي العام	3.86%	0.00%	1379.6	1379.7
قطاع البنوك	4.55%	-0.35%	818.0	820.8
قطاع التأمين	55.30%	0.02%	7299.9	7298.7
قطاع الخدمات				
قطاع الصناعة				

الرقم القياسي المرجح بالقيمة السوقية للأسهم الحرة حسب الأسواق (1000=2012)

التغير	الإثنين		الأحد	
	03/10/2022	02/10/2022		
بداية العام	21.69%	-0.25%	1393.2	1396.7
اليوم السابق	-14.38%	0.19%	801.9	800.3
الرقم القياسي العام				
السوق الأول				
السوق الثاني				

القيمة السوقية (دينار)

التغير	الإثنين	الأحد	
بداية العام	18.02%	0.00%	18,288,198,579
اليوم السابق			18,287,742,472