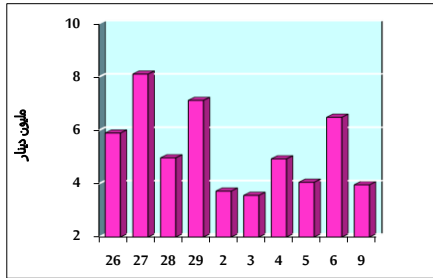


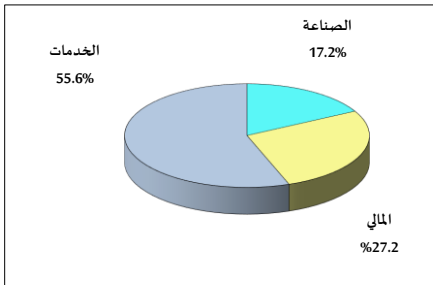
خلاصة البيانات الاحصائية لبورصة عمان

الأحد 2022/10/9

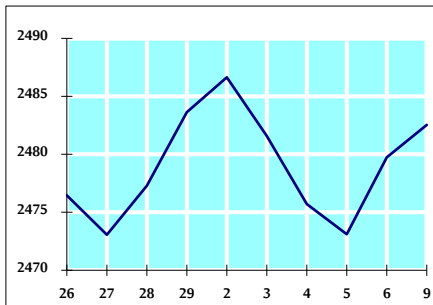
حجم التداول اليومي من 9/26 لغاية 2022/10/9



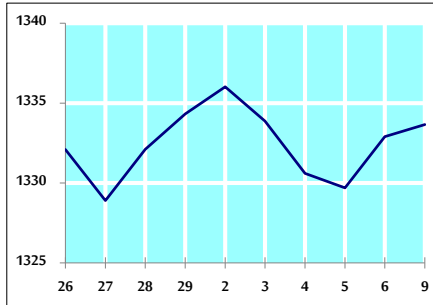
التوزيع القطاعي لحجم التداول ليوم الأحد 2022/10/9



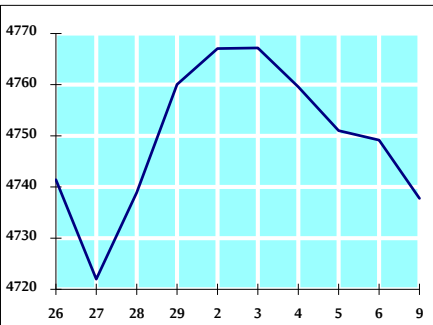
الرقم القياسي العام المرجح للأسهم الحرة من 2022/10/9 لغاية 2022/10/9



الرقم القياسي المرجح للأسهم الحرة ASE20 من 2022/10/9 لغاية 2022/10/9



الرقم القياسي العام المرجح بالقيمة السوقية من 2022/10/9 لغاية 2022/10/9



حجم التداول (دينار)

التغير (%)	التغير	2022	2021	
-67.21%	-8,112,851	3,957,982	12,070,833	يومي
-35.19%	-14,505,317	26,714,920	41,220,237	تراكمي (10/9-10/2)
0.32%	5,132,315	1,594,805,006	1,589,672,691	تراكمي (10/9-1/2)

عدد الأسهم المتداولة

التغير (%)	التغير	2022	2021	
-46.87%	-2,894,261	3,280,266	6,174,527	يومي
-32.01%	-8,866,729	18,834,099	27,700,828	تراكمي (10/9-10/2)
-26.77%	-331,694,225	907,204,513	1,238,898,738	تراكمي (10/9-1/2)

عدد العقود المنفذة

التغير (%)	التغير	2022	2021	
-20.57%	-656	2,533	3,189	يومي
-21.44%	-4,038	14,796	18,834	تراكمي (10/9-10/2)
-5.39%	-33,993	596,450	630,443	تراكمي (10/9-1/2)

بعض النسب المالية للبورصة (2022/10/9)

القطاع	القيمة السوقية P/E إلى العائد	القيمة السوقية إلى القيمة الدفترية	الأرباح الموزعة إلى القيمة السوقية (%)	معدل دوران
القطاع المالي	14.125	0.852	4.844	0.029
قطاع الخدمات	18.680	1.420	4.076	0.126
قطاع الصناعة	11.816	2.699	4.244	0.068
جميع القطاعات	13.272	1.257	4.569	0.053

الرقم القياسي العام لأسعار الاسهم المرجح بالقيمة السوقية للأسهم الحرة (1000=1999)

القطاع	التغير		الأحد	الخميس
	اليوم السابق	بداية العام	09/10/2022	06/10/2022
الرقم القياسي العام	0.11%	17.18%	2482.5	2479.7
القطاع المالي	-0.17%	1.49%	2643.4	2647.8
قطاع الخدمات	1.14%	31.06%	1739.7	1720.1
قطاع الصناعة	-0.32%	47.30%	5400.0	5417.5

الرقم القياسي لأسعار الاسهم المرجح بالقيمة السوقية للأسهم الحرة ASE20 (2014=1000)

التغير	الأحد	الخميس
24.14%	1333.7	1332.9

مؤشر العائد الكلي (ASE20) (1074=2021)

التغير	الأحد	الخميس
31.96%	1417.8	1417.0

الرقم القياسي لأسعار الأسهم المرجح بالقيمة السوقية (1000=1991)

القطاع	التغير		الأحد	الخميس
	اليوم السابق	بداية العام	09/10/2022	06/10/2022
الرقم القياسي العام	-0.24%	18.29%	4737.8	4749.2
قطاع البنوك	-0.30%	-0.21%	6552.7	6572.7
قطاع التأمين	0.84%	4.83%	1392.5	1380.9
قطاع الخدمات	0.00%	4.31%	816.1	816.2
قطاع الصناعة	-0.28%	53.55%	7217.7	7237.8

الرقم القياسي المرجح بالقيمة السوقية للأسهم الحرة حسب الأسواق (2012=1000)

القطاع	التغير		الأحد	الخميس
	اليوم السابق	بداية العام	09/10/2022	06/10/2022
السوق الأول	0.08%	21.71%	1393.5	1392.4
السوق الثاني	0.33%	-14.21%	803.5	800.9

القيمة السوقية (دينار)

التغير	الأحد	الخميس
17.33%	18,181,543,409	18,223,160,217