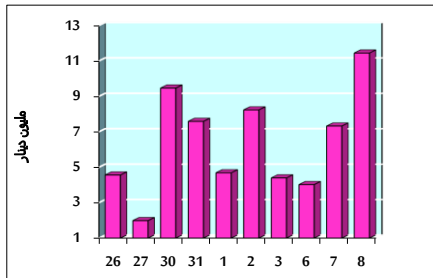


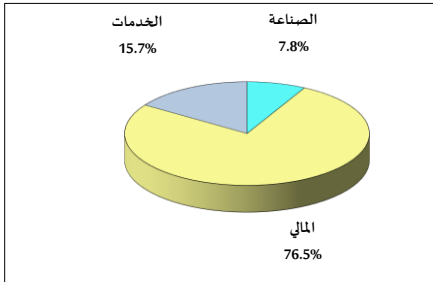
خلاصة البيانات الإحصائية لبورصة عمان

الثلاثاء 2022/11/8

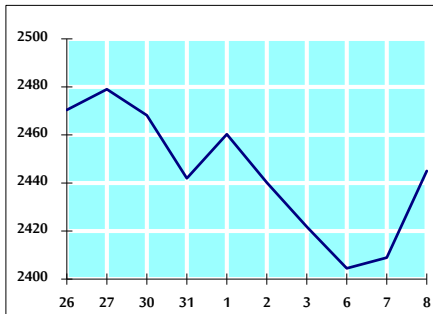
حجم التداول اليومي من 10/26 لغاية 2022/11/8



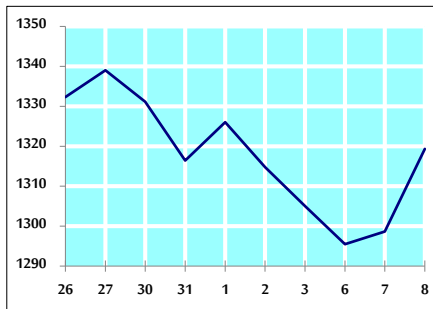
التوزيع القطاعي لحجم التداول ليوم الثلاثاء 2022/11/8



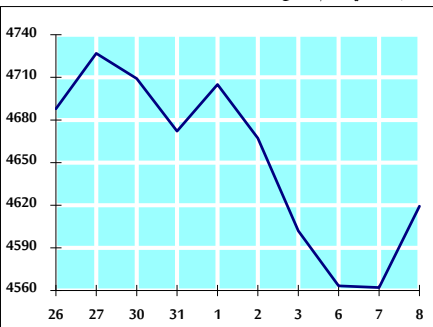
الرقم القياسي العام المرجح للأسهم الحرة من 10/26 لغاية 2022/11/8



الرقم القياسي المرجح للأسهم الحرة ASE20 من 10/26 لغاية 2022/11/8



الرقم القياسي العام المرجح بالقيمة السوقية من 10/26 لغاية 2022/11/8



حجم التداول (دينار)

التغير (%)	التغير	2022	2021	
78.54%	5,035,668	11,446,869	6,411,201	يومي
5.05%	1,929,557	40,108,868	38,179,311	تراكمي (11/8-11/1)
1.41%	24,122,178	1,733,411,449	1,709,289,271	تراكمي (11/8-1/2)

عدد الأسهم المتداولة

التغير (%)	التغير	2022	2021	
126.95%	5,564,364	9,947,573	4,383,209	يومي
-2.82%	-877,252	30,258,899	31,136,151	تراكمي (11/8-11/1)
-24.83%	-332,142,975	1,005,669,363	1,337,812,338	تراكمي (11/8-1/2)

عدد العقود المنفذة

التغير (%)	التغير	2022	2021	
-11.97%	-375	2,757	3,132	يومي
-35.44%	-7,272	13,250	20,522	تراكمي (11/8-11/1)
-6.46%	-45,080	652,779	697,859	تراكمي (11/8-1/2)

بعض النسب المالية للبورصة (2022/11/8)

القطاع	القيمة السوقية P/E إلى العائد	القيمة السوقية إلى القيمة الدفترية	الأرباح الموزعة إلى القيمة السوقية (%)	معدل الدوران (%)
القطاع المالي	14.320	0.858	4.808	0.211
قطاع الخدمات	18.417	1.399	4.136	0.061
قطاع الصناعة	11.014	2.516	4.553	0.057
جميع القطاعات	12.939	1.225	4.687	0.163

الرقم القياسي العام لأسعار الأسهم المرجح بالقيمة السوقية للأسهم الحرة (1000=1999)

القطاع	التغير		الثلاثاء 08/11/2022	الاثنين 07/11/2022
	بداية العام	اليوم السابق		
الرقم القياسي العام	15.41%	1.50%	2445.0	2408.9
القطاع المالي	1.84%	0.60%	2652.5	2636.7
قطاع الخدمات	27.54%	3.36%	1693.0	1637.9
قطاع الصناعة	38.90%	1.73%	5091.9	5005.3

الرقم القياسي لأسعار الأسهم المرجح بالقيمة السوقية للأسهم الحرة ASE20 (2014=1000)

التغير	الثلاثاء	الاثنين
22.80%	1319.3	1298.7

مؤشر العائد الكلي (1074=2021)ASETR

التغير	الثلاثاء	الاثنين
30.55%	1402.5	1380.5

الرقم القياسي لأسعار الأسهم المرجح بالقيمة السوقية (1000=1991)

القطاع	التغير		الثلاثاء 08/11/2022	الاثنين 07/11/2022
	بداية العام	اليوم السابق		
الرقم القياسي العام	15.33%	1.25%	4619.3	4562.1
قطاع البنوك	0.72%	0.50%	6613.4	6580.3
قطاع التأمين	1.68%	-1.21%	1350.6	1367.2
قطاع الخدمات	4.52%	1.12%	817.7	808.7
قطاع الصناعة	43.08%	2.20%	6725.3	6580.8

الرقم القياسي المرجح بالقيمة السوقية للأسهم الحرة حسب الأسواق (1000=2012)

السوق	التغير		الثلاثاء 08/11/2022	الاثنين 07/11/2022
	بداية العام	اليوم السابق		
السوق الأول	20.18%	1.57%	1376.0	1354.7
السوق الثاني	-16.85%	0.16%	778.8	777.6

القيمة السوقية (دينار)

التغير	الثلاثاء	الاثنين
13.57%	17,598,950,014	17,391,768,180