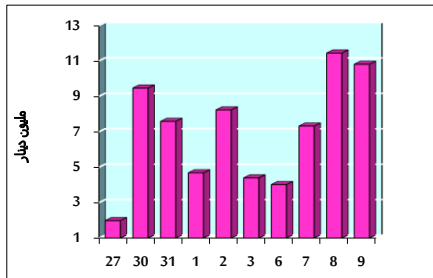


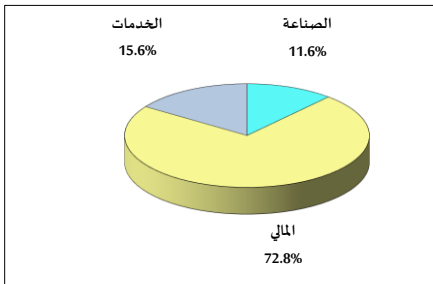
خلاصة البيانات الإحصائية لبورصة عمان

الأربعاء 2022/11/9

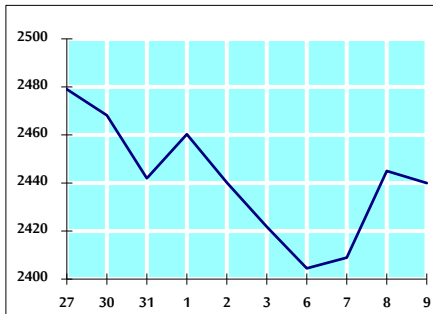
حجم التداول اليومي من 10/27 لغاية 2022/11/9



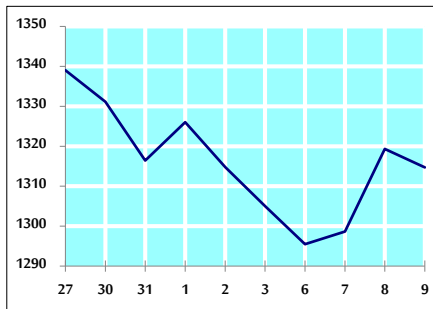
التوزيع القطاعي لحجم التداول ليوم الأربعاء 2022/11/9



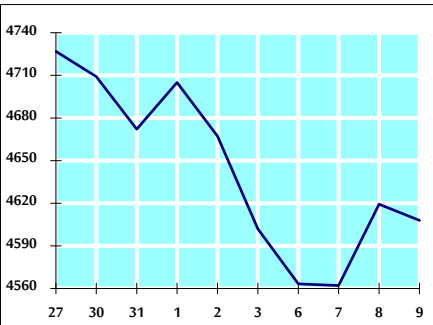
الرقم القياسي العام المرجح للأسهم الحرة من 10/27 لغاية 2022/11/9



الرقم القياسي المرجح للأسهم الحرة ASE20 من 10/27 لغاية 2022/11/9



الرقم القياسي العام المرجح بالقيمة السوقية من 10/27 لغاية 2022/11/9



حجم التداول (دينار)

التغير (%)	التغير	2022	2021	
97.04%	5,325,117	10,812,525	5,487,408	يومي
16.61%	7,254,674	50,921,393	43,666,719	تراكمي (11/9-11/1)
1.72%	29,447,295	1,744,223,974	1,714,776,679	تراكمي (11/9-1/2)

عدد الأسهم المتداولة

التغير (%)	التغير	2022	2021	
130.78%	5,823,424	10,276,178	4,452,754	يومي
13.90%	4,946,172	40,535,077	35,588,905	تراكمي (11/9-11/1)
-24.31%	-326,319,551	1,015,945,541	1,342,265,092	تراكمي (11/9-1/2)

عدد العقود المنفذة

التغير (%)	التغير	2022	2021	
-26.48%	-902	2,504	3,406	يومي
-34.16%	-8,174	15,754	23,928	تراكمي (11/9-11/1)
-6.56%	-45,982	655,283	701,265	تراكمي (11/9-1/2)

بعض النسب المالية للبورصة (2022/11/9)

القطاع	القيمة السوقية P/E إلى العائد	القيمة السوقية إلى القيمة الدفترية	الأرباح الموزعة إلى القيمة السوقية (%)	معدل الدوران (%)
القطاع المالي	14.338	0.859	4.802	0.193
قطاع الخدمات	18.400	1.398	4.139	0.064
قطاع الصناعة	10.926	2.496	4.590	0.213
جميع القطاعات	12.907	1.222	4.698	0.168

الرقم القياسي العام لأسعار الأسهم المرجح بالقيمة السوقية للأسهم الحرة (1000=1999)

القطاع	التغير		الأربعاء 09/11/2022	الثلاثاء 08/11/2022	الرقم القياسي العام
	اليوم السابق	بداية العام			
القطاع المالي	-0.21%	15.17%	2440.0	2445.0	الرقم القياسي العام
قطاع الخدمات	-0.03%	1.81%	2651.7	2652.5	القطاع المالي
قطاع الصناعة	-0.33%	27.12%	1687.4	1693.0	قطاع الخدمات
قطاع الصناعة	-0.60%	38.06%	5061.3	5091.9	قطاع الصناعة

الرقم القياسي لأسعار الأسهم المرجح بالقيمة السوقية للأسهم الحرة ASE20 (2014=1000)

التغير	الأربعاء 09/11/2022	الثلاثاء 08/11/2022
22.37%	1314.7	1319.3

مؤشر العائد الكلي (1074=2021)ASETR

التغير	الأربعاء 09/11/2022	الثلاثاء 08/11/2022
30.09%	1397.6	1402.5

الرقم القياسي لأسعار الأسهم المرجح بالقيمة السوقية (1000=1991)

القطاع	التغير		الأربعاء 09/11/2022	الثلاثاء 08/11/2022	الرقم القياسي العام
	اليوم السابق	بداية العام			
قطاع البنوك	0.15%	0.87%	6623.4	6613.4	الرقم القياسي العام
قطاع التأمين	0.19%	1.87%	1353.3	1350.6	قطاع البنوك
قطاع الخدمات	0.03%	4.54%	817.9	817.7	قطاع التأمين
قطاع الصناعة	-0.79%	41.95%	6672.3	6725.3	قطاع الخدمات

الرقم القياسي المرجح بالقيمة السوقية للأسهم الحرة حسب الأسواق (1000=2012)

السوق	التغير		الأربعاء 09/11/2022	الثلاثاء 08/11/2022
	اليوم السابق	بداية العام		
السوق الأول	-0.23%	19.90%	1372.8	1376.0
السوق الثاني	-0.51%	-17.27%	774.8	778.8

القيمة السوقية (دينار)

التغير	الأربعاء 09/11/2022	الثلاثاء 08/11/2022
13.31%	17,557,468,065	17,598,950,014